

第16回全日本選手権 個人男子ロードサイクリング ロードレース

大潟大会



日時
6/17(日)

会場
秋田県大潟村
ツラノスポーツライク

KEIRIN

競輪補助事業

の事業は、競輪の補助金を受けて実施したものです。
<http://ringring-keirin.jp>

- 主催 (財)日本自転車競技連盟
- 主管 秋田県自転車競技連盟
- 後援 秋田県・秋田県教育委員会
公益財団法人秋田県体育協会・大潟村
大潟村教育委員会・大潟村体育協会・(財)JKA
- 協賛 (社)全国競輪施行者協議会・(財)日本自転車競技会
(社)日本競輪選手会

KEIRIN

00

躍動・興奮・感動・ケイリンで勝負

競輪場外車券売場

サテライト六郷

秋田県仙北郡美郷町六郷字古館南6番地



ロックルくん



がんばろう!
日本。

日本が生んだ世界のスポーツ

KEIRIN

00

精いっぱい、
自分のことから…。

競輪は大震災からの復興を支援します。

主なグレードレース

6/14(木)15(金)16(土)17(日)

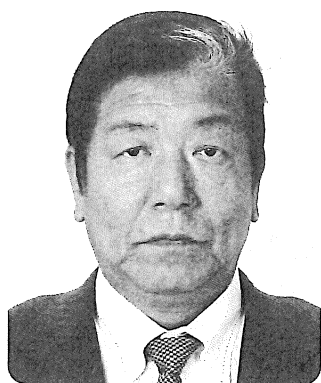
高松宮記念杯競輪【GI】

7/13(金)14(土)15(日)16(月)

寛仁親王牌世界選手権記念トーナメント【GI】

8/17(金)18(土)

サマーナイトフェスティバル【GIII】



ごあいさつ

財団法人 日本自転車競技連盟

会長 富原忠夫

このたび、2012年全日本選手権個人タイムトライアル・ロードレースがこ
こ秋田県大潟村「ソーラー・スポーツライン」において開催されます。タイム
トライアルの日本チャンピオンをかけた重要な大会が今年もまた無事開催され
ることを誠に喜ばしく思います。

さて、ここ会場の地・大潟村は、琵琶湖につぐ日本第2位の広さを誇った八
郎潟の20年に及ぶ干拓事業によって生まれた、大地の村であります。この他
に例を見ないほど広大な平地を利用し、これまで数々のタイムトライアル・ロ
ードレースが行われてきました。この素晴らしい環境で自転車競技大会が開催
できることに、地元大潟村に対しまして深甚なる敬意を表します。

さて、今年はオリンピックイヤーを迎え、ますますスポーツ界に注目が集ま
る年であります。過去、この大会で優勝した選手から、何人ものオリンピック
出場者を輩出し今年もまた代表候補として選出されました。全国各地から選抜
された選手の皆さんは、日頃の成果を十分に発揮した素晴らしいレースを展開
するとともに、後々はオリンピック選手のように日本自転車界を代表する選手
へ成長してほしいと願います。

終わりに本大会開催にあたり、多大なご尽力をいただきました秋田県・大潟
村をはじめ、関係者各位のご支援、ご協力に対し、心から感謝の意を表しごあ
いさつといたします。



ご挨拶

秋田県自転車競技連盟

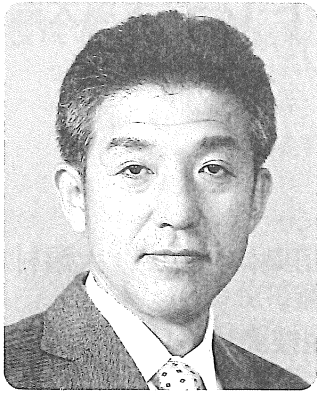
会長 松田知己

第16回全日本選手権個人タイム・トライアル・ロード・レースが秋田県大瀧村「ソーラー・スポーツライン」において、全国各地からの代表選手を迎え開催されますことは、主管いたします本連盟にとりまして、この上ない光栄に存じているところでございます。

会場となります、ソーラー・スポーツラインは日本のモデル農村として発展してきた雄大な干拓地に造られた、日本では数少ない各種のスポーツが開催できる施設であります。

全国各地から参加されました選手の皆様は、日本の自転車競技界におけるトップレベルの選手でございます。抜群の技と力を発揮し、正々堂々全力を尽くし敢闘されますことを期待します。

終わりに、本大会の開催にあたり、諸準備等に多大なご尽力を戴きました関係者各位に対し深甚なる敬意と謝意を表します。実りある大会となりますことを心から祈念いたしまして、ご挨拶といたします。



歓迎のあいさつ

大瀧村長 高橋 浩人

この度、大瀧村ソーラースポーツラインに全国から精鋭をお迎えして、「第16回全日本選手権個人タイム・トライアル・ロード・レース大瀧大会」が盛大に開催されますことは誠に喜ばしく、心より歓迎申し上げます。

大会会場となりますソーラースポーツラインは、スポーツ専用コースとしてこれまでワールド・ソーラーカー・ラリーをはじめ、ワールド・エコノムーブ、自転車競技、駅伝競走など数々の大会が開催され幾多の熱戦が繰り広げられるとともに、スポーツを通じて多くの人々が集い楽しくふれあう場にもなっております。

世界で地球温暖化、二酸化炭素削減など低炭素社会への対応が急務となるなか、大瀧村では自然エネルギーの生産基地を目指すべく、マグナス風車の設置や稲わらからのバイオエタノール製造などへ積極的に取り組んでおります。

また、「自然に優しい環境の創造」を村づくりの基本目標のひとつとして掲げ、その一環としてバイコロジー運動を推進しながら自転車の利用を奨励しており、スポーツラインの活用とあわせて、心身の健全な発達に寄与するためスポーツレクリエーションの普及振興に努めているところです。

本大会に出場される選手の皆様におかれましては、日頃の練習の成果を遺憾なく発揮し、栄光のゴールを目指して精一杯頑張ってください。そして、各地から出場されたサイクル仲間と熱い戦いを展開しながら、友好の輪が広がることをご期待申し上げます。

終わりに、本大会の開催にあたりご尽力いただきました関係各位に対し心から感謝を申し上げますとともに、選手の皆様の力強い健闘をご期待し歓迎のあいさついたします。

第16回全日本選手権個人タイム・トライアル・ロード・レース大潟大会
(ロード強化指定選手選考参考大会)

実 施 要 項

- 1 主 催 (財)日本自転車競技連盟
- 2 主 管 秋田県自転車競技連盟
- 3 後 援 秋田県 秋田県教育委員会 公益財団法人 秋田県体育協会 大潟村
 大潟村教育委員会 大潟村体育協会 (財)JKA
- 4 協 賛 (社)全国競輪施行者協議会 (財)日本自転車競技会
 (社)日本競輪選手会
- 5 期 日 2012年6月17日(日)
- 6 会 場 秋田県・大潟村ソーラースポーツライン
 秋田県南秋田郡大潟村 電話 0185-46-3910
- 7 競技日程 6月16日(土)
- 16:00~16:45 ライセンスコントロール・ゼッケン発給
 (自転車の寸法の自主確認を行うことができる)
 サンルーラル大潟ロビー
- 17:00~17:30 ライダースミーティング サンルーラル大潟会議室
- 17:45~18:15 コミセールミーティング サンルーラル大潟会議室
- 6月17日(日) (ソーラースポーツラインスタート地点付近)
- 7:15 バイクチェック開始 (男子U17・ジュニア・女子エリート)
- 8:00 スタート (男子U17・ジュニア・女子エリート)
- 8:30 バイクチェック開始 (男子U23・男子エリート)
- 9:00 スタート (男子U23・男子エリート)
- ※バイクチェックは、各自のスタート時刻の15分前までに終了すること。
 ※男子U23・男子エリートのスタート時間は、各カテゴリのエントリー状況
 により変更の可能性がある。
 ※表彰式は、各カテゴリ終了後随時実施する。(スタート地点付近)
- 8 実施種目 個人タイム・トライアル
- | | |
|------------|---------------------------|
| (1)男子 エリート | 42km (エントリー数が18名を超える場合2組で |
| U23 | 30km 行う) |
| ジュニア | 21km |
| U17 | 15km |
| (2)女子 エリート | 21km |
| ジュニア | 15km |
| U17 | 15km |
- 9 申込資格 本年度(財)日本自転車競技連盟及びUCI加盟国でP、E、U、J、B競技者登
 及び制限 録を完了した日本国籍を有する男女競技者。申込資格獲得大会上位者を優先し
 て選考する。年齢は生年とする。上記で最大出場数に満たない場合でも、推薦
 された中から本連盟が選考する。一定数に満たない種別は中止することがある。
- | | | |
|------------|----------------------|-----|
| (1)男子 エリート | '89年以前生まれ (23才以上) | 35名 |
| U23 | '93~'90年生まれ (19~22才) | 35名 |
| ジュニア | '95~'94年生まれ (17,18才) | 35名 |
| U17 | '99~'96年生まれ (13~16才) | 35名 |
| (2)女子 エリート | '93年以前生まれ (19才以上) | 30名 |
| ジュニア | '95~'94年生まれ (17,18才) | 20名 |
| U17 | '99~'96年生まれ (13~16才) | 20名 |

- 10 競技規則 (財)日本自転車競技連盟競技規則・UCI規則及び大会特別規則による。
- 11 表彰 (1)男子(エリート・U23・ジュニア)、女子エリート
1位にチャンピオン・ジャージ、賞状とメダル、2、3位に賞状とメダル、4～6位に賞状を授与する。
(2)男子U17
1位にチャンピオン・ジャージと賞状、2～3位に賞状を授与する。
(3)女子ジュニア、女子U17
1～3位に賞状を授与する。
- 12 申込 2012年5月29日(火)17時 必着
各加盟団体毎に所定の申込書に必要事項を記入し、郵送および電子メール両方にて下記に送付すること。なお、電子メールで対応できない場合は郵送のみも認める。電話・FAXでの申し込み、締め切り後の変更等は一切受け付けない。
なお、実業団・学連・高体連登録チームについては、所属チーム毎のエントリを受付ける。所属チームからエントリした競技者は重複して登録都道府県から申し込まないこと。
(財)日本自転車競技連盟 JCF業務部
メールアドレス:gyomu@jcf.or.jp
〒107-0052 東京都港区赤坂1-9-3 日本自転車会館3号館3階
注意:上記の日付は、各団体から日本自転車競技連盟への締切日です。申込みは、各自所属の団体へお願いします。
- 13 参加料 参加が確定した後、競技者1名につき5,000円を所属チーム・各加盟団体に取りまとめ(財)日本自転車競技連盟に速やかに送金のこと。
- 14 その他 (1)参加者の注意事項
① 2012年度有効の競技者登録証を受付時に提出すること。
② (財)日本自転車競技連盟公認ヘルメットを着装すること。
③ 健康保険証を持参すること。
④ 年間を通して賠償責任保険及び傷害保険に加入すること。
(スポーツ安全協会等)
⑤ 大会中の疾病、負傷については、応急処置のほかは参加者の責任とする。
⑥ エントリを所属チームから行った競技者はそのチームジャージを着用する。競技者登録都道府県連盟から行った者は、当該都道府県ジャージ着用を原則とするが、所属チームジャージにより出走する場合は申込時に届け出ること。
(2)ライダーズミーティングには選手・チーム監督・代理人のいずれかが必ず出席すること。
(3)申込書の電子書式が必要な場合は上記アドレス宛請求のこと。
(4)注意事項等は、コミュニケとして必要に応じ随時JCFウェブサイトに表示する。郵送での注意事項伝達は行わないので、注意すること。

大会特別規則

- 第1条 ジュニアのギア比制限は男女ともに7.93mとする。
- 第2条 U17のギア比制限は男女ともに7.01mとする。
- 第3条 競技規則に適合する範囲内において、無線通信装置の使用を認める。(JCF規則第28条1)
- 第4条 競技者の用意したサポートカーの随行を認める。サポートカーのドライバーおよび同乗者はJCFライセンス所持者でなければならない。サポートカーは審判員の乗車スペースを確保しなければならない。サポートカーでのトランジスタ・メガフォンの使用を認める。サポートカーは、車体前面・後面にチーム名を明瞭に表示しなければならない。
- 第5条 コミッセルパネルの決定が最終であり、異議申し立てをすることはできない。(JCF規則第38条)



この事業は、競輪の補助金を受けて実施したものです。

<http://ringring-keirin.jp>

大会役員

会 長 富 原 忠 夫

副 会 長 大 島 研 一 佐 久 間 重 光 松 田 知 己

顧 問 石 黒 克 巳 上 田 清 司 小 林 盾 夫
相 子 行 男

参 与 笹 部 俊 雄 高 橋 浩 人 工 藤 敏 行
高 橋 一 郎 佐 藤 正 之 佐 々 木 強 二 良
佐 々 木 光 雄 山 田 義 輝 新 保 良
高 橋 三 郎

委 員 長 中 村 雅 章

副 委 員 長 伊 藤 光 雄

委 員 斧 隆 夫 坂 井 田 米 治 塚 本 芳 大
福 島 厚 松 倉 信 裕 飯 田 太 文
岡 田 行 雄 奥 田 悦 司 倉 田 達 樹
坂 卷 正 巳 佐 々 木 昭 彦 佐 々 木 正 人
中 田 将 次 中 野 浩 一 松 村 正 之
森 清 春 林 辰 夫 松 尾 嘉 之 輔
細 谷 孝 二 郎 高 橋 與 志 幸 佐 々 木 弘 一
高 橋 慶 幸

競技担当役員

総務委員長	細谷孝二郎			
総務副委員長	伊藤勉			
総務委員	○山田義輝	伊藤光雄	高橋優	
	山崎康夫			
競技委員長	中村雅章			
チーフコミセール	菊池津根徳			
コミセール・パネル	○待田浩一	佐々木正人	藤田克市	
	高橋與志幸			
フィニッシュ・ジャッジ	○佐々木正人	佐藤正悦	高橋秀吉	
スターター	播間学			
通告係員	桜田芳子	齊藤由美子		
タイム・キーパー	○伊藤勉	藤原広美		
バイクチェック	○藤田純	高橋與志幸	佐藤正悦	
移動監察員	○熊澤準治	高橋慶幸	引地正人	
	守澤太志	山崎功也	佐々木弘一	
	坂本満	高橋優	山藤准	
	佐藤一郎	山崎康夫	坂本隼人	
	藤田克市	櫻澤幸雄	吉清水一之	
ホルダー	○後藤一馬			
関門・コミセール	○佐々木博	山崎憲	熊澤永太	
収容員	播間学			
賞典員	○山崎康夫	佐藤正悦	山藤准	
医務員	柴田真知子			
補助員	佐々木彦一郎	地元高校生		
アンチドーピング				
リードDCO	坂本陽一			
DCO	澤野博	松橋いく子		
シャペロン	大桃淳也	堅持紀子		
計測	マトリックス			

大会日程

●6月16日(土)

サンルーラル大潟・ロビー

- ・16:00~16:45 選手受付(ライセンスコントロール)
(自転車寸法の自主確認を行うことができる)

サンルーラル大潟会議室

- ・17:00~17:30 ライダーズミーティング
- ・17:45~18:15 コミセールミーティング

●6月17日(日)

ソーラースポーツライン

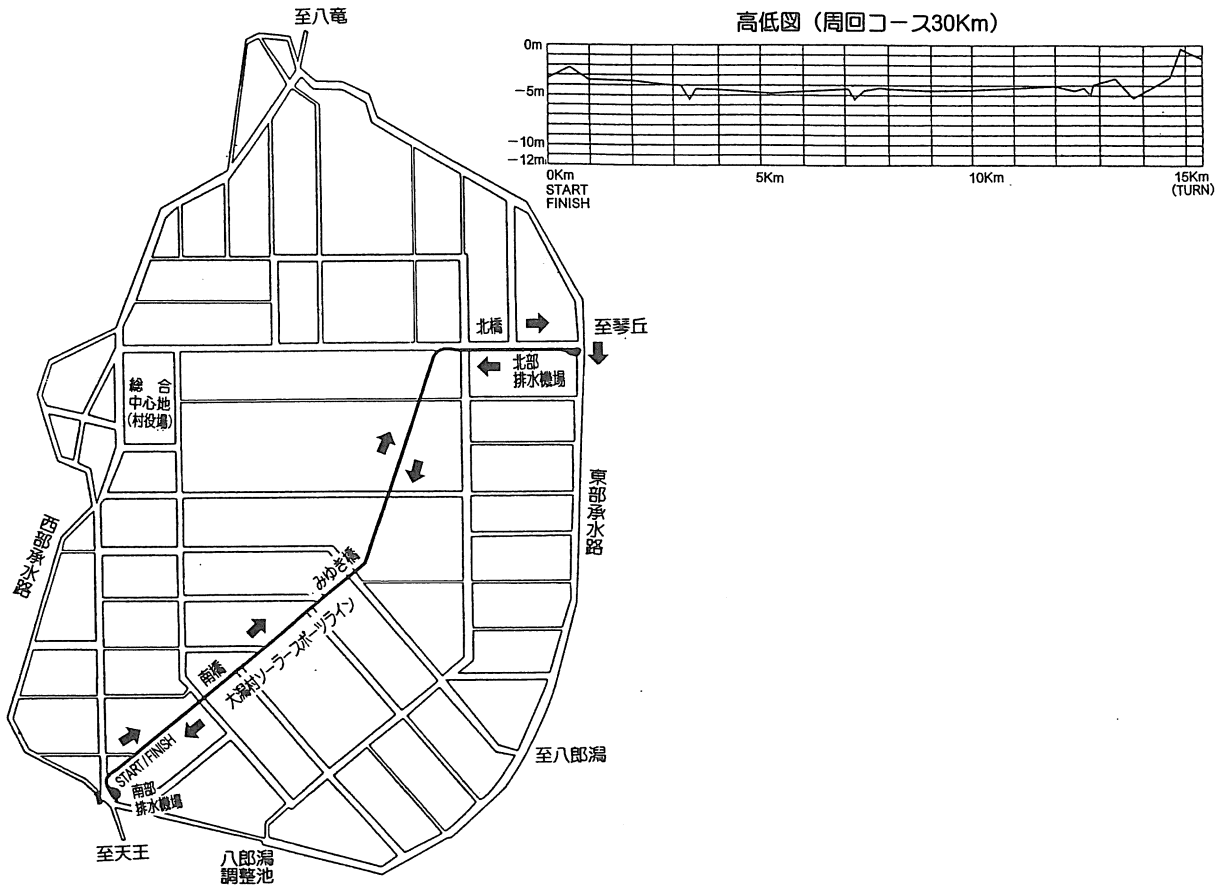
- ・7:15~ バイクチェック開始(男子U17・ジュニア・女子エリート)
- ・8:30~ バイクチェック開始(男子U23・エリート)
※バイクチェックは、各自スタート15分前までとする。
- ・8:00~8:00 女子U17 スタート 15km
- ・8:05~8:06 女子ジュニア スタート 15km
- ・8:11~8:18 男子U17 スタート 15km
- ・8:28~8:41 男子ジュニア スタート 21km
- ・8:46~8:59 女子エリート スタート 21km
- ・9:45~ 表彰式(男女ジュニア・U17、女子エリート)
- ・9:10~9:44 男子U23 スタート 30km
- ・10:15~10:32 男子エリート(1) スタート 42km
- ・11:15~11:38 男子エリート(2) スタート 42km
- ・12:45~ 表彰式

大会リザルトは、JCFホームページ(<http://www.jcf.or.jp>)でご覧いただけます。
〈お願い〉ゴミは各自でお持帰りくださいますようお願いいたします。

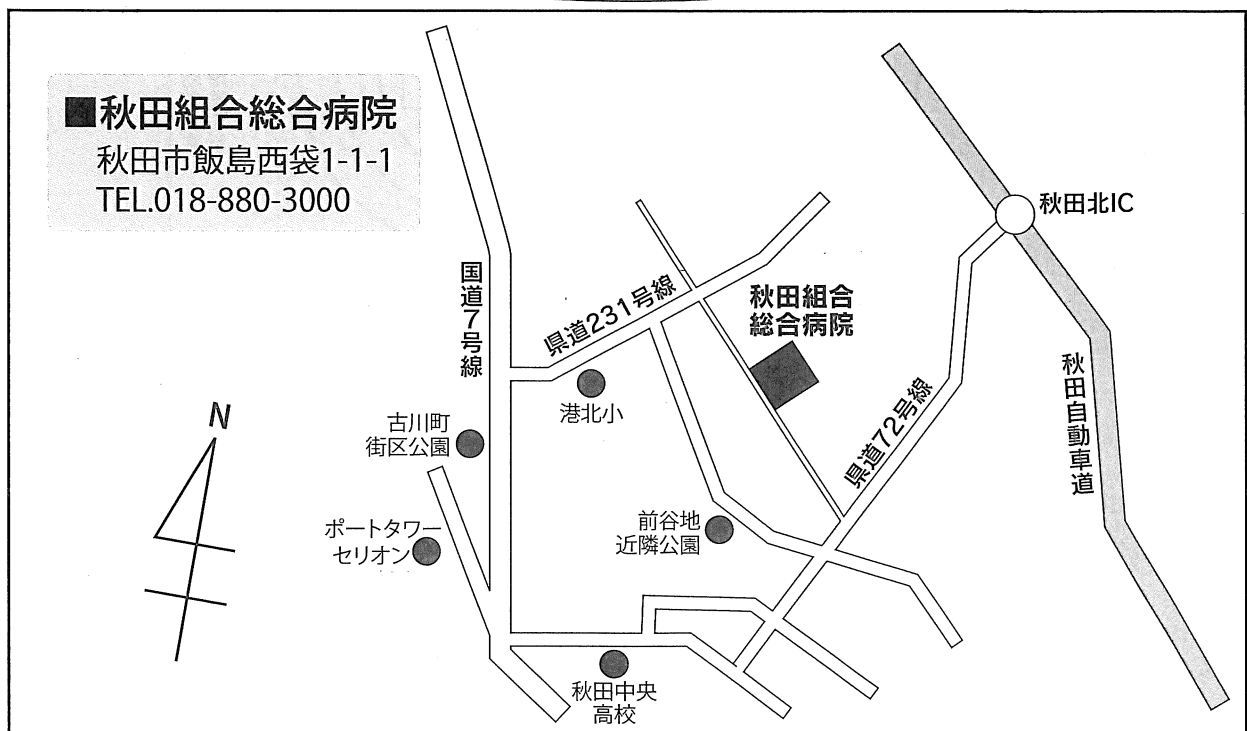
閉会式

1. 役員・選手整列
2. 開式通告
3. 表彰
4. 大会会長挨拶
5. 閉会宣言
6. 閉式通告

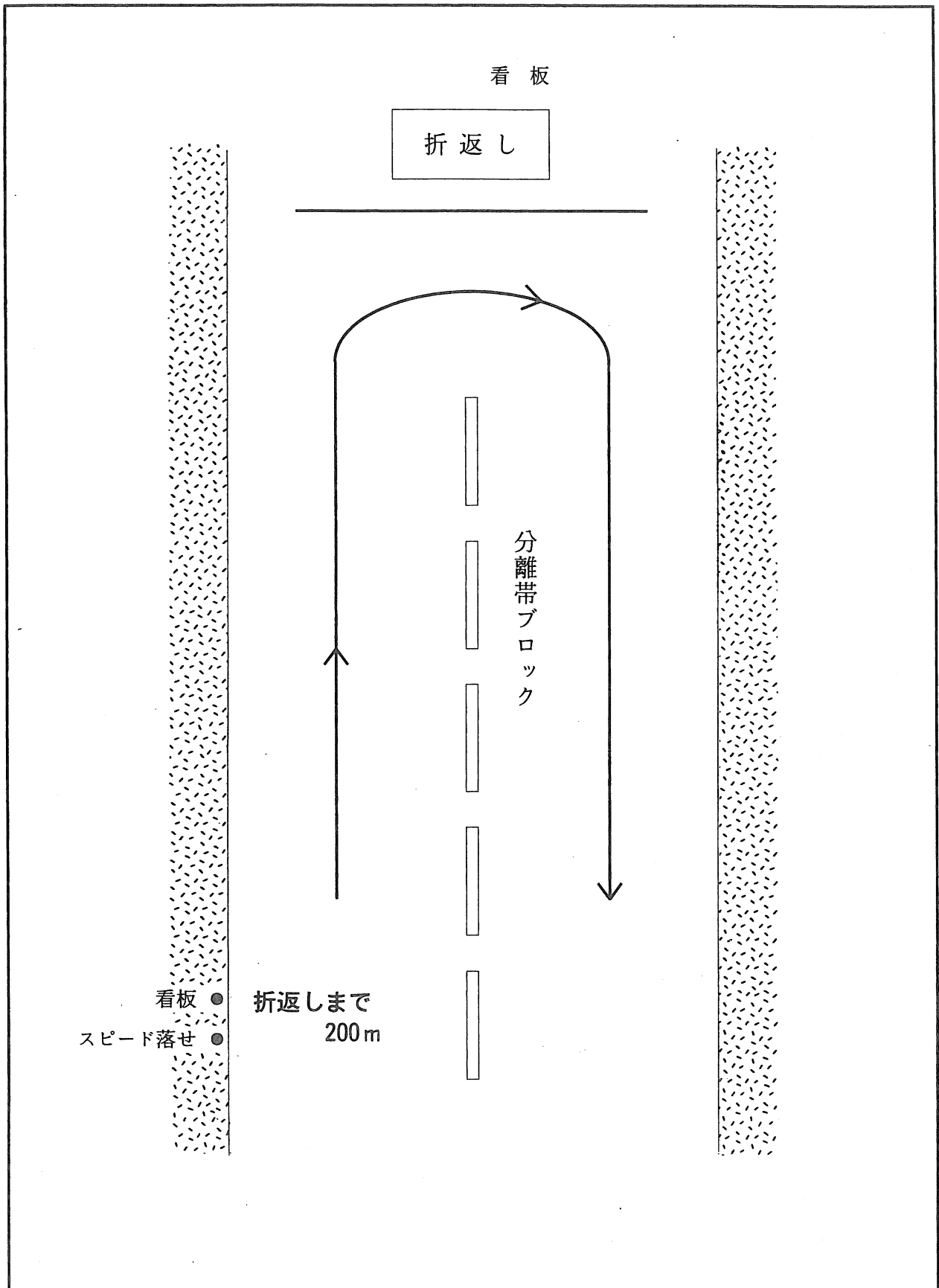
大会コース



医療施設案内



大会コース折返し図



出走表

【女子U17の部】

Start	ゼッケン	選手名	カナ	所属	チーム	スタート時間	タイム	平均速度
1	121	中村 千鶴	ナカムラ チヅル	富山	TeamUKYO	8:00		

【女子ジュニアの部】

Start	No.	選手名	カナ	所属	チーム	スタート時間	タイム	平均速度
1	112	伊藤 杏菜	イトウ アンナ	愛知	Ready Go JAPAN	8:05		
2	111	浅田 聖奈	アサダ セイナ	愛知	中京大	8:06		

【男子U17の部】

Start	No.	選手名	カナ	所属	チーム	スタート時間	タイム	平均速度
1	98	川合 銀河	カワイ ギンガ	埼玉	栄北高	8:11		
2	97	渡辺 歩	ワタナベ アユム	福島	EQADS	8:12		
3	96	石上 優大	イシガミ マサヒロ	神奈川	EQADS	8:13		
4	95	藤田 一鷹	フジタ カズタカ	埼玉	狭山工高	8:14		
5	94	早川 侑哉	ハヤカワ ユキヤ	埼玉	栄北高	8:15		
6	93	小山 貴大	コヤマ タカヒロ	群馬	前橋育英高	8:16		
7	92	猿田 匠	サルタ タクミ	埼玉	栄北高	8:17		
8	91	橋詰 丈	ハシヅメ ジョウ	東京	昭和第一学園	8:18		

【男子ジュニアの部】

Start	No.	選手名	カナ	所属	チーム	スタート時間	タイム	平均速度
1	81	西尾 雅俊	ニシオ マサトシ	埼玉	栄北高	8:28		
2	80	樋口 峻明	ヒグチ タカアキ	神奈川	横浜高	8:29		
3	79	渡辺 直哉	ワタナベ ナオヤ	埼玉	栄北高	8:30		
4	78	佐藤 智紀	サトウ トモキ	埼玉	栄北高	8:31		
5	77	下谷地 平	シモヤチ ヒトシ	埼玉	栄北高	8:32		
6	76	佐藤 照吾	サトウ ショウゴ	埼玉	川越工高	8:33		
7	75	山川 遼	ヤマカワ リョウ	埼玉	栄北高	8:34		
8	74	塩田 航平	シオダ コウヘイ	埼玉	栄北高	8:35		
9	73	伊藤 舜紀	イトウ シュンキ	北海道	ボンシャンス飯田	8:37		
10	72	西村 大輝	ニシムラ ヒロキ	東京	昭和第一学園	8:39		
11	71	内野 直也	ウチノ ナオヤ	埼玉	湘南ベルマーレ	8:41		

祝 第16回全日本選手権
個人タイムトライアル・ロード・レース大潟大会

 株式会社 **松本印刷**

秋田県大仙市大曲丸子町1-21 TEL0187-63-1450(代)
FAX0187-63-1627
e-mail mtmtp@obako.or.jp

祝 第16回全日本選手権
個人タイムトライアル・ロード・レース

秋田県自転車競技連盟

会長 松田 知己
理事長 伊藤 光雄

事務局 大仙市神宮寺字神宮寺79
TEL.FAX/0187-72-3315

【女子エリートの一部】

(21km)

Start	ゼッケン	選手名	カナ	所属	チーム	スタート時間	タイム	平均速度
1	108	菊池 香	キクチ カオリ	神奈川	なるしまフレンド	8:46		
2	107	赤塚 友梨 恵	アカツカ ユリエ	埼玉	Ready Go JAPAN	8:47		
3	106	米田 和美	ヨネダ カズミ	北海道	Ready Go JAPAN	8:49		
4	105	智野 真央	チノ マオ	東京	MUUR ZERO Velofutur	8:51		
5	104	豊岡 英子	トヨオカ アヤコ	大阪	パナソニックレディースチーム	8:53		
6	103	與那嶺 恵理	ヨナミネ エリ	茨城	チーム・フォルツァ!	8:55		
7	102	上野 みなみ	ウワノ ミナミ	青森	鹿屋体育大	8:57		
8	101	萩原 麻由子	ハギワラ マユコ	和歌山	サイクルベースあさひ	8:59		

【男子U23の一部】

(30km)

Start	ゼッケン	選手名	カナ	所属	チーム	スタート時間	タイム	平均速度
1	69	日向 剛史	ヒムカイ ツヨシ	青森	東北学院大	9:10		
2	68	三浦 一樹	ミウラ イッキ	秋田	SHOWA・R・F	9:11		
3	67	鈴木 大貴	スズキ ダイキ	新潟	山梨学院大	9:12		
4	66	門脇 翼	カドワキ ツバサ	秋田	東北学院大	9:13		
5	65	吉川 希望	ヨシカワ キボウ	石川	順天堂大	9:14		
6	64	戸田 拓哉	トダ タクヤ	埼玉	東北学院大	9:15		
7	63	林 航平	ハヤシ コウヘイ	神奈川	HAMMER BROS.	9:16		
8	62	佐藤 隆大	サトウ タカヒロ	秋田	東北学院大	9:17		
9	61	雨乞 竜己	アマゴイ タツキ	京都	岩井商会GANWELL RACING	9:18		
10	60	市川 貴大	イチカワ タカヒロ	埼玉	EQADS	9:19		
11	59	大山 宏仁	オオヤマ ヒロヒト	秋田	東北学院大	9:20		
12	58	岡 泰誠	オカ ヤスマサ	茨城	cannondale space zero point	9:21		
13	57	山崎 航	ヤマザキ ワタル	石川	Team Eurasia	9:22		
14	56	太田 勝也	オオタ カツヤ	宮城	東北学院大	9:23		
15	55	上村 領佑	ウエムラ リョウスケ	三重	スミタラバネロパールイズミ	9:24		
16	54	大田 口 凌	オオタグチ リョウ	宮城	東北学院大	9:25		
17	53	平井 栄一	ヒライ エイチ	神奈川	ブリヂストンアカサイクリングチームU23	9:26		
18	52	北川 明人	キタガワ アキトシ	東京	中央大	9:27		
19	51	清水 太己	シミズ オオコ	東京	ブリヂストンアカサイクリングチームU23	9:28		
20	50	大中 巧基	オオナカ コウキ	京都	早稲田大	9:29		
21	49	寺崎 武郎	テラサキ タケロウ	福井	ブリヂストンアカサイクリングチームU23	9:30		
22	48	山本 元喜	ヤマモト ゲンキ	奈良	鹿屋体育大	9:31		
23	47	倉林 巧和	クラバヤシ タクト	群馬	日本体育大	9:32		
24	46	長瀬 幸治	ナガセ コウジ	埼玉	鹿屋体育大	9:34		
25	45	佐々木 龍	ササキ リュウ	神奈川	早稲田大	9:36		
26	44	高宮 正嗣	タカミヤ マサツグ	北海道	鹿屋体育大	9:38		
27	43	一丸 尚伍	イチマル ショウゴ	大分	EQADS	9:40		
28	42	椿 大志	ツバキ ヒロシ	東京	ブリヂストンアカサイクリングチームU23	9:42		
29	41	郡司 昌紀	グンジ マサキ	埼玉	中央大	9:44		

【男子エリートの部 (1)】

(42km)

Start	セケン	選手名	カナ	所属	チーム	スタート時間	タイム	平均速度
1	36	須藤 大輔	スドウ ダイスケ	千葉	VOLCAオードビ-BOOMA-UVEX	10:15		
2	35	石井 基朗	イシイ モトアキ	静岡	竹芝サイクルレーシング	10:16		
3	34	豊田 勉	トヨダ ツトム	愛知	豊田業務店	10:17		
4	33	山倉 幹丈	ヤマクラ ミキタケ	千葉	AQULS内房レーシング	10:18		
5	32	町田 広	マチダ ヒロシ	神奈川	ACQUA TAMA	10:19		
6	31	渡辺 祐樹	ワタナベ ユウキ	山梨	Forzi:k	10:20		
7	30	相原 浩	アイハラ ヒロシ	神奈川	湘南ベルマーレ	10:21		
8	29	浜頭 恭	ハマガシラ ヤスシ	東京	グルッポアクアタマ	10:22		
9	28	和田山 尚史	ワダヤマ タカフミ	大阪	エルドラード	10:23		
10	27	山本 健一	ヤマモト ケンイチ	東京	なるしまフレンド	10:24		
11	26	小坂 正則	コサカ マサノリ	長野	スワコ レーシング	10:25		
12	25	大塚 航	オオツカ ワタル	京都	岩井商会GANWELL RACING	10:26		
13	24	倉林 貴彦	クラバヤシ タカヒコ	東京	なるしまフレンド	10:27		
14	23	山崎 潤	ヤマザキ ジュン	神奈川	Logisty Jack Cycling Team	10:28		
15	22	岩島 啓太	イワシマ ケイタ	東京	なるしまフレンド	10:29		
16	21	斉藤 祥太	サイトウ ショウタ	埼玉	TeamUKYO	10:30		
17	20	小坂 光	コサカ ヒカル	長野	ブラウ プリッツェン	10:31		
18	19	太田 貴明	オオタ タカアキ	京都	TeamUKYO	10:32		

お得な宿泊パック

【夕食+宿泊+朝食】

花まるプラン

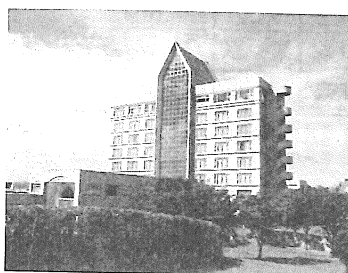
◎ご夕食は和洋折衷コースまたは中華コース

ルーラルプラン

◎ご夕食は和洋折衷コースまたは洋食フルコース

厳選プラン

◎ご夕食は厳選和洋折衷コース



ホテル サンル-ラル大湯

〒010-0441 秋田県南秋田郡大湯村北1-3
TEL0185-45-3332 FAX0185-45-3320

- 竿灯・お盆期間は除く
- 土曜日は1,050円UPとなります
- 二日前まで要予約

【男子エリートの部 (2)】

(42km)

Start	セク	選手名	カナ	所属	チーム	スタート時間	タイム	平均速度
19	18	野中 竜馬	ノナカ リョウマ	広島	シマノレーシング	11:15		
20	17	奈良 基	ナラ モトイ	宮城	peugeot cycles nippon	11:16		
21	16	入部 正太郎	イリベ ショウタロウ	奈良	シマノレーシング	11:17		
22	15	小畑 郁	オバタ カオル	東京	なるしまフレンド	11:18		
23	14	青柳 憲輝	アオヤナギ カズキ	栃木	シマノレーシング	11:19		
24	13	窪木 一茂	クボキ カズシゲ	和歌山	和歌山県教育委員会	11:20		
25	12	鈴木 譲	スズキ ユズル	神奈川	シマノレーシング	11:21		
26	11	鳶田 義明	シマダ ヨシアキ	埼玉	TeamUKYO	11:22		
27	10	畑中 勇介	ハタナカ ユウスケ	東京	シマノレーシング	11:23		
28	9	飯島 誠	イイジマ マコト	東京	グルッポアクアタマ	11:24		
29	8	田中 桂太	タナカ ケイタ	東京	synerzy	11:25		
30	7	清水 良行	シミズ ヨシユキ	岡山	TeamUKYO	11:26		
31	6	盛 一大	モリ カズヒロ	愛知	愛三工業レーシング	11:28		
32	5	西谷 泰治	ニシタニ タイジ	愛知	愛三工業レーシング	11:30		
33	4	阿部 嵩之	アベ タカユキ	北海道	シマノ	11:32		
34	3	福島 晋一	フクシマ シンイチ	JPCA	トレンガヌサイクリングチーム	11:34		
35	2	西園 良太	ニシゾノ リョウタ	鹿児島	ブリヂストンアカサイクリングチーム	11:36		
36	1	佐野 淳哉	サノ ジュンヤ	埼玉	Team NIPPO	11:38		

Y's ワイズ 株式会社

■各種イベント及び展示会、式典等の企画・制作・運営 ■舞台、テレビの美術セットのデザイン・制作・施工
 ■看板、ディスプレイ等、美術装置のデザイン・制作・施工 ■イベント用各種機材のレンタル及び販売
 ■音響、照明機材の操作運営 ■広告宣伝、販売促進の企画・制作・運営
 ■コマーシャル、プロモーションビデオ等の映像制作

〒010-0032 秋田県秋田市楯山太田町3番47号

TEL 018-874-9780 FAX 018-874-9781

Y's corporation

ようこそ秋田県大瀧村へ

総合衣料・スポーツ用品・化粧品・ギフト

(有) 大 沢

TEL 48-2331(代) FAX 48-2133

仙北市西木町桧木内字松葉58-4

大会の記録

ジュニアの部	27分14秒068 (2007・6・10)	嵐田 義明 (埼玉・ブリヂストンアンカー)
女子の部	21分14秒700 (2008・6・8)	萩原 麻由子 (群馬・鹿屋体育大学)
U 23 の部	39分25秒499 (2009・6・14)	嵐田 義明 (埼玉・ブリヂストンアンカー)
エリート部の部	37分39秒645 (2011・6・12)	別府 史之 (JPCA)

* 1997年大会成績表 *

【男子ジュニアの部】

(20 km)

順位	選手名	所 属	記 録	km/h
1位	佐藤 朋也	秋田 (大曲農高)	28分24秒54	42.24 キロ
2位	加納 朋哉	埼玉 (鳩山高)	29分36秒86	40.52 キロ
3位	鈴木 雄二	神奈川 (アズ・C・B)	29分57秒03	40.06 キロ
4位	伏見 大介	埼玉 (鳩山高)	29分59秒26	40.02 キロ

【男子U23の部】

(31.256 km)

順位	選手名	所 属	記 録	km/h
1位	高橋 秀作	秋田 (日本大)	44分06秒98	42.51 キロ
2位	鈴木 信也	福島 (日本大)	44分17秒62	42.34 キロ
3位	広瀬 佳正	栃木 (YCST)	44分30秒39	42.14 キロ
4位	張ヶ谷 敦	茨城 (筑波大)	46分15秒61	40.54 キロ
5位	森重 亜星	山口 (日本大)	46分29秒14	40.34 キロ
6位	守屋 寿人	茨城 (筑波大)	46分50秒76	40.03 キロ

【男子エリート部の部】

(31.256 km)

順位	選手名	所 属	記 録	km/h
1位	柿沼 章	栃木 (YCST)	41分36秒33	45.07 キロ
2位	岡田 哲也	石川 (ブリヂストン・サイクル)	43分21秒25	43.26 キロ
3位	賀来 成能	茨城 (フィットネス・リゾート・S)	44分41秒72	41.96 キロ
4位	堀崎 敦史	北海道 (北海道大)	45分10秒95	41.51 キロ
5位	岩崎 光紀	茨城 (カワノ美容室)	46分18秒19	40.50 キロ

【女子の部】

(15 km)

順位	選手名	所 属	記 録	km/h
1位	杉村 久美	岩手 (ラバネロ)	22分22秒78	40.22 キロ
2位	坂下 香里	埼玉 (ホテルサンルート熊谷)	22分59秒28	39.15 キロ
3位	福森 智子	茨城 (筑波大)	23分58秒98	37.53 キロ
4位	宮本 かおり	茨城 (順天堂大)	24分10秒69	37.22 キロ
5位	木谷 育美	秋田 (大曲農高)	24分35秒52	36.60 キロ
6位	片山 みわ子	埼玉 (豊町郵便局)	24分35秒72	36.59 キロ

* 1998年大会成績表 *

【男子ジュニアの部】

順位	選手名	所	属	記録	km/h
1位	引地 正人	秋田 (大曲農)		28分02秒43	42.80 キロ
2位	清水 都貴	埼玉 (鳩山高)		28分34秒85	41.99 キロ
3位	加納 朋哉	埼玉 (鳩山高)		28分40秒40	41.85 キロ
4位	高橋 信幸	秋田 (大曲農)		28分40秒42	41.85 キロ
5位	佐々木 孝幸	秋田 (大曲農)		28分52秒10	41.57 キロ
6位	横尾 大輔	山形 (山形電波工)		28分57秒30	41.44 キロ

【男子U23の部】

順位	選手名	所	属	記録	km/h
1位	廣瀬 佳正	栃木 (YCST)		42分31秒29	43.74 キロ
2位	山本 泰裕	大阪 (龍谷大)		43分14秒62	43.01 キロ
3位	坂本 信也	福島 (日本大)		43分22秒51	42.88 キロ
4位	高橋 秀作	秋田 (日本大)		43分40秒84	42.58 キロ
5位	森 正和	静岡		43分56秒40	42.33 キロ
6位	佐藤 周知	大阪 (大阪大)		44分11秒92	42.08 キロ

【男子エリートの部】

順位	選手名	所	属	記録	km/h
1位	飯島 誠	東京 (高村製作所)		40分55秒20	45.45 キロ
2位	藤田 晃三	埼玉 (ブリヂストン)		41分22秒78	44.95 キロ
3位	狩野 智也	群馬 (YCST)		41分49秒52	44.47 キロ
4位	潮上 史生	栃木 (YCST)		41分49秒54	44.47 キロ
5位	安原 昌弘	JPCA (EZAK)		42分06秒35	44.17 キロ
6位	藤野 智一	JPCA (イノアック・デキ)		42分11秒02	44.09 キロ

【女子の部】

順位	選手名	所	属	記録	km/h
1位	大塚 歩	茨城 (筑波大)		22分17秒95	40.36 キロ
2位	杉村 久美	岩手 (岩手県中央病院)		22分22秒36	40.23 キロ
3位	荻島 美香	東京 (アートネイチャー)		22分44秒30	39.58 キロ
4位	福森 智子	茨城 (筑波大)		22分45秒58	39.54 キロ
5位	坂下 香里	埼玉 (ホテルサンルート熊谷)		22分55秒94	39.25 キロ
6位	唐見 実世子	愛知 (中京女子大学院)		22分57秒86	39.19 キロ

* 1999年大会成績表 *

【男子ジュニアの部】

順位	選手名	所 属	記 録	km/h
1位	清水 都 貴	埼玉 (鳩山高)	27分38秒68	43.41 キロ
2位	森 真 博	香 川 (高松工芸高)	28分55秒92	41.48 キロ
3位	岩 本 竜太郎	広 島 (広島城北高)	29分05秒38	41.25 キロ
4位	入 谷 壽 輝	香 川 (石田高)	29分08秒17	41.19 キロ
5位	鈴 木 純 一	福 島 (東白川農商高)	29分18秒07	40.95 キロ
6位	泉 川 芳 則	香 川 (石田高)	29分22秒34	40.85 キロ

【女子の部】

順位	選手名	所 属	記 録	km/h
1位	杉 村 久 美	岩 手 (岩手中央病院)	22分40秒32	39.70 キロ
2位	荻 島 美 香	東 京 (東京フォーム)	22分46秒08	39.53 キロ
3位	伊 藤 加奈子	千 葉	24分06秒00	37.34 キロ
4位	小 高 セツコ	埼 玉	25分48秒83	34.87 キロ
5位	舟 橋 豊 子	東 京 (岩崎通信機)	26分27秒36	34.02 キロ

【男子U23の部】

順位	選手名	所 属	記 録	km/h
1位	廣 瀬 佳 正	栃 木 (YCSTスポーツ医研)	41分10秒10	45.55 キロ
2位	山 本 泰 裕	大 阪 (シマノ)	42分16秒18	44.37 キロ
3位	林 雄 生	東 京 (早稲田大)	43分10秒84	43.43 キロ
4位	佐 藤 益 尚	山 形 (日本大)	43分23秒03	43.23 キロ
5位	壽 和 輝	大 阪 (早稲田大)	43分37秒82	42.98 キロ
6位	中 里 聡 史	埼 玉 (東電ホームサービス)	43分41秒03	42.93 キロ

【男子エリートの部】

順位	選手名	所 属	記 録	km/h
1位	阿 部 良 之	JPCA (シマノ)	39分48秒28	47.11 キロ
2位	飯 島 誠	JPCA (ラバネロ)	40分01秒78	46.85 キロ
3位	狩 野 智 也	JPCA (シマノ)	40分34秒46	46.22 キロ
4位	藤 田 晃 三	JPCA (ブリヂストン・アンカー)	40分40秒42	46.11 キロ
5位	岡 崎 和 也	奈 良 (近畿運輸)	40分51秒63	45.90 キロ
6位	橋 川 健	JPCA (ブリヂストン・アンカー)	41分34秒25	45.11 キロ

* 2000年大会成績表 *

【男子ジュニアの部】

(20km)

順位	選手名	所 属	記 録	km/h
1位	別 府 史 之	神奈川 (藤沢北高)	27分40秒715	43.4キロ
2位	高 島 豪	埼 玉 (小松原高)	28分03秒716	42.8キロ
3位	入 谷 壽 輝	香 川 (石田高)	28分11秒299	42.6キロ
4位	山 本 敬 純	大 阪 (大阪産業大附属高)	28分39秒811	41.9キロ
5位	石 倉 力	埼 玉 (鳩山高)	28分56秒019	41.6キロ
6位	井 上 雄 三	埼 玉 (鳩山高)	29分02秒458	41.3キロ

【女子の部】

(15km)

順位	選手名	所 属	記 録	km/h
1位	大 塚 步	茨 城 (筑波大)	21分48秒026	41.3キロ
2位	坂井田 理 沙	青 森 (八戸大)	23分04秒937	39.0キロ
3位	長 野 さなえ	京 都 (立命館大)	23分28秒948	38.3キロ
4位	小 高 セツコ	埼 玉	26分08秒427	34.8キロ
5位	舟 橋 豊 子	東 京 (岩崎通信機)	26分42秒774	35.2キロ

大会新

【男子U23の部】

(31km)

順位	選手名	所 属	記 録	km/h
1位	大 内 薫	大 阪	43分39秒332	42.6キロ
2位	長 野 耕 治	愛 媛 (長野建具店)	43分42秒686	42.6キロ
3位	辻 貴 光	京 都 (立命館大)	44分14秒530	42.0キロ
4位	宮 崎 景 涼	神奈川 (リマサズ厚木)	44分26秒830	41.8キロ
5位	佐 藤 朋 也	秋 田 (日本舗道)	45分03秒559	41.3キロ
6位	加 藤 康 則	神奈川 (リマサズ厚木)	45分08秒505	41.2キロ

【男子エリートの部】

(31km)

順位	選手名	所 属	記 録	km/h
1位	阿 部 良 之	J P C A (シマノ)	39分55秒696	46.6キロ
2位	飯 島 誠	J P C A (スミタラパネロ・パールイズミ)	40分14秒125	46.2キロ
3位	狩 野 智 也	J P C A (シマノ)	40分35秒792	45.8キロ
4位	真 鍋 和 幸	J P C A (宮田工業)	41分01秒891	45.3キロ
5位	藤 野 智 一	J P C A (ブリヂストンサイクル)	41分31秒294	44.8キロ
6位	廣 瀬 佳 正	栃 木 (Y C S Tスポーツ医研)	41分36秒145	44.7キロ

* 2001年大会成績表 *

【男子ジュニアの部】

(20km)

順位	選手名	所 属	記 録	km/h
1位	高 島 豪	埼 玉 (小松原高)	27分26秒76	43.72 キロ
2位	池 田 丈 志	奈 良 (北大和高)	27分31秒37	43.60 キロ
3位	別 府 史 之	神奈川 (藤沢北高)	27分50秒63	43.10 キロ
4位	親 川 泰 典	岩 手 (盛岡農高)	28分23秒91	42.26 キロ
5位	大 野 涼 太	青 森 (八戸工高)	28分30秒44	42.09 キロ
6位	土 井 雪 広	山 形 (山形電波工高)	28分31秒52	42.07 キロ

大会:
大会:

【女子の部】

(15km)

順位	選手名	所 属	記 録	km/h
1位	村 杉 久 美	岩 手 (県立中央病院)	22分54秒53	39.29 キロ
2位	木 村 理 恵	青 森 (八戸大)	23分40秒45	38.02 キロ
3位	松 永 舞 美	香 川 (高松工芸高)	23分45秒82	37.87 キロ
4位	小野山 恵 美	愛 媛 (CFウメザワ)	23分57秒65	37.56 キロ
5位	谷 村 祐美子	奈 良 (北大和高)	24分05秒92	37.35 キロ
6位	坂井田 理 沙	青 森 (八戸大)	24分34秒32	36.63 キロ

【男子U23の部】

(31km)

順位	選手名	所 属	記 録	km/h
1位	辻 貴 光	京 都 (立命館大)	42分34秒15	44.05 キロ
2位	別 府 匠	神奈川 (日本舗道)	43分10秒16	43.44 キロ
3位	山 本 敬 純	大 阪 (立命館大)	43分58秒32	42.65 キロ
4位	佐 藤 朋 也	秋 田 (日本舗道)	43分59秒36	42.63 キロ
5位	綾 部 勇 成	神奈川 (日本舗道)	44分29秒38	42.15 キロ
6位	清 水 裕 輔	埼 玉	44分30秒24	42.14 キロ

【男子エリートの部】

(31km)

順位	選手名	所 属	記 録	km/h
1位	柿 沼 章	栃 木 (キナン・マルイシ・ソレイル)	41分41秒38	44.98 キロ
2位	阿 部 良 之	JPCA (シマノ)	42分00秒20	44.65 キロ
3位	橋 川 健	JPCA (ブリヂストン・サイクル)	42分00秒52	44.64 キロ
4位	三 船 雅 彦	JPCA	42分06秒43	44.54 キロ
5位	新 保 光 起	JPCA	42分12秒19	44.44 キロ
6位	山 本 恭 裕	大 阪 (シマノ)	42分16秒94	44.35 キロ

* 2002年大会成績表 *

【男子ジュニアの部】

(20km)

順位	選手名	所属	記録	km/h
1位	池田 丈志	奈良 (北大和高)	29分11秒574	41.11 キロ
2位	天沼 雅貴	北海道 (北海道尚志学園)	29分23秒695	40.82 キロ
3位	大村 寛	鹿児島 (鹿児島実高)	30分21秒690	39.52 キロ
4位	長沼 隆行	埼玉 (小松原高)	30分47秒612	38.97 キロ
5位	櫻井 透	神奈川 (立命館大)	30分49秒579	38.93 キロ
6位	渡辺 将大	群馬 (前橋育英高)	30分57秒536	38.76 キロ

【女子の部】

(15km)

順位	選手名	所属	記録	km/h
1位	大塚 歩	栃木 (A+00)	22分07秒050	40.69 キロ
2位	唐見 実世子	石川 (ピーススポーツBikeSystem)	22分14秒973	40.45 キロ
3位	杉村 久美	岩手 (スミタ・ラバネロ・パールイズミ)	23分13秒568	38.75 キロ
4位	松永 舞美	香川 (法政大)	24分12秒497	37.18 キロ
5位	中村 珠藻	奈良 (順天堂大学)	24分18秒566	37.02 キロ
6位	大塚 恵美	東京 (明治大学)	24分39秒408	36.50 キロ

【男子U23の部】

(31km)

順位	選手名	所属	記録	km/h
1位	山本 敬純	大阪 (立命館大)	43分40秒580	42.59 キロ
2位	辻浦 圭一	奈良 (テスタッチレーシング)	43分41秒762	42.57 キロ
3位	盛 一大	茨城 (日本大)	44分31秒146	41.78 キロ
4位	辻 龍一	大阪 (京都産業大)	44分39秒015	41.66 キロ
5位	郡山 善貴	岐阜 (愛三工業レーシング)	44分51秒712	41.46 キロ
6位	平井 信昭	兵庫 (CLUB ANGLE)	44分59秒850	41.34 キロ

【男子エリートの部】

(31km)

順位	選手名	所属	記録	km/h
1位	岡崎 和也	JPCA (日本舗道レーシング)	40分17秒904	46.16 キロ
2位	狩野 智也	JPCA (シマノ・レーシングチーム)	40分47秒392	45.60 キロ
3位	柿沼 章	JPCA (GIANT・A・R・T)	40分54秒382	45.47 キロ
4位	飯島 誠	JPCA (スミタ・ラバネロ・パールイズミ)	40分56秒938	45.42 キロ
5位	真鍋 和幸	JPCA (ミヤタ・スバル・レーシング)	41分24秒593	44.92 キロ
6位	坂口 博	愛知 (愛三工業レーシング)	42分11秒572	44.08 キロ

* 2003年大会成績表 *

【男子ジュニアの部】

(20km)

順位	選手名	所 属	記 録	km/h
1位	村上純平	山形(山形電波工高)	27分59秒069	42.88キロ
2位	河原林 淳	京都(北桑田高)	28分20秒588	42.34キロ
3位	畑中勇介	東京(昭和第一学園高)	28分27秒090	42.18キロ
4位	石井 陽	京都(花園高)	28分53秒021	41.55キロ
5位	島田真琴	東京(八王子工大)	28分53秒336	41.54キロ
6位	西村光太	三重(三重高)	28分54秒848	41.50キロ

【女子の部】

(15km)

順位	選手名	所 属	記 録	km/h
1位	大塚 歩	栃木(ビッグツリーエグザス宇都宮)	22分38秒110	39.76キロ
2位	唐見実世子	石川(カントリーズサイクル)	22分54秒450	39.29キロ
3位	杉村久美	岩手(遠藤歯科クリニック)	23分33秒371	38.21キロ
4位	中山朋子	神奈川(NEC相模原)	24分37秒266	36.55キロ
5位	仲村藻珠	奈良(順天堂大)	24分39秒114	36.51キロ
6位	松永舞美	香川(法政大)	25分12秒621	35.70キロ

【男子U23の部】

(31km)

順位	選手名	所 属	記 録	km/h
1位	清水都貴	鹿児島(鹿屋体育大)	40分58秒921	44.12キロ
2位	高島 豪	埼玉(中央大)	41分57秒457	43.09キロ
3位	辻 貴光	京都(立命館大)	42分04秒096	42.98キロ
4位	郡山善貴	岐阜(愛三工業)	42分08秒191	42.91キロ
5位	山本敬純	大阪(立命館大)	42分25秒723	42.62キロ
6位	森 真博	香川	43分20秒508	41.72キロ

【男子エリートの部】

(31km)

順位	選手名	所 属	記 録	km/h
1位	岡崎和也	JPCA	38分25秒107	47.06キロ
2位	飯島 誠	JPCA	39分01秒303	46.34キロ
3位	橋川 健	JPCA(ブリヂストンサイクル)	40秒02秒584	45.16キロ
4位	真鍋和幸	JPCA(宮田工業)	40分02秒994	45.15キロ
5位	福島普一	JPCA(ブリヂストンサイクル)	40分05秒185	45.11キロ
6位	柿沼 章	JPCA(K・Mオフィス)	40分22秒184	44.79キロ

* 2004年大会成績表 *

【男子ジュニアの部】

(20km)

順位	選手名	所属	記録	km/h
1位	土屋 壮 登	埼玉 (川越工高)	27分44秒174	43.26 キロ
2位	根本 哲 吏	秋 田 (明治大)	27分44秒452	43.26 キロ
3位	片 山 和 正	岡 山 (鹿屋体大)	28分06秒995	42.68 キロ
4位	根本 大 地	東 京 (本所工高)	28分22秒002	42.30 キロ
5位	大 園 健 太	奈 良 (北大和高)	28分33秒339	42.02 キロ
6位	菊 池 誠 晃	愛 媛 (東温高)	28分48秒690	41.65 キロ

【女子の部】

(15km)

順位	選手名	所属	記録	km/h
1位	唐 見 実世子	石 川 (カントリーズサイクル)	21分50秒658	41.20 キロ
2位	佐 藤 智 子	福 島 (石神井第二小・教員)	23分31秒159	38.27 キロ
3位	宮 崎 杏 菜	大 分 (鹿屋体大)	23分39秒383	38.04 キロ
4位	松 永 舞 美	香 川 (法政大)	23分47秒433	37.83 キロ
5位	表彰式欠席のため空位			
6位	永 田 萌 子	大 分 (明治大)	24分18秒927	37.01 キロ

【男子U23の部】

(30km)

順位	選手名	所属	記録	km/h
1位	河原林 淳	京 都 (立命館大)	42分27秒037	42.40 キロ
2位	高 島 豪	埼 玉 (中央大)	42分35秒468	42.26 キロ
3位	荒 木 就 平	鹿児島 (鹿屋体大)	43分07秒563	41.74 キロ
4位	石 浦 一 憲	京 都 (立命館大)	43分15秒673	41.61 キロ
5位	畑 中 勇 介	東 京 (ブルヂストンエスポワール)	43分32秒287	41.34 キロ
6位	天 沼 雅 貴	鹿児島 (鹿屋体大)	43分51秒332	41.04 キロ

【男子エリートの部】

(30km)

順位	選手名	所属	記録	km/h
1位	飯 島 誠	JPCA (スミタラバネロパールイズミ)	39分51秒377	45.16 キロ
2位	阿 部 良 之	JPCA (シマノ)	40分54秒924	43.99 キロ
3位	三 船 雅 彦	JPCA (ミヤタ・スバル)	41分36秒915	43.25 キロ
4位	真 鍋 和 幸	JPCA (ミヤタ・スバル)	42分22秒945	42.47 キロ
5位	山 本 雅 道	JPCA (シマノ)	42分27秒841	42.39 キロ
6位	中 川 康二郎	JPCA (ミヤタ・スバル)	42分35秒270	42.27 キロ

* 2005年大会成績表 *

【男子ジュニアの部】

(20km)

順位	選手名	所 属	記 録	km/h
1位	土屋 壮 登	埼 玉	27分28秒077	43.69キロ
2位	渡 邊 正 光	福 島 (平工業高)	27分30秒257	43.63キロ
3位	小野寺 悠 太	福 島 (平工業高)	28分05秒921	42.71キロ
4位	大 園 健 太	奈 良 (北大和高)	28分14秒264	42.50キロ
5位	土屋 貴 裕	山 形 (山形電波高)	28分39秒644	42.87キロ
6位	竹之内 悠	京 都 (立命館宇治高)	29分01秒675	41.34キロ

【女子の部】

(15km)

順位	選手名	所 属	記 録	km/h
1位	唐 見 実世子	J P C A (SAFI・PASTAZARA)	21分41秒825	41.48キロ
2位	萩 原 麻由子	群 馬 (鹿屋体大)	23分04秒978	38.99キロ
3位	西 加南子	千 葉 (スミタラバネロパールイズミ)	23分35秒800	38.14キロ
4位	豊 岡 英 子	広 島 (bicinoko.com)	23分36秒498	38.12キロ
5位	宮 崎 杏 菜	大 分 (鹿屋体大)	23分54秒847	37.63キロ
6位	永 田 萌 子	大 分 (明治大)	24分26秒868	36.1キロ

【男子U23の部】

(30km)

順位	選手名	所 属	記 録	km/h
1位	新 城 幸 也	沖 縄 (BSエスポワール)	41分40秒338	43.39キロ
2位	畑 中 勇 介	東 京 (ブリヂストン)	41分55秒620	43.13キロ
3位	高 嶋 豪	埼 玉 (中央大)	43分02秒276	42.01キロ
4位	村 山 規 英	東 京 (ブリヂストン)	43分36秒011	41.47キロ
5位	坂 本 裕 季	兵 庫 (立命館大)	44分04秒368	41.03キロ
6位	大 野 涼 太	青 森 (中央大)	44分06秒823	40.99キロ

【男子エリートの部】

(30km)

順位	選手名	所 属	記 録	km/h
1位	飯 島 誠	J P C A (スミタラバネロパールイズミ)	39分05秒437	46.26キロ
2位	盛 一 大	愛 知 (愛三工業レーシング)	39分15秒589	46.06キロ
3位	狩 野 智 也	J P C A (シマノレーシング)	39分35秒101	45.68キロ
4位	西 谷 泰 治	愛 知 (愛三工業レーシングチーム)	39分54秒487	45.31キロ
5位	柿 沼 章	栃 木 (ミヤタ・スバルレーシング)	40分17秒293	44.88キロ
6位	広 瀬 敏	J P C A (愛三工業)	40分47秒332	44.33キロ

* 2006年大会成績表 *

【男子ジュニアの部】

(20km)

順位	選手名	所属	記録	km/h
1位	篠原力也	香川 (鹿屋体育大学)	28分07秒733	42.66キロ
2位	鳶田義明	埼玉 (川越工業高校)	28分21秒510	42.31キロ
3位	須永優太	福島 (白河実業高校)	28分39秒443	41.87キロ
4位	石田正樹	青森 (八戸工業高校)	28分40秒281	41.85キロ
5位	相笠翔太	福島 (白河実業高校)	28分44秒483	41.75キロ
6位	藤岡徹也	兵庫 (クラブシルベスト)	28分55秒546	41.48キロ

【女子の部】

(15km)

順位	選手名	所属	記録	km/h
1位	沖美穂	JPCA (NOBILI)	21分44秒892	41.38キロ
2位	唐見実世子	JPCA (キナン)	21分53秒201	41.12キロ
3位	村中恵美子	東京 (G.Sキヨ・ミヤザワ)	22分57秒513	39.20キロ
4位	井上玲美	東京 (法政大学)	23分17秒794	38.63キロ
5位	永山貴生	千葉 (space bikes.com)	23分31秒690	38.25キロ
6位	豊岡英子	大阪	23分44秒558	37.90キロ

【男子U23の部】

(30km)

順位	選手名	所属	記録	km/h
1位	池田丈志	奈良 (鹿屋体育大学)	40分19秒646	44.63キロ
2位	村山規英	東京 (ブリヂストンアンカー)	40分42秒408	44.21キロ
3位	畑中勇介	東京 (ブリヂストンアンカー)	41分23秒438	43.48キロ
4位	蛭名洋平	青森 (東北学院大学)	41分59秒786	42.86キロ
5位	大塚航	京都 (masahikomifune.com)	42分25秒121	42.43キロ
6位	大村寛	鹿児島 (法政大学)	42分39秒418	42.19キロ

【男子エリートの部】

(30km)

順位	選手名	所属	記録	km/h
1位	別府史之	JPCA (ディスカバリーチャンネルプロ)	38分30秒755	46.73キロ
2位	飯島誠	JPCA (ブリヂストンアンカー)	38分39秒099	46.56キロ
3位	岡崎和也	JPCA (Team NIPPO)	39分16秒561	45.82キロ
4位	橋川健	福島 (マトリックス・パワータグ)	39分50秒092	45.18キロ
5位	米山一輝	茨城 (スミタラバネロパールイズミ)	40分10秒197	44.80キロ
6位	狩野智也	JPCA (シマノレーシング)	40分23秒466	44.56キロ

* 2007年 大会成績表 *

【男子ジュニアの部】

(20km)

順位	選手名	所属	記録	km/h
1位	嵩田 義明	埼玉 (ブリヂストンアンカー)	27分14秒068	44.06キロ
2位	青柳 憲輝	栃木 (法政大学)	27分21秒797	43.85キロ
3位	山地 大介	香川 (順天堂大学)	28分22秒034	42.30キロ
4位	相笠 翔太	福島 (白河実業高校)	29分39秒173	40.46キロ
5位	中山 卓士	埼玉	29分51秒495	40.18キロ

大会新

大会新

【女子の部】

(15km)

順位	選手名	所属	記録	km/h
1位	沖 美穂	JPCA (Menikini-Gysko)	21分23秒743	42.06キロ
2位	豊岡 英子	大阪	21分59秒298	40.93キロ
3位	真下 正美	神奈川 (Global Racing team)	22分14秒471	40.46キロ
4位	智野 真央	東京 (キナンCCD)	22分51秒768	39.36キロ
5位	井上 玲美	東京 (法政大学)	23分08秒358	38.89キロ
6位	西加 南子	千葉 (スミタラバネロパールイズミ)	23分15秒890	38.68キロ

大会新

【男子U23の部】

(30km)

順位	選手名	所属	記録	km/h
1位	畑中 勇介	東京 (ブリヂストンアンカー)	40分29秒460	44.45キロ
2位	根本 哲吏	秋田 (明治大学)	41分06秒395	43.78キロ
3位	篠原 力也	香川 (鹿屋体育大学)	41分11秒482	43.69キロ
4位	大村 寛	鹿児島 (法政大学)	41分33秒699	43.30キロ
5位	辻本 翔太	千葉 (順天堂大学)	42分03秒113	42.80キロ
6位	福田 真平	神奈川 (チームミヤタ)	42分38秒725	42.20キロ

【男子エリートの部】

(30km)

順位	選手名	所属	記録	km/h
1位	岡崎 和也	JPCA (NIPPOコーポレーション梅丹本舗エキップアサダ)	39分40秒123	45.37キロ
2位	西谷 泰治	愛知 (愛三工業レーシングチーム)	39分53秒219	45.12キロ
3位	狩野 智也	JPCA (スキル・シマノ)	40分05秒420	44.89キロ
4位	盛 一大	愛知 (愛三工業レーシングチーム)	40分11秒512	44.78キロ
5位	橋川 健	福島 (マトリックスパワータグ)	40分15秒813	44.70キロ
6位	佐野 淳哉	埼玉 (NIPPOコーポレーション梅丹本舗エキップアサダ)	40分30秒063	44.44キロ

* 2008年大会成績表 *

【女子の部】

(15km)

順位	選手名	所属	記録	km/h
1位	萩原 麻由子	群馬 (鹿屋体育大学)	21分14秒700	42.36キロ
2位	唐見 実世子	JPCA (KINAN)	21分54秒400	41.08キロ
3位	豊岡 英子	大阪 (Team AYAKO TOYOOKA)	22分17秒200	40.38キロ
4位	井上 玲美	東京 (チームコラテック)	22分34秒900	38.85キロ
5位	川又 千裕	鹿児島 (鹿屋体育大学)	23分11秒600	38.80キロ
6位	西 加南子	千葉 (パールイズミスミタラパネロ)	23分21秒700	38.52キロ

大会新

【男子U17の部】

(15km)

順位	選手名	所属	記録	km/h
1位	新井 翔太	埼玉 (川越工業高校)	21分21秒000	42.15キロ
2位	中里 仁	埼玉 (小松原高校)	21分42秒100	41.47キロ
3位	内野 直也	埼玉	22分10秒900	40.57キロ
4位	新 雄太	埼玉 (川越工業高校)	22分39秒400	39.72キロ
5位	帯川 昂太	青森 (八戸工業大第一高校)	22分41秒600	39.65キロ
6位	三浦 康嵩	青森 (八戸工業高校)	22分48秒500	39.45キロ

【男子ジュニアの部】

(20km)

順位	選手名	所属	記録	km/h
1位	郡司 昌紀	埼玉 (栄北高校)	27分26秒100	43.73キロ
2位	早川 朋宏	愛知 (法政大学)	28分19秒000	42.37キロ
3位	高宮 正嗣	北海道 (北海高校)	28分38秒100	41.90キロ
4位	小村 知之	青森 (八戸工業高校)	28分39秒700	41.86キロ
5位	吉田 夢	埼玉 (川越工業高校)	28分43秒400	41.77キロ
6位	中尾 佳祐	埼玉 (川越工業高校)	28分53秒100	41.54キロ

【男子U23の部】

(30km)

順位	選手名	所属	記録	km/h
1位	嵐田 義明	埼玉 (ブリヂストンアンカー)	39分38秒300	45.41キロ
2位	阿部 嵩之	北海道 (DOKYUレーシングクラブ)	39分55秒000	45.09キロ
3位	篠原 力也	香川 (鹿屋体育大学)	40分18秒200	44.66キロ
4位	辻本 翔太	千葉 (順天堂大学)	40分22秒500	44.58キロ
5位	菊地 誠晃	愛媛 (梅丹本舗・GDR)	40分52秒300	44.04キロ
6位	中村 弦太	広島 (京都産業大学)	40分57秒600	43.94キロ

大会新

【男子エリートの部】

(30km)

順位	選手名	所属	記録	km/h
1位	岡崎 和也	JPCA (梅丹本舗・GDR)	39分44秒400	45.29キロ
2位	盛 一大	愛知 (愛三工業レーシング)	39分47秒100	45.24キロ
3位	橋川 健	福島 (マトリックス・パワータグ)	39分59秒200	45.01キロ
4位	廣瀬 敏	石川 (愛三工業レーシング)	40分10秒600	44.80キロ
5位	米山 一輝	茨城 (パールイズミスミタラパネロ)	40分14秒000	44.73キロ
6位	村上 純平	山形 (スキルシマノ)	40分36秒600	44.32キロ

* 2009年大会成績表 *

【女子の部】

(15km)

順位	選手名	所属	記録	km/h
1位	萩原麻由子	大阪(サイクルベースあさひ)	21分36秒868	41.63キロ
2位	井上玲美	東京(チームコラテック)	21分56秒093	41.03キロ
3位	上野みなみ	青森(八戸工業高校)	22分39秒091	39.73キロ
4位	豊岡英子	大阪(パナソニックレディス)	22分47秒357	39.49キロ
5位	堀記理子	大阪(クラブシルベスト)	23分18秒901	38.60キロ
6位	川又千裕	鹿児島(鹿屋体育大学)	23分20秒378	38.56キロ

【男子U17の部】

(15km)

順位	選手名	所属	記録	km/h
1位	内野直也	埼玉(Comrade Giant)	20分42秒953	43.44キロ
2位	市川貴大	埼玉(川越工業高校)	21分49秒445	41.23キロ
3位	小野琢万	埼玉(川越工業高校)	22分23秒711	40.18キロ
4位	荒木貴太	埼玉(川越工業高校)	22分38秒860	39.73キロ

【男子ジュニアの部】

(20km)

順位	選手名	所属	記録	km/h
1位	徳田鍛造	京都(北桑田高校)	27分39秒446	43.38キロ
2位	椿大志	東京(Team YOUCAN)	27分42秒826	43.29キロ
3位	長江卓哉	青森(八戸工業高校)	29分28秒548	40.71キロ
4位	大中巧基	京都(北桑田高校)	DNS	

【男子U23の部】

(30km)

順位	選手名	所属	記録	km/h
1位	嵐田義明	埼玉(チームブリヂストンアンカー)	39分25秒499	45.65キロ
2位	青柳憲輝	栃木(法政大学)	41分34秒886	43.28キロ
3位	中村弦太	広島(京都産業大学)	41分44秒788	43.11キロ
4位	平井栄一	神奈川(チームブリヂストンアンカーエスポワール)	42分04秒258	42.78キロ
5位	郡司昌紀	埼玉(中央大学)	42分28秒568	42.37キロ
6位	福田高志	兵庫(大阪経済大学)	43分18秒546	41.56キロ

大会新

【男子エリートの部】

(30km)

順位	選手名	所属	記録	km/h
1位	盛一大	愛知(愛三工業レーシング)	38分52秒757	46.29キロ
2位	飯島誠	JPCA(チームブリヂストンアンカー)	39分01秒899	46.11キロ
3位	西谷泰治	愛知(愛三工業レーシング)	39分25秒228	45.66キロ
4位	岡崎和也	JPCA(EQA・梅丹本舗GDR)	39分32秒844	45.51キロ
5位	増田成幸	宮城(梅丹本舗・グラフィックデザイン)	39分51秒124	45.16キロ
6位	佐野淳哉	埼玉(Team NIPPO)	40分13秒357	44.75キロ

* 2010年大会成績表 *

【女子の部】 ※折り返し地点の路面状況が悪く、地点を変更。コース距離は16.5kmとなった。 (16.5km)

順位	選手名	所属	記録	km/h
1位	萩原 麻由子	大阪 (サイクルベースあさひ)	23分16秒280	42.54キロ
2位	豊岡 英子	大阪 (パナソニックレディス)	24分38秒946	40.16キロ
3位	堀 記理子	大阪 (クラブシルベスト)	25分08秒003	39.38キロ
4位	堀 友紀代	神奈川 (Ready Go JAPAN)	25分43秒899	38.47キロ
5位	高橋 奈美	宮城 (SEKIみちのく)	25分54秒993	38.19キロ
6位	和地 恵美	神奈川 (たかだフレンドレーシング)	26分34秒564	37.25キロ

【男子U17の部】 ※折り返し地点の路面状況が悪く、地点を変更。コース距離は16.5kmとなった。 (16.5km)

順位	選手名	所属	記録	km/h
1位	内野 直也	埼玉 (湘南ベルマーレコムレイド)	22分49秒072	43.38キロ
2位	橋詰 丈	東京 (志学館中)	25分17秒427	39.14キロ

【男子ジュニアの部】 (20km)

順位	選手名	所属	記録	km/h
1位	深田 洋幸	秋田 (大曲農高太田)	29分21秒910	40.86キロ
2位	加賀谷 慶治	秋田 (能代西高)	29分50秒413	40.21キロ
3位	佐々木 康	宮城 (かぶちゃん農園ボンシヤンス飯田)	29分57秒268	40.06キロ
4位	石原 裕也	千葉 (習志野高)	30分41秒594	39.09キロ
	小石 祐馬	京都 (Masahiko Mifune.com)	DNS	

【男子U23の部】 (30km)

順位	選手名	所属	記録	km/h
1位	鷲田 義明	埼玉 (ブリヂストン・エスポワール)	40分07秒058	44.86キロ
2位	高宮 正嗣	鹿児島 (鹿屋体大)	40分19秒318	44.64キロ
3位	郡司 昌紀	埼玉 (中央大学)	41分23秒334	43.48キロ
4位	木下 智裕	神奈川 (VendeeU)	42分18秒290	42.54キロ
5位	小坂 光	長野 (宇都宮ブリッツェン)	42分34秒893	42.27キロ
6位	竹之内 悠	京都 (Team Eurasia Museeuw Bikes)	42分45秒182	42.10キロ

【男子エリートの部】 (30km)

順位	選手名	所属	記録	km/h
1位	福島 晋一	JPCA (クムサンジンセンアジア)	38分07秒758	47.20キロ
2位	奈良 基	宮城 (クムサンジンセンアジア)	38分33秒686	46.67キロ
3位	飯島 誠	JPCA (チームブリヂストンアンカー)	38分38秒567	46.58キロ
4位	盛 一大	愛知 (愛三工業)	38分40秒509	46.54キロ
5位	村上 純平	山形 (シマノレーシング)	38分54秒978	46.25キロ
6位	西谷 泰治	愛知 (愛三工業)	38分59秒668	46.16キロ

* 2011年大会成績表 *

【女子ジュニアの部】

(15km)

順位	選手名	所属	記録	km/h
1位	浅田 聖奈	愛知(豊田高)	26分03秒296	34.54キロ
2位	関口 千鶴	東京(八王子桑志高)	26分36秒229	33.82キロ

【女子U17の部】

(15km)

順位	選手名	所属	記録	km/h
1位	浅田 愛理	愛知(豊田北高)	25分00秒940	35.97キロ
2位	細田 愛未	埼玉(川越工高)	25分17秒561	35.58キロ
3位	中村 千鶴	富山(アライアンスACポラーラー)	25分21秒854	35.48キロ

【女子の部】

(20km)

順位	選手名	所属	記録	km/h
1位	萩原 麻由子	和歌山(サイクルベースあさひ)	28分56秒292	41.46キロ
2位	上野 みなみ	青森(鹿屋体育大)	29分55秒647	40.09キロ
3位	井上 玲美	東京(スーパーKアスリートラボ)	30分13秒006	39.71キロ
4位	豊岡 英子	大阪(パナソニックレディーズ)	30分47秒132	38.97キロ
5位	木村 亜美	鹿児島(鹿屋体育大)	30分56秒828	38.77キロ
6位	智野 真央	東京(MUUR ZERO)	31分03秒647	38.63キロ

【男子U17の部】

(20km)

順位	選手名	所属	記録	km/h
1位	橋 詰 丈	東京(EQADS)	29分24秒768	40.79キロ
2位	伊藤 舜紀	北海道(DOKYU Racing Club)	29分33秒315	40.60キロ
3位	塩田 航平	埼玉(栄北高)	29分58秒566	40.03キロ
4位	猿田 匠	埼玉(栄北高)	30分37秒693	39.17キロ
5位	小山 貴大	群馬(EQADS)	31分15秒133	38.39キロ
6位	佐藤 智紀	埼玉(栄北高)	32分06秒796	37.36キロ

【男子ジュニアの部】

(20km)

順位	選手名	所属	記録	km/h
1位	内野 直也	埼玉(湘南ベルマーレ)	27分33秒937	43.53キロ
2位	小石 祐馬	京都(MASSA FOCUS SUPER-8)	28分26秒065	42.20キロ
3位	市川 貴大	埼玉(川越工高)	29分19秒039	40.93キロ
4位	加賀谷 慶治	秋田(能代西高)	29分27秒249	40.74キロ
5位	荒木 貴大	埼玉(川越工高)	29分29秒204	40.69キロ
6位	春木 道洋	埼玉(川越工高)	29分31秒400	40.64キロ

【男子U23の部】

(30km)

順位	選手名	所属	記録	km/h
1位	吉田 隼人	奈良(鹿屋体育大)	39分43秒204	45.31キロ
2位	郡司 昌紀	埼玉(中央大学)	39分45秒504	45.27キロ
3位	澤田 賢匠	京都(CIERVE NARA PRO CYCLING TEAM)	40分28秒110	44.47キロ
4位	椿 大志	東京(ブリヂストン・エスポワール)	41分15秒147	43.63キロ
5位	嵐田 義明	埼玉(チームブリヂストン・エスポワール)	41分52秒414	42.98キロ
6位	一丸 尚伍	大分(EQADS)	41分52秒801	42.97キロ

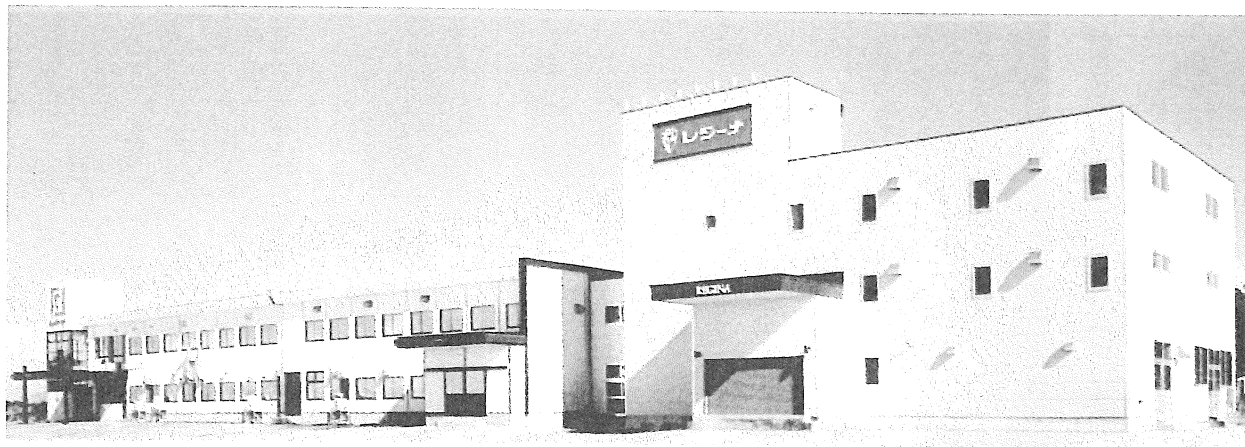
【男子エリートの部】

(30km)

順位	選手名	所属	記録	km/h
1位	別府 史之	JPCA (Team Radio Shack)	37分39秒645	47.79キロ
2位	佐野 淳哉	埼玉(ダンジェロ&アンテヌッチ株式会社NIPPO)	37分59秒554	47.37キロ
3位	西蘭 良太	鹿児島(シマノレーシング)	38分33秒327	46.68キロ
4位	福島 晋一	JPCA (トレンガヌ・プロアジア)	39分02秒366	46.10キロ
5位	阿部 嵩之	北海道(SHIMANO Racing)	39分18秒064	45.80キロ
6位	西谷 泰治	愛知(愛三工業レーシングチーム)	39分22秒315	45.71キロ

大会新
大会新

良い品質は良い環境から



レジーナ 秋田工場

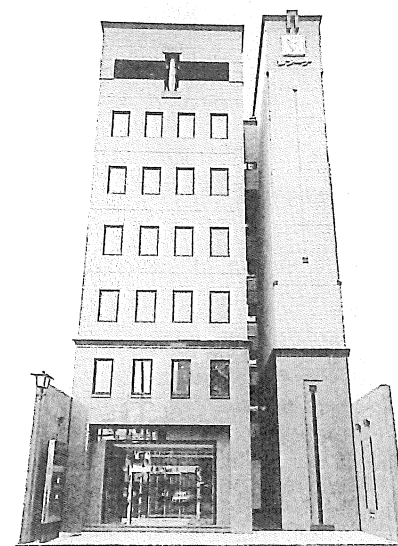


レジーナ 中国青島工場



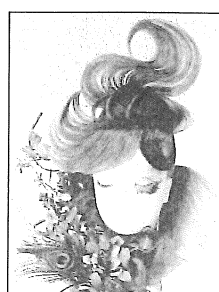
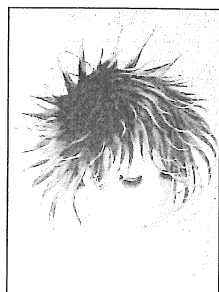
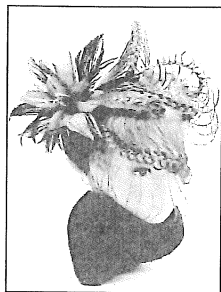
JQA-QMA10112

当社は、業界で最初のISO:9001の
認証を取得しました。



レジーナ 本社 (埼玉県庁前)

フォトコンテスト 優秀作品



理美容教材の総合メーカー

株式会社 **レジーナ**

本 社 〒330-0063 埼玉県さいたま市浦和区高砂3-10-2 TEL. 048-837-0011 (代) FAX. 048-837-0099
工 場 〒019-1402 秋田県仙北郡美郷町野中宇下村107-2 TEL. 0187-84-1516 (代) FAX. 0187-84-0591

MEMO

A large rectangular area containing 25 horizontal dashed lines for writing.

END of THE ROAD



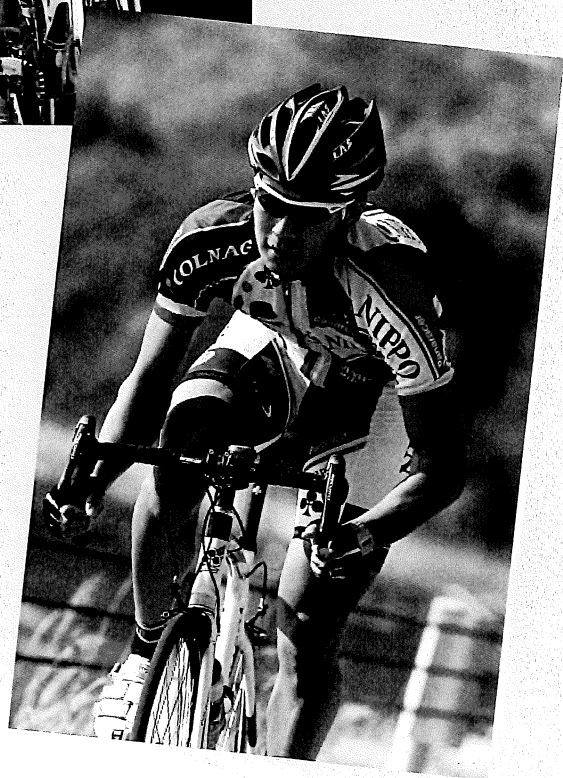
ゴールの 向こうに 待つものは

身を切るような風、照りつける太陽、
時には嘲るかのように降りしきる雨。

敵は競争相手だけではない。

最大の敵はおのれ自身。それにうち勝つものだけが、
ゴールの向こうにあるものを手にすることができる。

—— NIPPOは戦うアスリートたちに声援を送ります。



スポーツ施設全般の企画・調査・設計・施工
スポーツライフを支える



株式会社 NIPPO

本社 東京都中央区京橋1-19-11 ☎(03) 3563-6711
<http://www.nippo-c.co.jp>



パールイズミは
作った後も安心!

機能性も申し分なし!

パールイズミ品質。

お揃いのチームジャージが、モチベーションをアップさせる。
だからこそ、品質もサービスも、本当に信頼できるものを選びたい。
お気に入りのチームジャージでガンガン乗ってほしいから…
安心の国内生産、細やかなオーダー対応、購入後の修理 などサービスもさらに充実。
パールイズミのオーダーウェアは品質とサービスが決め手です!

デザイン
サポート



デザインが苦手でもOK
プロがデザインしてくれる

1着~追加OK



新メンバーが加入したら
気軽に追加オーダー※1

サイズ調整
オプション



丈や袖も、自分だけの
サイズに調整できる※2

修理サービス



万一の破れ等も安心サポート
諦めずに、まずは相談を※3



シルエットがきれい♡
着心地もGOOD!

さすがパールイズミ!
いい仕事してます!

追加1着~は魅力です!

細部の仕上げに感動!

自分にぴったりのサイズへ
調整できたんです!

落車で破れても
修理サービスで安心です!

ご相談・お問い合わせはお気軽に

www.pearlizumi.co.jp/order-wear/

tel. 03-3633-5461 (特設) fax. 03-3633-5467

平日 9:00~17:00 土・日・祝日、年末年始、夏期休業を除く

※1. 3着未満の場合、各アイテム価格に2,100円(税込)のアップチャージがかかります。
※2. 2,100円(税込)のアップチャージで横、縦方向にそれぞれ1サイズ、または2サイズ調整できます。
※3. 破損状況や経年劣化等の状態によっては、修理できない場合がございます。

品質が違う。安心が違う。

Order-Wear

ひとりで ペアで 家族で。
色・柄・ディテール形状も選べる、簡単オリジナルウェア。

www.pearlizumi.co.jp/sysi

SYSTEM
システムアイ

