

# 第52回全国都道府県対抗自転車競技大会

## 【福井しあわせ元気国体自転車競技プレ大会】

8月23日(水)

受付  
監督会議(優勝杯・楯返還式)

12:00~12:40  
13:00~13:45

8月24日(木) 【第1日】 福井競輪場

1. 男子	スプリント	予選	29名	8:30
2. 女子	500mタイムトライアル	決勝	15組	9:05
3. 男子	4kmチーム・パーシュート	予選	8組	9:45
4. 男子	チーム・スプリント	予選	8組	10:45
5. 女子	チーム・スプリント	予選	8組	11:15
	休 憩			
6. 少年男子	ケイリン	1回戦	4組	12:15
7. 男子	スプリント	1/8決勝	8組	12:45
8. 少年男子	ポイント・レース(16Km)	予選	2組	13:30
9. 男子	スプリント	1/4決勝	4組	14:25
10. 少年男子	1Kmタイムトライアル	決勝	9組	14:50
11. 成年男子	1Kmタイムトライアル	決勝	6組	15:20
12. 少年男子	ケイリン	敗者復活戦	4組	15:45
13. 男子	スプリント	1/2決勝 ①	2組	16:00
14. 女子	ポイント・レース(16Km)	決勝	1組	16:15
15. 男子	スプリント	1/2決勝 ②	2組	16:40
16. 少年男子	ケイリン	2回戦	2組	17:10
17. 男子	スプリント	1/2決勝 ③	2組	17:30
表 彰	女子500mタイムトライアル 少年/成年1Kmタイムトライアル 女子ポイント・レース			17:45

8月25日(金) 【第2日】 福井競輪場

18. 男子	チーム・スプリント	3-4位決定戦	1組	8:30
19. 男子	チーム・スプリント	1-2位決定戦	1組	
20. 女子	チーム・スプリント	3-4位決定戦	1組	
21. 女子	チーム・スプリント	1-2位決定戦	1組	
22. 男子	4kmチーム・パーシュート	3-4位決定戦	1組	8:50
23. 男子	4kmチーム・パーシュート	1-2位決定戦	1組	
24. 少年男子	ケイリン	7-12位決定戦	1組	9:10
25. 少年男子	ケイリン	1-6位決定戦	1組	
26. 成年男子	ケイリン	1-4位決定戦	1組	
27. 男子	スプリント	3-4位決定戦 ①・②	1組	9:35
28. 男子	スプリント	1-2位決定戦 ①・②	1組	
29. 男子	スプリント	5-8位決定戦	1組	
30. 少年男子	ポイント・レース	決勝	1組	10:00
31. 男子	スプリント	3-4位決定戦 ③	1組	10:45
32. 男子	スプリント	1-2位決定戦 ③	1組	
表 彰	男子/女子チーム・スプリント 男子4kmチーム・パーシュート 少年/成年ケイリン 少年ポイント・レース 男子スプリント			11:30

8月26日(土) 【第3日】 大野市特設ロードレースコース

33. 男子個人ロード・レース	93.9km 決勝	8:00
34. 女子個人ロード・レース	48.9km 決勝	8:03
表 彰	男子/女子ロード・レース	12:30
総合表彰式		

参加者一覧

都道府県	T-No.	R-No.	成少	氏名	勤務先・学校名	種目								
						IR	TT	KE	SP	PR	TP	TS		
岩手県	監督				宮 弘行	大迫高校(職)								
	男子	1		少	糸井 隆次	盛岡農業高校		○				○		
		2	77	少	佐々木 俊哉	紫波総合高校	○				○	○		
		3		少	高橋 慶多	紫波総合高校				○		○		
		4	78	少	佐々木 祐太	紫波総合高校	○					○		
		5	79	少	佐藤 威吹	紫波総合高校	○		○			○		
		予備			少	中野 慎詞	紫波総合高校							
茨城県	監督				岡田 将太	取手第一高校(職)								
	男子	6	4	成	新村 穰	CS Slinger	○	○				○		
		7		少	小畑 勝広	取手第一高校				○		○		
		8		少	朝倉 智仁	取手第一高校			○			○		
		9	5	少	松崎 広太	取手第一高校	○				○	○		
		10	6	少	木村 皆斗	取手第一高校	○					○		
		予備			少	白尾 祉人	取手第一高校							
		予備			少	多田 れおん	取手第一高校							
	女子	1	110		山口 真未	チェリージャパン	○	○					○	
2		111		原田 萌花	取手第一高校	○				○		○		
栃木県	監督				小口 英之	本郷中学校(職)								
	男子	11		少	落合 悠斗	作新学院高校			○				○	
		12		少	川上 隆義	作新学院高校				○			○	
			68	少	荒木 知	真岡工業高校	○							
		13		少	島田 柊生	作新学院高校					○		○	
			69	少	安納 巧真	作新学院高校	○							
			70	少	大山 慶	今市工業高校	○							
女子	3	109		小口 加奈絵	作新学院高校	○				○				
群馬県	監督				田部井 久	前橋工業高校(職)								
	男子	14	36	少	青木 拓穂	高崎工業高校	○					○		
		15		少	中里見 健司	高崎工業高校			○			○		
		16		少	曾根 笙平	高崎工業高校						○		
		17	37	少	川島 幸起	前橋工業高校	○	○				○		
		18	38	少	栗原 武蔵	前橋工業高校	○				○	○		
		19		少	和田 碧来	前橋工業高校				○		○		
		予備			少	飯塚 龍樹	高崎工業高校							

参加者一覧

都道府県	T-No.	R-No.	成少	氏名	勤務先・学校名	種目							
						IR	TT	KE	SP	PR	TP	TS	
埼玉県	監督			野口 勇	栄北高校(職)								
	男子	20		少	橋谷 成海	栄北高校		○					○
			84	少	斉藤 哲也	栄北高校	○						
			85	少	湯浅 博貴	栄北高校	○						
		21		少	太田 龍希	川越工業高校			○				○
		22		少	山田 雄大	川越工業高校				○			○
		23		少	川田 真也	川越工業高校					○		○
		予備		少	杉野 太一	栄北高校							
		予備		少	市丸 健太	栄北高校							
	女子	4	112		中川 由理	川越工業高校	○				○		○
		5			小泉 夢菜	早稲田大学		○					○
		6	113		新井 美菜	川越工業高校	○				○		
		7	114		飯田 風音	川越工業高校	○	○					○
		8			藤田 まりあ	浦和工業高校		○					○
予備				堀口 結生	栄北高校								
予備				高橋 吹歌	筑波大学付属坂戸高校								
東京都	監督			村山 宏幸	八王子桑志高校(職)								
	男子	24		成	小林 清仁	日本航空電子工業(株)			○			○	
		25		少	水森 湧太	昭和第一学園高校				○		○	
		26		少	武田 亮	昭和第一学園高校		○				○	
		27	7	少	片桐 東次郎	昭和第一学園高校	○					○	
		28	8	少	小笠原 匠海	八王子桑志高校	○				○	○	
		29	9	少	林 海斗	昭和第一学園高校	○					○	
		予備		少	渡邊 翔悟	八王子桑志高校							
		予備		少	岡田 亮太	八王子桑志高校							
	女子		102		櫻木 祥子	(株)オーエンス	○						
9		103		太郎田 水桜	東京成徳大学高校	○				○			
神奈川県	監督			和知 恵美									
	男子	30		少	菅野 佑樹	保土ヶ谷高校					○		
			42	少	相原 晴一郎	横浜高校	○						
		31		成	末岡 正充	株式会社ノダ		○					
			43	少	飯田 千暁	流通経済大学	○						
			44	少	北村 虎之介	二宮高校	○						
	女子		104		石上 夢乃	横浜創学館高校	○						
10				和知 恵美			○						

参加者一覧

都道府県	T-No.	R-No.	成少	氏名	勤務先・学校名	種目								
						IR	TT	KE	SP	PR	TP	TS		
山梨県	監督				早川 誠司	甲府工業高校(職)								
	男子		1	成	水野 恭兵	インタープロサイクリングアカデミー	○							
		32	2	少	依田 翔大	甲府工業高校	○				○		○	
		33	3	少	山本 哲央	韭崎高校	○						○	
		34		成	名取 蒼平	山梨学院大学		○					○	
		35		少	平松 和真	甲府工業高校			○				○	
		36		少	中島 竜誠	甲府工業高校				○			○	
		予備			少	風間 竜太	甲府工業高校							
		予備			少	武井 稜哉	日川高校							
	女子	11	126		後藤 晃子	山梨学院短期大学	○	○					○	
		12	127		鈴木 媛子	山梨学院大学	○	○					○	
		13	128		中島 悠里	甲府工業高校	○				○		○	
		予備				松浦 杏	富士北稜高校							
		予備				本田 優子	甲府工業高校							
	新潟県	監督				圓谷 崇	長岡聾学校(教)							
男子		37		成	松下 時生	新潟大学		○				○		
		38		成	酒井 幸一	日本大学			○			○		
		39	50	少	岩瀬 照	吉田高校	○				○	○		
		40	51	少	上野 颯斗	新潟第一高校	○			○		○		
		41	52	成	池田 和貴	Fin's	○					○		
		予備				渡部 雅士	新潟大学							
		予備				鈴木 悠生	吉田高校							
女子		14			宮尾 実奈	弥彦競輪場		○					○	
	15	129		盛永 母映	新潟東病院	○				○		○		
長野県	監督				上沼 由彦	飯田風越高校(教)								
	男子		71	成	大島 理彦	社会福祉法人 大北社会福祉事業協会	○							
		42		成	堀江 省吾	信州大学			○				○	
		43		成	園原 昌樹	日本大学		○					○	
			72	成	中田 拓也	interpro cycling academy	○							
		44		少	中村 吉伸	松本工業高校				○			○	
		45	73	少	小出 樹	松本工業高校	○				○		○	
		予備			少	小松 寛武	松本工業高校							
		予備			少	渡邊 鈴	松本工業高校							

参加者一覧

都道府県	T-No.	R-No.	成少	氏名	勤務先・学校名	種目							
						IR	TT	KE	SP	PR	TP	TS	
富山県	監督			古本 清文	古本製作所								
	男子	46	27	成	近谷 涼	三和シャッター工業(株)	○					○	
		47	28	成	大浦 堯	日本大学	○					○	
		48		成	南儀 拓海	日本大学		○				○	
		49	29	成	林 宗良治	日本大学	○					○	
		50		少	野村 将矢	氷見高校					○	○	
		51		少	中村 圭吾	氷見高校			○			○	
	予備			少	上野 幸星	氷見高校							
女子	16	137		石中 葵	国立大学法人富山大学	○	○						
石川県	監督			片岡 信忠	内灘高校(職)								
	男子		66	成	松井 大悟	千代野小学校(職)	○						
			67	成	広瀬 敏	(有)ドリーム運転代行	○						
		52		少	中山 優	松任高校		○					○
		53		少	山元 大夢	内灘高校			○				○
		54		少	本郷 千聖	松任高校					○		○
		55		少	宮本 蓮	松任高校				○			○
	予備			少	谷村 晟宰	金沢高校							
福井県	監督			小林 郁弥	福井科学技術高校(職)								
	男子	56		成	碓 優太	福井県体育協会		○				○	
		57		成	廣瀬 元輝	JA福井県経済連						○	
		58	10	成	中島 康晴	KINAN Cycling Team	○					○	
		59	11	少	梓元 一葵	福井科学技術高校	○		○			○	
		60	12	少	齋藤 知樹	福井科学技術高校	○				○	○	
		61		少	市田 龍生斗	福井科学技術高校				○		○	
	予備			少	北 淳也	福井科学技術高校							
	予備			少	竹澤 雅也	福井科学技術高校							
	女子	17			柳原 真緒	福井県自転車競技連盟		○					○
18		107		中村 愛花	日本体育大学	○						○	
19				萩原 麻由子	ウイグル・ハイファイブ							○	
静岡県	監督			鈴木 健太郎	伊豆総合高校(教)								
	男子	62		少	長田 龍拳	星陵高校				○			○
		63		少	青島 敬佑	静岡北高校					○		○
		64		少	平井 秋也	伊豆総合高校			○				○
	女子	20			野寺 梓	伊豆総合高校					○		○
		21			矢田 寿々	伊豆総合高校		○					○

参加者一覧

都道府県	T-No.	R-No.	成少	氏名	勤務先・学校名	種目							
						IR	TT	KE	SP	PR	TP	TS	
愛知県	監督				牧野 聡	桜丘高校(職)							
	男子	65		少	服部 圭佑	桜丘高校				○			○
		66	45	少	岩城 佑典	桜丘高校	○		○				○
		67	46	少	渡邊 統也	桜丘高校	○	○					○
	女子	22	121		杉浦 菜留	岡崎城西高校	○	○					○
		23	122		高橋 優子	桜丘高校	○	○					○
三重県	監督				松本 諒太	朝明高校(職)							
	男子	68		成	下井 竜			○					○
		69		成	勝谷 勝治					○			○
			33	成	阿曾 圭佑	株式会社キナン	○						
		70		少	伊藤 祐真	朝明高校			○				○
		71	34	少	武雄 雷人	朝明高校	○				○		○
		72	35	少	土田 裕希	朝明高校	○						○
		予備		少	中村 章人	朝明高校							
		予備		少	大山 龍司	朝明高校							
	女子	24	139		川嶋 百香	日本競輪学校	○				○		○
25				太田 美穂	日本競輪選手会		○					○	
岐阜県	監督				萩野 良信	岐南工業高校(教)							
	男子	73	63	少	佐藤 竜太	岐南工業高校	○	○					○
		74		少	倉田 紘希	岐阜第一高校			○				○
		75		少	番 一将	岐南工業高校				○			○
		76	64	少	棚瀬 義大	岐南工業高校	○				○	○	
		77		少	奥田 豪樹	岐南工業高校							○
		78	65	少	中村 恒斗	岐南工業高校	○						○
		予備		少	山内 溪太	可児高校							
		予備		少	西脇 智樹	岐阜第一高校							
	女子	26	115		増田 夕華	岐阜第一高校	○	○					○
27		116		平尾 愛菜	岐阜第一高校	○				○		○	
予備				宮田 菜摘	ディップネス								
京都府	監督				田中 良泰	須知高校(職)							
	男子	79		少	道城 海地	同志社高校		○					○
		80		少	谷内 健太	北桑田高校			○				○
		81	59	少	四宮 寛人	北桑田高校	○				○	○	
		82	60	少	小池 陽斗	北桑田高校	○						○
		83		少	松山 福人	北桑田高校				○			○
	女子	28			前田 佳代乃	京都府自転車競技連盟		○					

参加者一覧

都道府県	T-No.	R-No.	成少	氏名	勤務先・学校名	種目							
						IR	TT	KE	SP	PR	TP	TS	
大阪府	監督			鈴木 徳彦	興國高校(職)								
	男子	84	21	成	植益 和行	大阪産業大学	○					○	
		85		成	山神 海晴	関西大学		○				○	
		86		少	出口 謙一郎	茨木工科高校			○				
		87	22	少	上之蘭 鉄朗	茨木工科高校	○				○	○	
		88		少	岡田 洋明	興國高校				○		○	
	89	23	少	石井 雄悟	興國高校	○					○		
女子	29	123		下山 美寿々	大阪教育大学附属高校天王寺校舎	○				○			
兵庫県	監督			原田 吉彦	兵庫県自転車競技連盟								
	男子	90	47	成	村上 翔馬	大阪産業大学	○					○	
		91		少	山下 祐也	神崎高校		○				○	
		92	48	少	大前 雄暉	神崎高校	○		○			○	
		93	49	少	原田 伽似	神崎高校	○					○	
		94		少	秋末 蓮	飾磨工業高校					○	○	
		95		少	辻中 拓摩	三田学園高校				○		○	
	予備		少	多田 雄飛	神崎高校								
予備		少	松浦 夏空	飾磨工業高校・多									
奈良県	監督			平林 高久	奈良北高校(職)								
	男子	96	30	少	馬越 裕之	榛生昇陽高校	○				○	○	
		97	31	少	近藤 光	奈良北高校	○			○		○	
		98	32	少	中嶋 大稀	奈良北高校	○		○			○	
		99		少	中本 祥司	奈良北高校		○				○	
		予備			長谷川 雄大	榛生昇陽高校							
予備			井上 和也	奈良北高校									
鳥取県	監督			村出 真一郎	倉吉総合産業高校(職)								
	男子	100	61	成	金田 聡士	鳥取県自転車競技連盟	○	○				○	
		101		少	青木 瑞樹	倉吉西高校			○			○	
		102		少	保田 浩輔	倉吉西高校				○		○	
		103	62	少	寺田 隆希	倉吉総合産業高校	○					○	○
		104		少	中原 航大	倉吉西高校						○	
		予備		少	松岡 琢海	倉吉総合産業高校							
	予備		成	金田 優作	中央大学								
女子	30	108		小林 美咲	倉吉総合産業高校	○	○						

参加者一覧

都道府県	T-No.	R-No.	成少	氏名	勤務先・学校名	種目							
						IR	TT	KE	SP	PR	TP	TS	
岡山県	監督			川口 敬二	岡山工業高校(職)								
	男子	105		少	晝田 宗一郎	岡山工業高校				○			○
		106	24	少	細中 翔太	岡山工業高校	○				○		○
		107		少	服部 幸之助	岡山工業高校			○				○
			25	少	木下 佳祐	水島工業高校	○						
		108		成	野上 竜太	CSY焼肉和香		○					○
			26	成	藤田 俊輔	京都産業大学	○						
広島県	監督			戸高 圭一									
	男子	109		少	黒瀬 浩太郎	崇徳高校		○					○
		110		少	川元 蛭詩	広島工業高校			○				○
		111		少	町田 太我	山陽高校				○			○
		112	19	少	島津 尚弥	崇徳高校	○				○		○
		113	20	少	井上 駿	広島工業高校	○						○
		予備		少	松原 颯祐	広島工業高校							
		予備		少	吉岡 竜太	広島工業高校							
女子	31	101		中原 恭恵		○				○			
山口県	監督			小倉 英治	防府商工高校(教)								
	男子		56	成	白石 真悟	(株)シマノ	○						
			57	少	宮野 拓斗	誠英高校	○						
		114		少	小河 篤弥	防府商工高校					○		○
		115		少	三井 大勢	防府商工高校			○				○
		116		少	高田 優太郎	防府商工高校		○					○
			58	成	西川 昌宏	白石中学校(教)	○						
		予備		成	杉山 文崇	鴻南中学校(教)							
		予備		成	岩本 克也	(株)ヤマスイ下松店							
		予備		少	中村 壮	防府商工高校							
		予備		少	熊野 秀樹	高川学園							
女子	32	130		國村 美留莉	防府商工高校	○	○						



参加者一覧

都道府県	T-No.	R-No.	成少	氏名	勤務先・学校名	種目							
						IR	TT	KE	SP	PR	TP	TS	
香川県	監督				堤谷 孝章	高松工芸高校(職)							
	男子	117		少	遠藤 拓巳	石田高校		○				○	
		118	13	少	吉原 愛貴	石田高校	○			○		○	
		119	14	少	松本 大志	高松工芸高校	○					○	
		120		少	亀井 蓮	高松工芸高校						○	
		121		少	北野 佑汰	笠田高校			○			○	
		122	15	少	真鍋 諒太	笠田高校	○				○	○	
		予備		少	木村 仁	石田高校							
		予備		少	角 宗哉	高松工芸高校							
		予備		少	野内 千裕	高松工芸高校							
	予備		少	金子 颯馬	高松工芸高校								
	女子	33	117		勝田 早野果	石田高校	○				○		○
		34	118		谷江 千歳	高松工芸高校	○	○					○
35		119		遠藤 きり	高松工芸高校	○	○					○	
徳島県	監督				佐々木 晃雄	小松島西高校(職)							
	男子	123		少	佐々木 瞭	徳島科学技術高校				○			
		124		少	原田 玲央	小松島西高校			○				
	女子	36	138		川上 唯	小松島西高校	○	○					
愛媛県	監督				越智 雄貴	松山聖陵高校(職)							
	男子	125		成	長野 耕治	今治市消防本部		○					○
		126		成	柴崎 俊祐	松山工業高校(教)				○			○
		127		成	和泉 尚吾				○				○
			16	少	小笠原 汰一	松山工業高校	○						
			17	少	平林 飛都	松山聖陵高校	○						
		128	18	少	武智 光	松山東高校	○				○		
	女子	37	133		八木 梓	愛媛大学	○				○		
福岡県	監督				野田 豊	祐誠高校(職)							
	男子	129		少	後藤 大輝	祐誠高校				○			○
		130	80	少	児島 直樹	祐誠高校	○				○		○
		131		少	上野 矢竜	祐誠高校			○				○
		132		少	松浦 翼	祐誠高校		○					○
		予備		少	宮川 大和	祐誠高校							
		予備		少	能塚 玲音	祐誠高校							
		女子	38			堺 菜奈	祐誠高校		○				
	39				森 みき	祐誠高校		○					○
	40		120		内野 艶和	祐誠高校	○	○					○

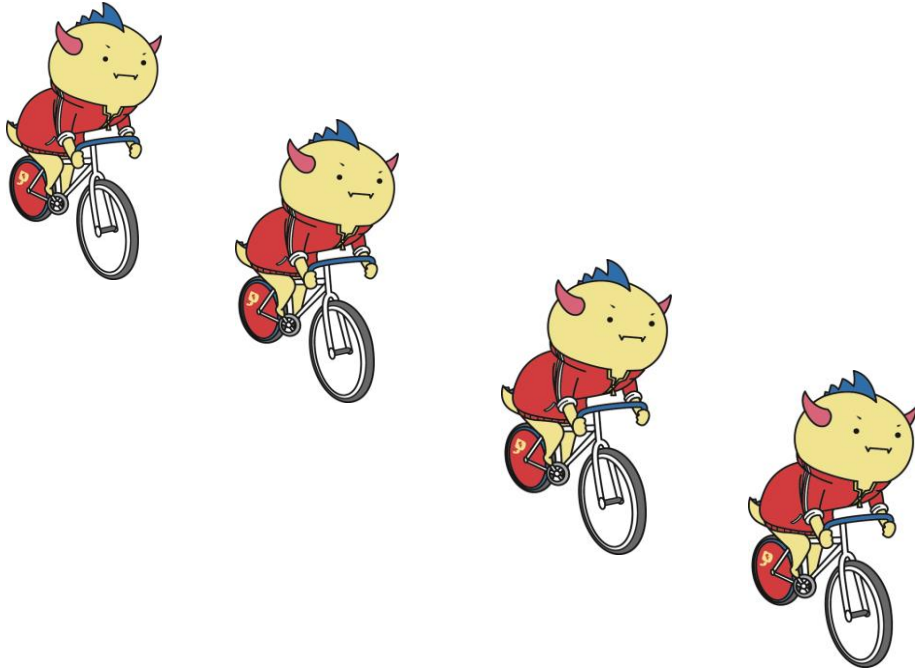
参加者一覧

都道府県	T-No.	R-No.	成少	氏名	勤務先・学校名	種目							
						IR	TT	KE	SP	PR	TP	TS	
熊本県	監督			安達 健太郎	九州学院高校(職)								
	男子	133		少	北川 大成	千原台高校		○					○
		134	39	少	池田 溪人	千原台高校	○				○		○
		135		少	松本 秀之介	九州学院高校			○				○
		136	40	少	伊藤 旭	九州学院高校	○			○			○
		137	41	少	鈴木 知治	九州学院高校	○						○
		予備		少	松岡 優馬	千原台高校							
		予備		少	飯田 要次郎	九州学院高校							
	女子	41	105		中富 尚子	千原台高校	○				○		○
42		106		中村 鈴花	千原台高校	○	○					○	
大分県	監督			遠江 高一	日出総合高校(職)								
	男子	138	53	成	一丸 尚伍	太陽の家/ブリジストンアンカー	○			○			○
		139	54	少	下山 綾亮	日出総合高校	○		○				○
		140		少	荒巻 悠喜	日出総合高校		○					○
		141		少	高木 京太郎	日出総合高校					○		○
		142	55	少	北原 収真	別府翔青高校	○						○
		予備		少	中根 秀誠	日出総合高校							
	女子	43	131		上原 萌花	別府翔青高校	○				○		○
		44	132		北原 歩華	別府翔青高校	○	○					○
予備			安東 莉奈	日出総合高校									
宮崎県	監督			黒木 裕介	社会福祉法人 豊の里								
	男子	143	74	少	前島 佑介	都城工業高校	○				○	○	
		144	75	少	石川 航大	都城工業高校	○		○			○	
		145		少	枝村 弘樹	都城工業高校		○				○	
		146		少	岩永 溪	都城工業高校						○	
		147	76	少	吉武 慶太	延岡学園高校	○					○	
		148		少	出ッ所 明乃丞	延岡学園高校				○		○	
		予備		成	松本 一志	日本大学							
		予備		成	野崎 祐一郎	日本大学							
		予備		成	中村 駿佑	宮崎大学							
	女子	45	134		岩元 杏奈	都城工業高校	○	○					○
46		135		石村 紗和子	都城工業高校	○				○			
47		136		松井 香菜乃	都城工業高校	○	○					○	
鹿児島県	監督			木下 唯一	大隅地域振興局								
	男子	149	81	少	藤田 翔太郎	南大隅高校	○				○		○
		150	82	少	大河内 将泰	南大隅高校	○	○					○
		151	83	少	古林 一夢	南大隅高校	○		○				○
	女子	48	124		成海 綾香	南大隅高校	○				○		○
		49	125		村場 里咲	鹿児島情報高校	○	○					○

平成29年度  
第52回全国都道府県対抗自転車競技大会

福井しあわせ元気国体自転車競技プレ大会

テクニカルガイド



この資料は監督会議で使用しますので印刷してご持参下さい。

都道府県名	
氏名	

福井しあわせ元気国体 2018  
福井しあわせ元気大会 2018

第73回 国民体育大会 / 第18回 全国障害者スポーツ大会 織りなそう 力と技と美しさ



競輪 &  
オートレースの  
補助事業



## 1 会 場

### (1) 開始式

福井市足羽公民館

〒918-8007 福井市足羽2-12-31

TEL:0776-35-0041

### (2) トラック競技

福井競輪場(400m)

〒918-8052 福井市明里町2-65

TEL:0776-34-3000

### (3) ロード競技

越前おおの結ステーション前スタート・ゴール(大野市特設ロードコース)

〒912-0083 大野市明倫町3-37

TEL:0779-66-1230(大野市商工会議所)

### (4) 閉会式

越前おおの結ステーションまちなか交流センター

〒912-0083 大野市明倫町3-37

TEL:0779-66-1230(大野市商工会議所)

## 2 受 付(ライセンスコントロール)

### (1) 選手・監督受付

日時:平成29年8月23日(水) 12:00~12:40

場所:福井市足羽公民館(福井競輪場近辺図参照)

〒918-8007 福井市足羽2-12-31

TEL:0776-35-0041

1. 都道府県の監督は、選手の競技者ライセンス、監督は日本体育協会公認自転車競技コーチ・指導員登録証またはJCFチームアテンダント・ライセンス及び都道府県登録のチームジャージを提示すること。  
(これに違反した場合は5,000円のペナルティーを科す。)
2. ライセンスは配布されたIDカードに入れ、会場では携帯すること。
3. 正当な理由なき欠場、欠席および登録証不携帯はペナルティーとして5,000円を科す。
4. 選手の変更は監督会議までとするが、その後は当該種目初戦の前日午後3時までとする。  
変更手続きは、所定の用紙で総務委員長へ提出すること。
5. 怪我等による欠場は、遅滞なく総務委員長に書面で届出ること。その際、診断書またはそれに代わる受診したことの証明できるものを添付すること。なお、急病等により証明書が間に合わない場合は、後日提出することを条件に欠場を認める。
6. 申込み締切後、参加申込書に記入された予備登録選手2名以内との変更を認める。また、ロード・レースについてはトラック・レースに申込みをしている他の選手との交代を認める。

### (2) 配布物

1. IDカード 選手のほか2名まで(監督・コーチ)発行する。また、監督会議後に資格保持者を対象に追加発行。
2. プログラム 各都道府県 3部 (一般受付にて販売もします。)
3. ゼッケン  
男子 トラック:白地に黒文字(都道府県順に1番から) ロード:白地に青文字(都道府県順に1番から)  
女子 トラック:ピンク色地に黒文字(都道府県順1番から)ロード:黄色地に黒文字(都道府県順101番から)
4. ヘルメットシール  
男子 ロード:白地に黒文字(都道府県順に1番から)  
女子 ロード:黄色地に黒文字(都道府県順1番から)
5. フレームプレート  
男子 ロード:白地に青文字(都道府県順に1番から)  
女子 ロード:黄色地に黒文字(都道府県順101番から)
6. ロード用計測チップ  
25日午後3時~5時に越前おおの結ステーション広場受付で配布。  
\*レース終了後、直ちに返却のこと。紛失した場合は、実費請求します。

### 3 開始式・監督会議

日時:平成29年8月23日(水)13:00~13:45

場所:福井市足羽公民館(福井競輪場東側近く) 福井競輪場周辺地図参照

1. 優勝旗、盾返還式を会のはじめに行う。
2. 監督会議出席者は、都道府県監督・コーチ2名までとする。

### 4 表彰式

#### (1)トラック競技

日時:競技毎の表彰 競技日程参照

場所:福井競輪場内表彰広場(福井競輪場会場図参照)

集合:表彰を受ける選手は15分前に集合・待機し、式典委員の指示に従うこと。

服装:入賞者は登録されたジャージとする。(サンダル、サングラスの着用禁止)

#### (2)ロード競技

日時:平成29年8月26日(土) 12:30~

場所:越前おおの結ステーション まちなか交流センター

集合:表彰を受ける選手は15分前に集合・待機し、式典委員の指示に従うこと。

服装:入賞者は登録されたジャージとする。(サンダル、サングラスの着用禁止)

### 5 閉会式

日時:平成29年8月26日(土) ロード競技の表彰式終了後

場所:越前おおの結ステーション まちなか交流センター

集合:表彰を受ける選手は15分前に集合・待機し、式典委員の指示に従うこと。

服装:入賞者は登録されたジャージとする。(サンダル、サングラスの着用禁止)

### 6 会場使用について

#### (1)トラック競技会場

1. 大会期間中はIDカードの着用を義務づける。立入禁止区域には、絶対に入らないこと。
2. 22日(火)には競輪場外開催のため、選手村を使用することができません。  
(よって、22日(火)の自転車保管はできません。)
3. 公式練習にはバンクバック側入口より入場する。(駐車場は、福井競輪場東側第12駐車場を使用すること。)
4. 選手村は、都道府県毎の区割りした場所を使用すること。
5. 選手村では施設内のコンセント、火気、発電機等の使用は禁止します。
6. 女子の更衣については、女子更衣室を用意してあります。(福井競輪場会場図参照)
7. 競輪場内に張り出しチーム横断幕は、2~4コーナー間のフェンス外側の下部に限定する。  
のぼり旗については、観戦の妨げにならないよう配慮すること。
8. 自転車保管所は設置しない。選手村各ピットを保管所とする。ただし、自己責任で管理すること。  
(8月23日(水)、24日(木)は、夜間警備を配置しています。)
9. 選手・監督のバンク(アリーナ)内の入退場は、バック入口のみとする。
10. フィールド内ウオーミングスペースにはローラー10台を準備します。お互いに譲り合って使用してください。
11. 選手村の利用時間は、24日が午前7時~午後6時30分、25日が午前7時~午後1時までとする。

#### (2)ロード競技会場

1. コースの下見について  
宿舎と競技会場間の移動及びロード練習、コース下見等では、常に交通規則を遵守するとともにヘルメット着用を義務づける。監督・コーチは責任を持って指導すること。また、下見中の事故等は当事者同士で解決すること。  
選手間の接触・落車等による機材の破損についても、レース中の事故と同じ扱いとする。
2. 下見中、レース中のゴミの投げ捨ては厳禁とする。
3. 機材保管場所は、都道府県選手村ピット(学びの里めいりん)を使用できる。  
ただし、機材紛失等のトラブルについて大会本部では責任を負わない。
4. 都道府県選手村(学びの里めいりん)は、25日(金)19:00施錠、26日(土)5:30解錠する。
5. 女子更衣室を選手控所に用意してあります。

## 7 駐車場

### (1)トラック競技会場

1. 大会期間中(8月23日～25日 福井競輪場 南側 第18駐車場(福井競輪場近辺図参照))
2. 大会前日(8月22日以前) 福井競輪場 東側 第12駐車場(福井競輪場近辺図参照)
3. 駐車許可証はダッシュボードの見える場所に置くこと。都道府県毎に2枚配布。
4. 係員の誘導に従って駐車し、指定以外の場所や路上駐車は厳禁とする。
5. 駐車中の事故、盗難等については一切の責任を持たない。
6. 駐車場利用時間は、24日が午前6時30分～午後7時、25日が午前6時30分～午後1時30分までとする。

### (2)ロード競技会場

1. 選手は学びの里めいりん横駐車スペースを使用すること。
2. 駐車許可証はダッシュボードの見える場所に置くこと。都道府県毎に2枚配布。
3. 係員の誘導に従って駐車し、指定以外の場所や路上駐車は厳禁とする。
4. 駐車中の事故、盗難等については一切の責任を持たない。

## 8 トラック競技公式練習

### (1)練習時間 下記一覧のとおり。

8月22日 (火)	① 14:00 ~ 14:25	自由練習 (入れ替えの時間5分を設ける)
	② 14:30 ~ 14:55	
	③ 15:00 ~ 15:25	
	④ 15:30 ~ 15:55	
	⑤ 16:00 ~ 16:25	
8月23日 (水)	① 9:00 ~ 9:25	福井 熊本 群馬 石川 香川 京都
	② 9:30 ~ 9:55	奈良 岡山 大阪 兵庫 石川 愛媛
	③ 10:00 ~ 10:25	静岡 岐阜 愛知 三重 岩手 徳島 鹿児島
	④ 10:30 ~ 10:55	栃木 茨城 埼玉 東京 神奈川 山梨 長野
	⑤ 11:00 ~ 11:25	福岡 富山 宮崎 大分 山口 鳥取 広島
	⑥ 11:30 ~ 12:00	女子のみ
	休憩	受付・監督会議
	① 14:00 ~ 14:25	福井 熊本 群馬 石川 香川 京都
	② 14:30 ~ 14:55	奈良 岡山 大阪 兵庫 新潟 愛媛
	③ 15:00 ~ 15:25	静岡 岐阜 愛知 三重 岩手 徳島 鹿児島
	④ 15:30 ~ 15:55	栃木 茨城 埼玉 東京 神奈川 山梨 長野
	⑤ 16:00 ~ 16:25	福岡 富山 宮崎 大分 山口 鳥取 広島
⑥ 16:30 ~ 16:55	女子のみ	

(2) 練習の際には監督またはコーチが選手とともに入場すること。

### (3) 練習の入退場について

選手・監督は、バック側より入退場をする。入退場の時間5分を設ける。

\* 役員の指示に従って速やかに移動し、走路に入る際はアップシューズとし、指示があるまで乗車禁止とする。

### (4) 原則として男女混走での練習とする。

女子選手で集団走行に慣れていない選手は女子のみの練習時間帯を利用すること。

### (5) 練習中の接触・落車等による機材の破損については、レース中の事故と同じ扱いとし、すべての自己責任とする。

## 9 宿泊・昼食弁当

### (1) 宿泊での注意事項

1. 貴重品管理は各自の責任とする。
2. 宿舎内の備品・器物の破損や紛失がないよう、十分注意すること。
3. 宿舎内は、レーサーシューズでの歩行を禁止する。
4. 自転車保管については、宿舎との調整すること。(保管できない場合もある。)

### (2) 宿泊、弁当については、名鉄観光サービス(株)ブースを設置する。

1. 弁当については、弁当引換券と交換し、弁当の空き容器の回収は14:00までとする。

#### トラック競技会場

配布時間 11:00 ~ 13:00

配布場所 福井競輪場内 弁当引換所 (福井競輪会場図参照)

#### ロード競技会場

配布時間 11:00 ~ 12:30

配布場所 越前おおの結ステーション広場 (スタート・フィニッシュ会場配置図参照)

## 10 医療機関

- (1) 事故等により医療機関へ行く場合は、「健康保険証」(コピー不可)を必ず持参し、関係者が同行すること。
- (2) 怪我等で医務室にて受診した際は、医務室に備えている受診表に記入すること。
- (3) 22日(火)、23日(水)の医務室については、保健師1名のみが常駐する。

## 11 荷物の輸送について

- (1) 荷物を送る場合は、事前に宿舎と調整すること。
- (2) 競技会場(ロード・トラック会場共に)での荷物の受け取り、保管は一切行わない。
- (3) 荷物の引き渡しは選手・監督駐車場にて当事者間で直接行うこと。大会本部で受付及び預かることはしない。

## 12 問合せ先

### (1) 連絡先

大会本部	福井県自転車競技連盟事務局	
	福井県福井市下江守町28番地	福井県立科学技術高校内
	中梶 秀則	携帯 090-8704-7383
トラック競技	福井市国体推進室 競技運営課	
	福井県福井市小羽町27-1	清水総合支所内
	坂井 俊介	TEL 0776-50-2504
ロード競技	大野市企画総務部 国体推進課	
	福井県大野市桜塚町601番地	大野市エキサイト広場総合体育施設内
	石田 信悟	TEL 0779-64-4826
宿泊関係	名鉄観光サービス(株) 福井支店	
	竹澤 宏文	電話 0776-23-4572

## 1 競技運営

### (1) 競技規則

2017年(公財)日本自転車競技規則集及び大会特別規則による。

### (2) 主要競技役員

1. 競技委員長: 早坂 和広  
総務委員長: 中梶 秀則  
コミセールパネル: 高畑 秀規 炭竈 純一 斎藤晃一郎 岡和田真治  
坂井田米治(トラック) 遠矢 有華(ロード)

## 2 大会特別規則(共通事項)

### (1) 記録の配信

- スタートリスト、リザルト等のコミュニケは記録速報板に掲示するので配布しない。
- すべてのコミュニケはLINEにて配信する。

今大会、全てのコミュニケを  
**LINE**でも配信を予定しています。



希望者は「友だち追加」→「QRコード」をご利用ください。

8月1日～8月31日まで配信予定です。

### (2) ヘルメット

- 選手はJCF公認及びJKA認定(競輪用)のものに限る。JCF公認は、ヘルメットに貼付されたステッカーにより公認であることが確認できること。
- JCF公認条件に「タイムトライアル系の競技においてのみ使用できる物」と注釈がついている製品は、下記の種目の競技時のみ使用を認める。

スプリント予選 500mTT 1kmTT 4kmTP TS

### (3) スペシャルゼッケン

- トラック競技のポイントレースで使用する。
- トラック競技の配付及び回収は招集所で行う。バック側選手出口にもスペシャルゼッケン回収かごを設置する。

### (4) ボディ・ナンバー(ゼッケン)、フレームプレート、計測チップ装着方法

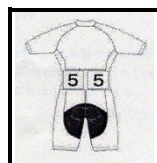
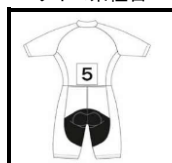
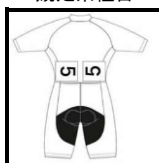
- 5cm以上の間隔を空けて2枚腰部に付けること。1枚の場所は腰部中央に取り付ける。

トラック競技

ロード競技

競走系種目

タイム系種目



- スプリントは予選から2枚付けること。
  - ゼッケンは折り曲げたり切ったりしてはならない。
  - ロード・レースでは、フレームプレートを右側から確認できるようにフレーム前方三角部に装着する。もしくは「サドル下」に取り付けること。
  - 計測チップはフロントホークに装着すること。
- (5) 少年選手についてはギヤ比制限(7.93m)を行う。成年少年混走を含めすべての種目に適用し、検車時にギヤ比チェックを行う。競技終了後はギヤ比チェックをランダムに行う。



### 3 大会特別規則(トラック競技)

#### (1) 禁止事項

1. 競技規則第63条第4項を順守し、競技者はトラック上では音楽プレイヤーや無線通信装置を身につけたり使用してはならない。ただし、練習中の事故防止の場合のみ無線機使用を認める。
2. 走路保護のため、アップオイル等を体に塗ることおよびレーサーシューズでの走路の歩行を禁止する。
3. 指定された選手村以外での選手ピット設置は禁止する。
4. フィールド内ウォーミングスペースにおいては、各都道府県で準備したローラーを設置できるが占有することなく譲り合って使用して下さい。使用後は後片付けを行うこと。

#### (2) 走路の入退場方法

1. レース中の入退場はバック側より行う。
2. 入場時は必ずIDカードを係委員に提示する。

#### (3) 招集・自転車検査

1. チーム・パーシュート、チーム・スプリントに出場するチームの監督は、プログラムに記載されている。競技開始時刻の40分前までに出走選手を第1次招集所へ申告すること。
2. 招集および自転車検査は各自の出走予定15分前までに完了すること。出走できる状態でIDカードを携行し、ヘルメット、ジャージ、ボディーナンバーのチェック、検車、ギヤ比チェックを受けること。
3. 競技終了後、指示を受けた少年選手競技者は、ギヤ比検査を受けること。

#### (4) スタート方法

1. 発走機(スターティング・マシン)使用種目  
男女タイムトライアル、4kmチーム・パーシュート、チーム・スプリント
2. ホルダー  
スプリント、ポイントレースのホルダーは各チームで行う。  
チームで準備できない場合は、発走員に申し出ること。

#### (5) タイムトライアル

1. ホーム/バックから同時スタートで行う。
2. 欠場者及び機材トラブルなどの理由から出走できない場合は、単独走となる。ただし、同様の選手が複数いる場合は出走番組が変更となる場合がある。
3. ホーム/バックどちらかが自転車をスターティング・マシンに固定した段階で50秒のカウントダウンを開始する。
4. ワンラウンド制で行う。

福井競輪場の周長補正量は下記の通り(2017年7月17日付)

1周あたり	500m	800m	1km	1、2km	4km
0.721m	0.721m	1.442m	1.8025m	2.163m	7.21m

#### (6) ケイリン

1. 競走は周長400m走路4周回で実施する。
2. 残り2周回のホームフィニッシュラインにおいてペーサーは離脱する。
3. コース抽選は、招集所で行う。

#### (7) スプリント

1. 予選タイムの上位16名により1/8決勝を行う。敗者復活戦は行わない。1/8決勝および1/4決勝は1回戦制とする。
2. コース抽選は、次走選手待機所で出発台図員が行う。

#### (8) ポイント・レース

1. 少年男子決勝24km(予選16km) 女子決勝16km
2. スタートリスト前半の選手はスプリンターレーンに並び、後半の選手は外柵に沿って並ぶ。ホイッスルの後、各チームのホルダーは競技役員の指示があるまで動かないこと。



#### (9) チーム・パーシュート

1. 予選による上位2チームにおいて1-2決定戦を、3位と4位のチームにおいて3-4決定戦を行う。以下は予選のタイムにより決定する。
2. 予選において、追抜かれ時の先頭交代禁止の指示に従わない場合は失格とする。

#### (10) チーム・スプリント

1. 予選による上位2チームにおいて1-2決定戦を、3位と4位のチームにおいて3-4決定戦を行う。以下は予選のタイムにより決定する。

#### 4 大会特別規則(ロード競技)

##### (1) 招集・自転車検査

1. 日時 平成29年8月26日(土) 6:45 ~ 7:20
2. 場所 越前おおの結ステーション広場 (ロード競技会場図参照)
3. 要項 招集所で装備の確認と自転車の検査・計測チップの検査と動作テストを受け、サインシートにフルネームで氏名を記入する。
4. ギヤ比チェックは上位完走者の少年を対象にフィニッシュ後即実施する。

##### (2) スタート時刻

1. 男子 8:00 女子 8:03  
選手は男女とも7:40にスタート待機所に整列すること。(開始式があります。)

##### (3) スタート位置

男子スタート順				女子スタート順			
↑↑	↑↑	↑↑		↑↑	↑↑	↑↑	
前年度 都道府県大会入賞者		福井県3		前年度 都道府県大会入賞者		福井県1	
山梨県2	香川県3	茨城県2	大阪府1	東京都1	鳥取県1	熊本県1	岐阜県2
愛媛県2	東京都2	広島県2	大阪府2	茨城県2	鹿児島2	栃木県1	埼玉県1
愛媛県1	鹿児島3	三重県3	富山県1	大阪府1	福岡県1	岐阜県2	埼玉県2
熊本県1	奈良県3	岡山県3	富山県2	山口県1	香川県3	三重県1	新潟県1
熊本県2	愛知県2	群馬県3	神奈川1	山梨県3	徳島県1	愛媛県1	富山県1
福岡県1	埼玉県2	山口県3	神奈川2		大分県2	宮崎県3	
兵庫県3	新潟県3	岐阜県1	大分県1				
鳥取県2	石川県2	岐阜県2	大分県2				
京都府2	長野県3	栃木県2	長野県1				
岩手県3	宮崎県3	栃木県1	長野県2				

##### 男子前年度入賞者名

水野 恭兵(山梨県) 片桐東次郎(東京都)  
 新村 穰(茨城県)

##### 女子前年度入賞者名

中原 恭恵(広島県) 石上 夢乃(神奈川県)  
 榎木 祥子(東京都) 中富 尚子(熊本県)

##### (4) スタート方法

パレード走行で行う。ゲストの先導で行い、コミセールの指示に従うこと。

##### (5) 飲食の補給及び投棄

1. 補給場所は、「チーム補給所」及び「オフィシャル補給所」に限定する。
  - a. 「チーム補給所」  
「チーム補給所」は阪谷地区(阪谷小学校近く)、約300m (ロードコース地図参照)  
補給はすべての進行方向の右側のみとし、歩道白線から出ないこと。  
補給スタッフは各都道府県2名以内とする。受付で配布した「補給スタッフ用IDカード」を着用すること。  
「チーム補給所」への移動手段は、補給所行きのパスを用意する。  
7:30に越前おおの結ステーションを出発します。(大野市担当者で変更)
  - b. 「オフィシャル補給所」  
「オフィシャル補給所」は、周回コースの頂上付近(六呂師集落センター)約100m  
補給はすべての進行方向の右側のみとします。  
競技役員及び補助員(自転車競技部員)が補給を行う。
2. グリーンゾーン
  - a. 空ボトル等は、「チーム補給所」及び「オフィシャル補給所」の前後約50mに設置された「破棄ゾーン」に投棄すること。
  - b. 競技規則第84条5項を順守し、コース内へのごみ、ボトルの投棄は厳禁とする。なお、これに違反した場合は、ペナルティーとして5,000円を科す。

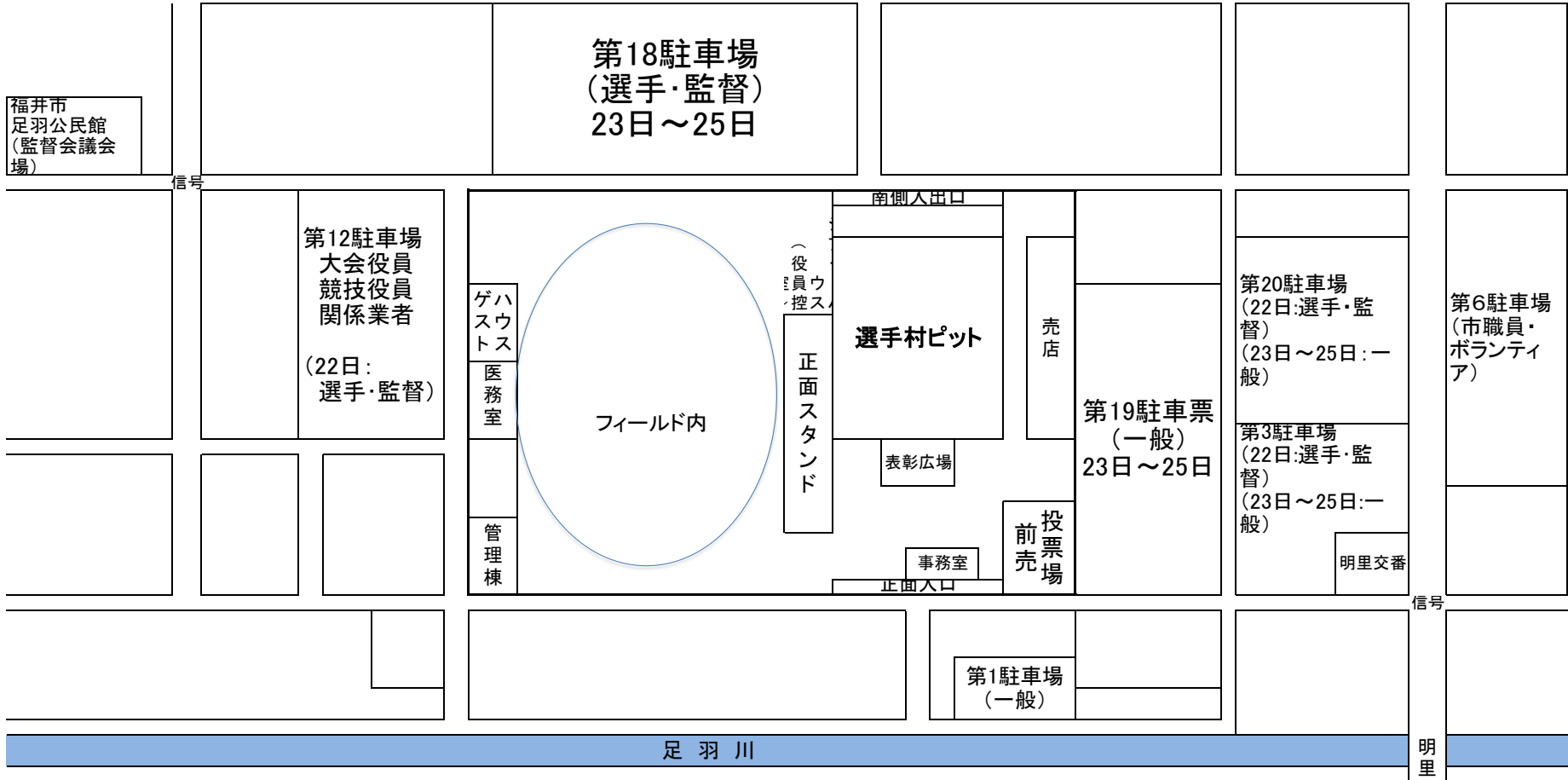
##### (5) 関門所 (テラル越前農業協同組合 大野東支店周辺)

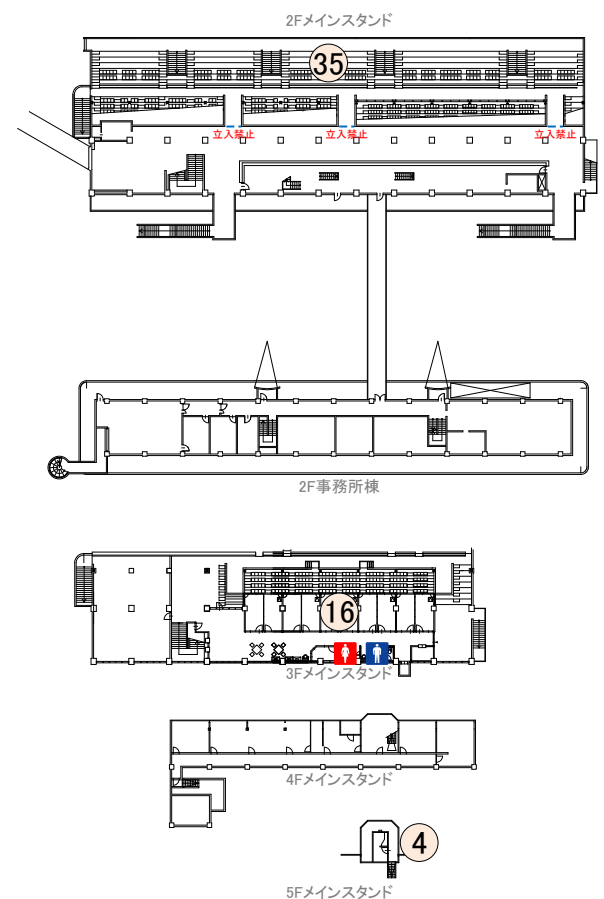
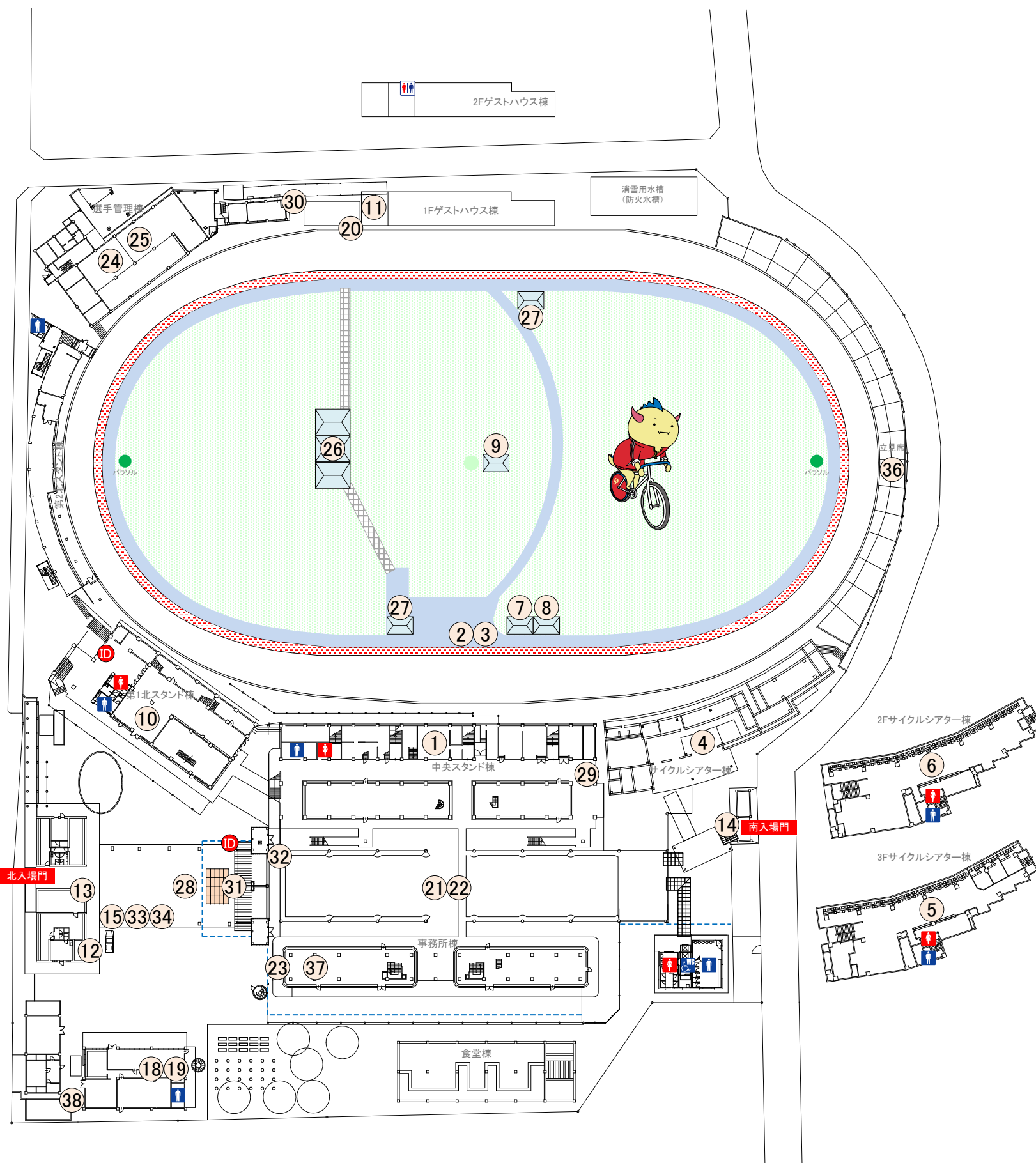
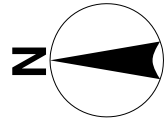
1. 男子は、8位選手を含む集団通過後、1, 2, 3周目終了時に3分、4, 5周目終了後は5分で打ち切る。  
女子は、8位選手を含む集団通過後、1周目終了時に3分、2周目終了後5分で打ち切る。  
関門所以外でも移動審判員の判断で、競走から除外する場合もある。(特に熱中症の疑い時)  
関門所で競走から除外された選手または棄権した選手は、後走する選手収容車に必ず乗車すること。
2. 競走から除外された選手は、ポディアンナンバーを1枚外し、競技役員に手渡す。

##### (6) ニュートラル

1. 男子はニュートラルカー2台、ニュートラルモト2台、女子はニュートラルカー1台、ニュートラルモト2台随行する。
2. 代車輪が必要な場合は手を挙げ、進行方向左側で受けとること。なお、少年の場合は必ず自己申告すること。
3. 男子の先頭集団が女子の先頭集団に追いつきそうになったときは、女子にニュートラルをかける場合がある。
4. 救急搬送、火事等の災害が発生した場合は、ニュートラル、一時中断、中止等の処置を行うことがある。

福井競輪場近辺図（駐車場・監督会議会場）





No.	施設名
1	競技記録本部
2	通告席
3	決勝審判台
4	写真判定室
5	競技役員控室
6	競技補助員控室
7	競技役員控所(バンク内)
8	競技補助員控所(バンク内)
9	電子計時操作員席
10	実施本部
11	救護所(選手)
12	救護所(一般)
13	受付(一般)
14	受付(選手・監督・役員)
15	弁当引換所
16	来賓・大会役員控室
17	報道員・視察員控室
18	競技会係員控室
19	競技会補助員控室
20	選手出入口
21	選手控所
22	自転車保管庫
23	メカニックサービス
24	招集所
25	検車所
26	出場選手直前アップ場
27	次走選手控所(バンク内)
28	入賞選手控所
29	女子選手更衣室
30	ドリンクコーナー(選手)
31	表彰式会場
32	記録速報所
33	ドリンクコーナー(一般)
34	売店
35	一般観覧席
36	選手・監督観覧席
37	喫煙所
38	ごみ集積所

「福井しあわせ元気」国体・障害者スポーツ大会  
福井市実行委員会



競技名	第52回全国都道府県対抗自転車競技大会	縮尺	S=1/1000 (A3)
図面名	競技会場全体図	修正日	2017/03/02

福井競輪場周辺図（駐車場・監督会議会場）8月23日(水)～25日(金)



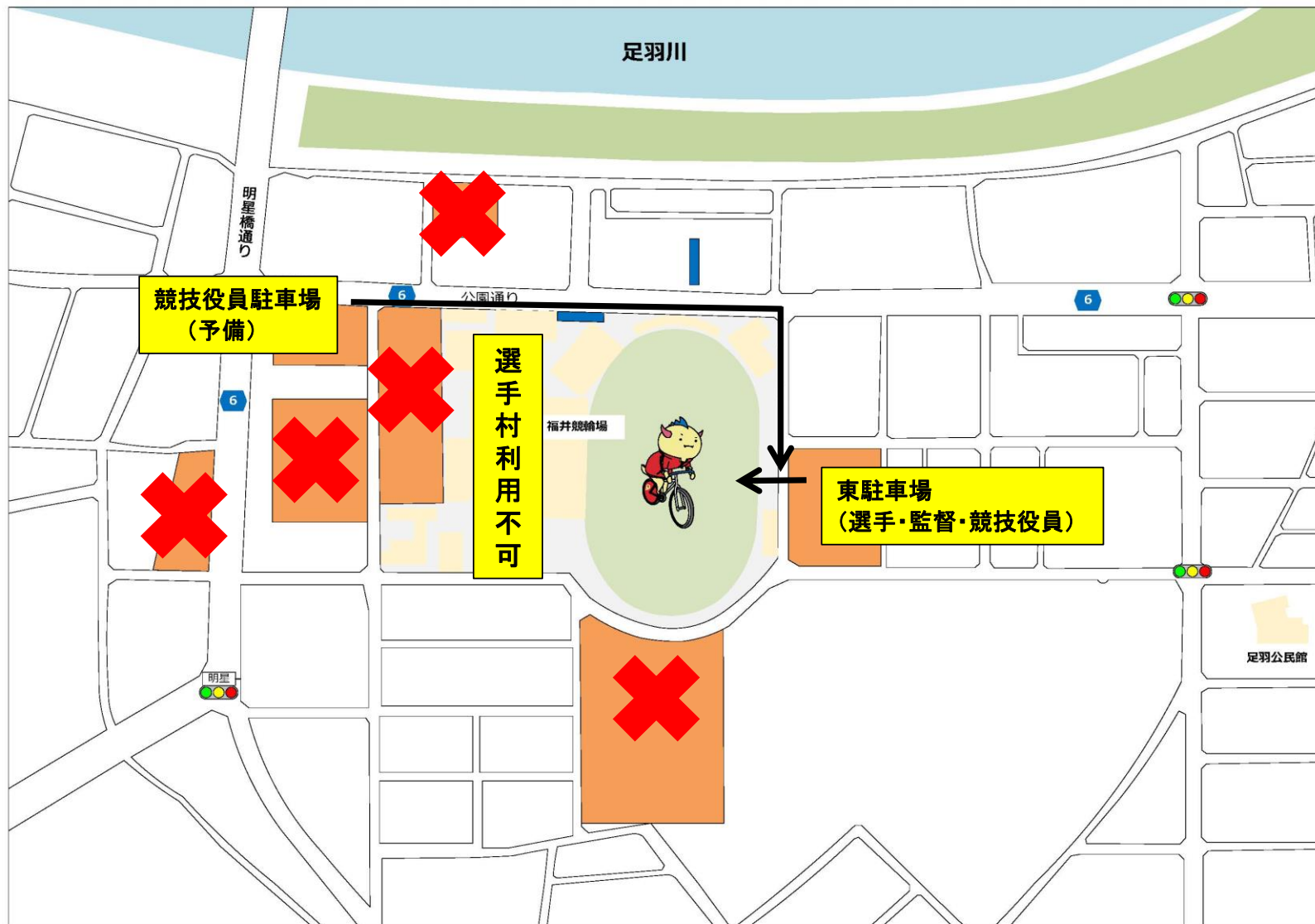
選手村

東駐車場  
(競技役員・関係業者)

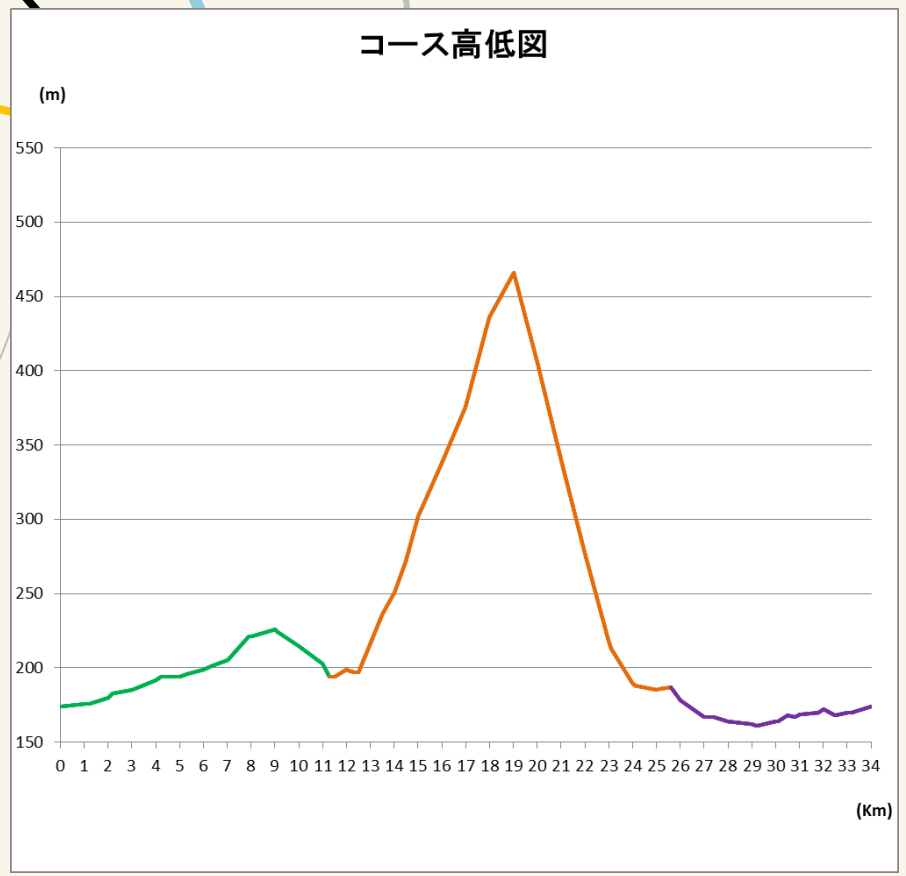
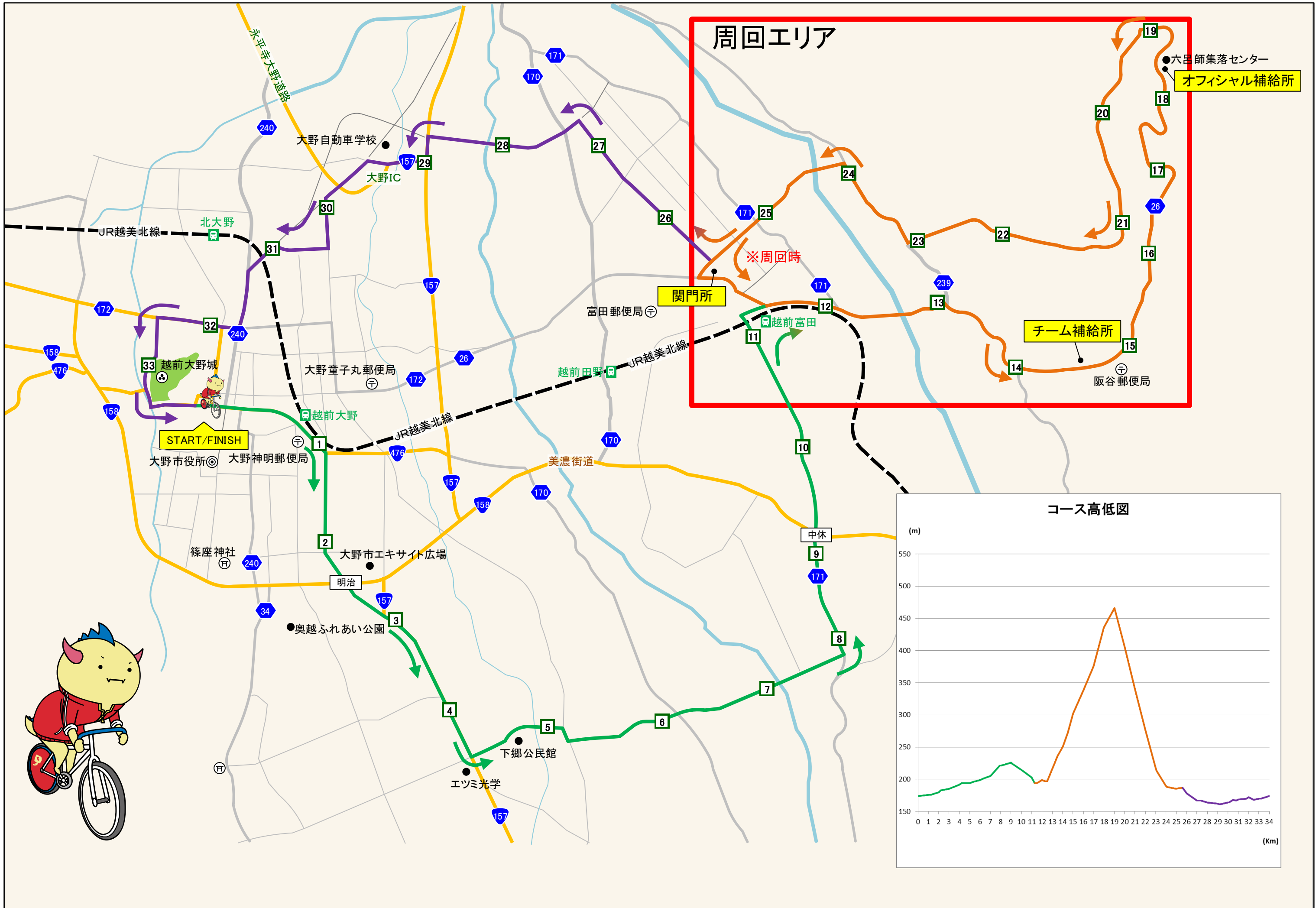
南駐車場  
(選手・監督)

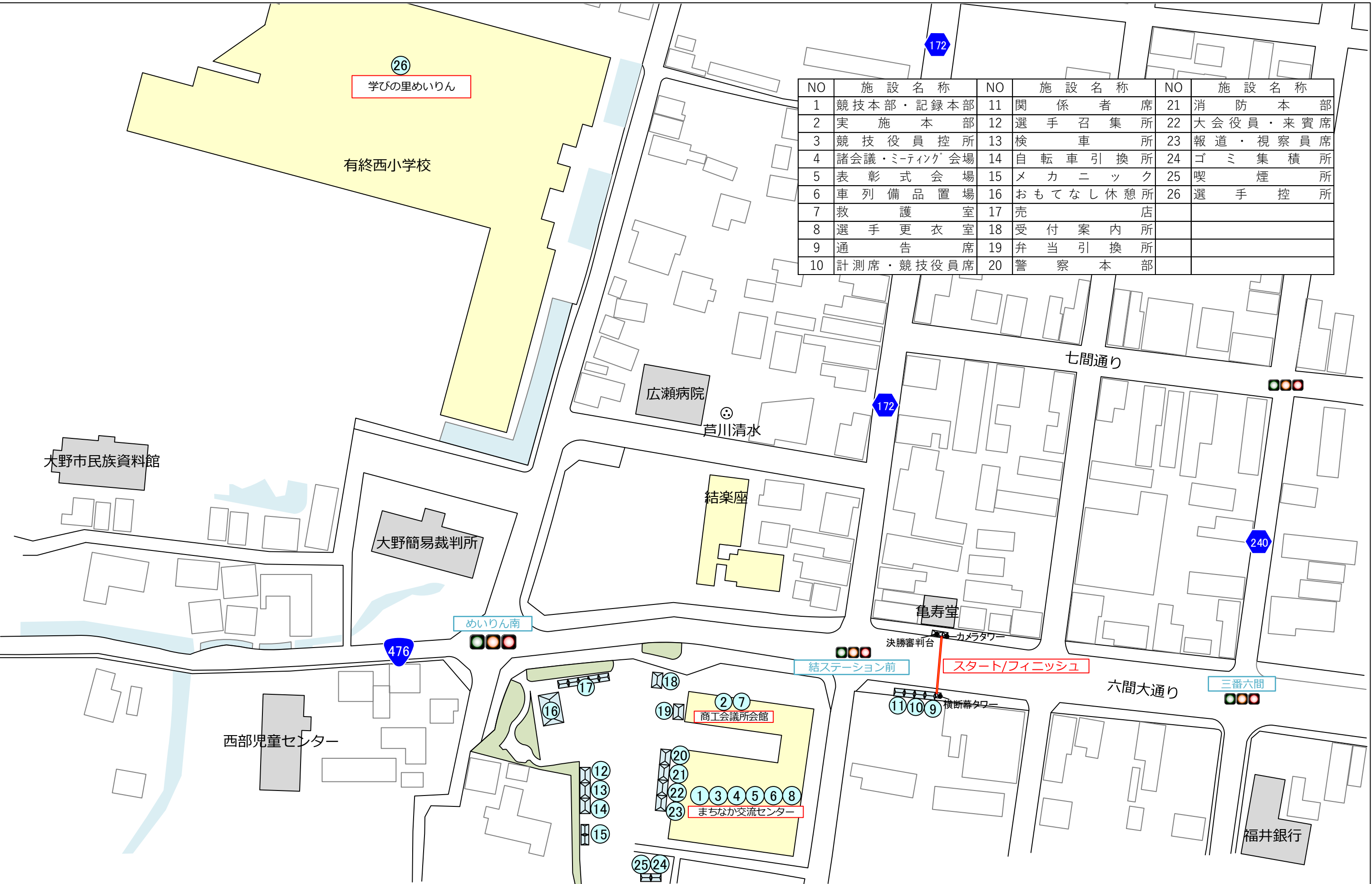
監督会議会場（足羽公民館）  
※駐車場はありませんので、  
競輪場駐車場から徒歩で  
お越し下さい。

福井競輪場周辺図（駐車場）8月22日(火)





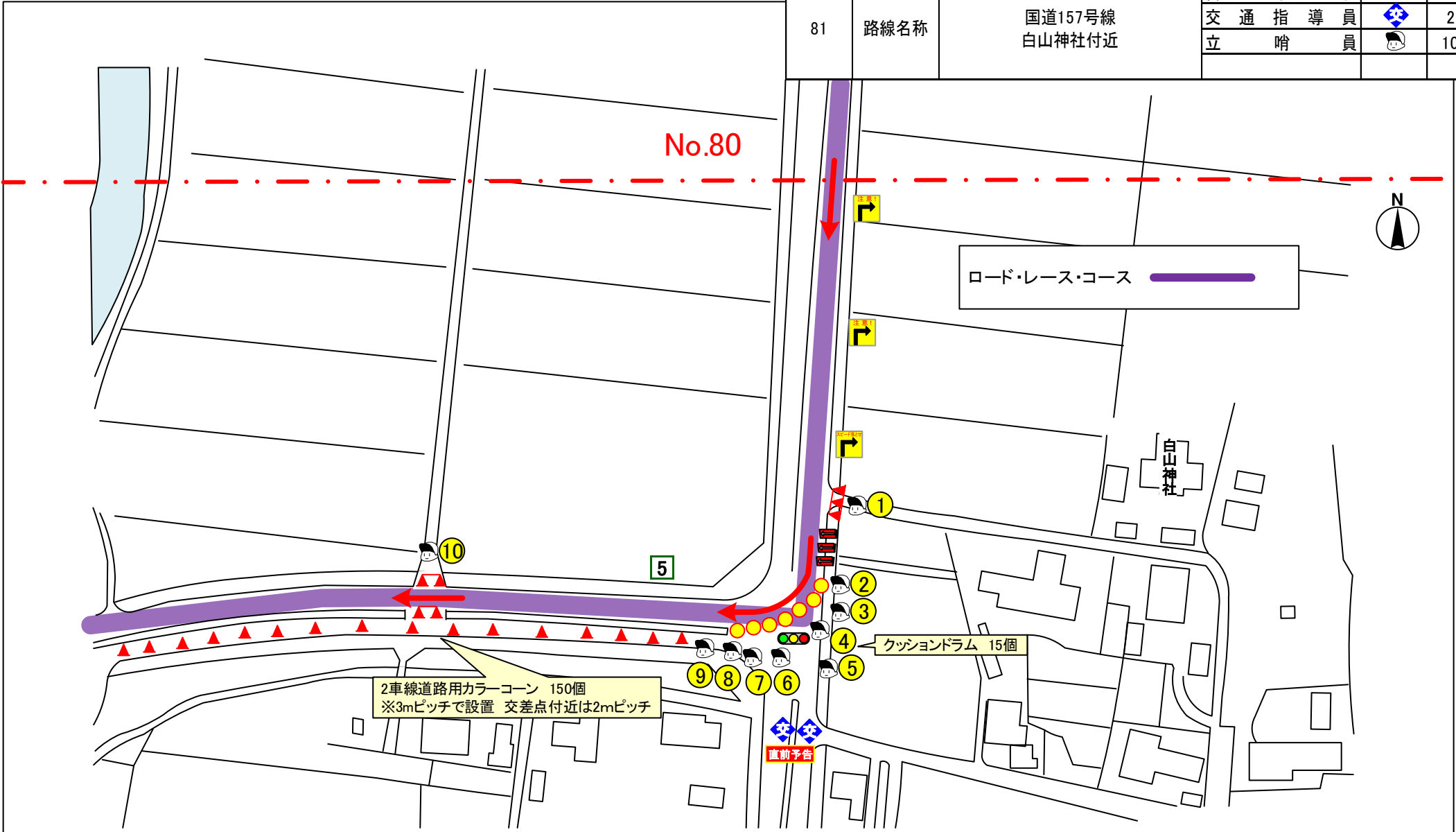




NO	施設名称	NO	施設名称	NO	施設名称
1	競技本部・記録本部	11	関係者席	21	消防本部
2	実施本部	12	選手召集所	22	大会役員・来賓席
3	競技役員控所	13	検車所	23	報道・視察員席
4	諸会議・ミーティング会場	14	自転車引換所	24	ゴミ集積所
5	表彰式会場	15	メカニック	25	喫煙所
6	車列備品置場	16	おもてなし休憩所	26	選手控所
7	救護室	17	売店		
8	選手更衣室	18	受付案内所		
9	通告席	19	弁当引換所		
10	計測席・競技役員席	20	警察本部		



81	路線名称	国道157号線 白山神社付近	警察官		
			交通指導員		2
			立哨員		10

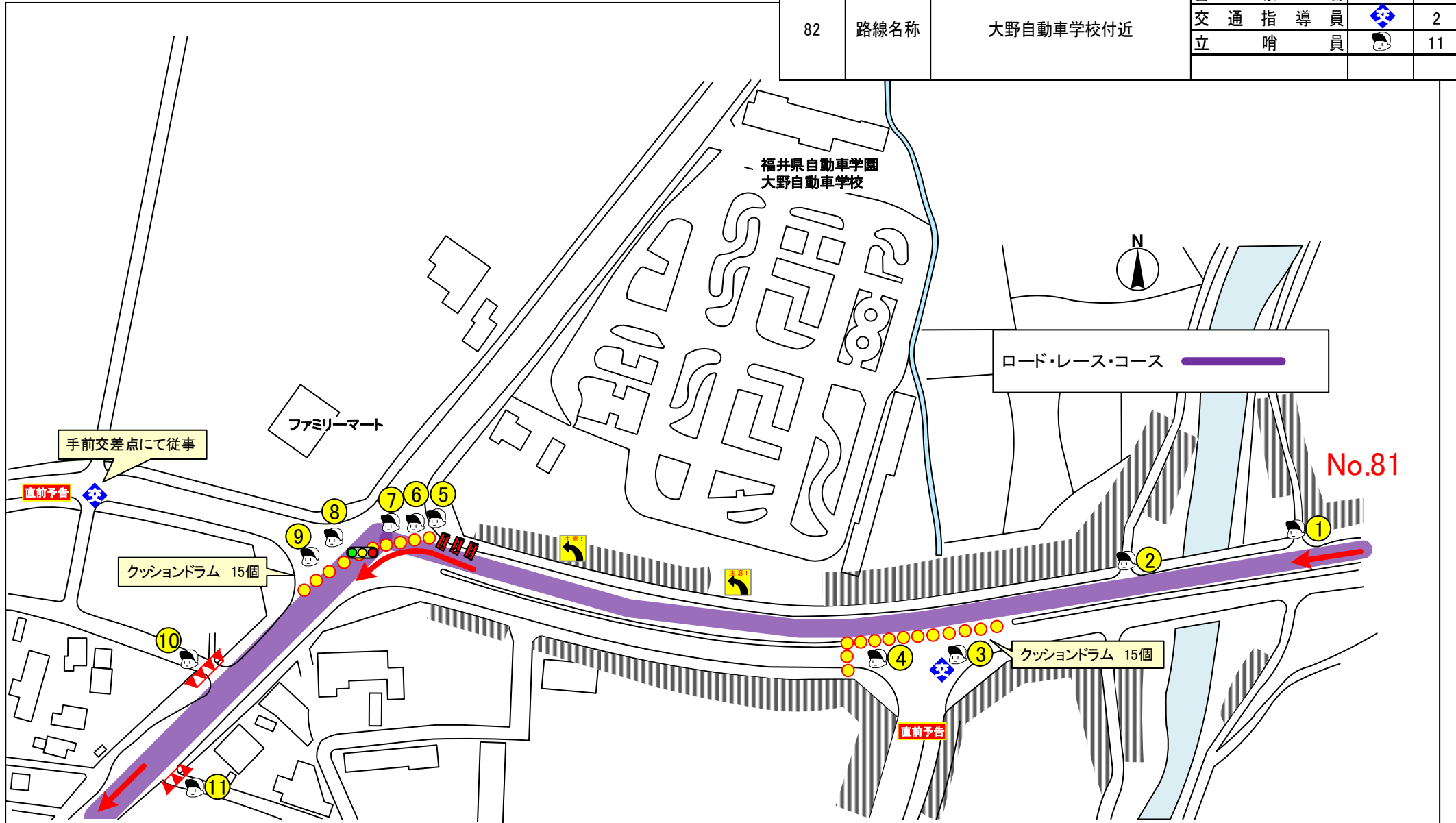


資材名称	総数
カラーコーン	157
コーンハット	4
A型ハリア	
方向指示器	3
直前予告看板	1
クッションドラム	15

立哨員	①	②	③	④	⑤	⑥	⑦	⑧	⑨	⑩

備考

82	路線名称	大野自動車学校付近	警察官		
			交通指導員		2
			立哨員		11



資材名称	総数
カラーコーン	7
コーンハット	5
A型ハリア	3
方向指示器	3
直前予告看板	2
クッションドラム	30

立哨員	①	②	③	④	⑤	⑥	⑦	⑧	⑨	⑩	⑪

備考

福井しあわせ元気国体  
第52回全国都道府県対抗自転車競技大会  
「福井しあわせ元気国体2018自転車競技プレ大会」



平成29年8月24日（木）～25日（金）

トラック：福井市営競輪場（周長400m）

平成29年8月26日（土）

ロード：大野市特設ロード・レース・コース

今大会の全てのコミュニケを

「LINE」で配信します。

配信希望者は LINE アプリを起動して、

「友だち追加」→「QRコード」をご利用してください。



国体・都道府県大会 自転車競技

@ybh5664b