

第87回全日本自転車競技選手権大会ロード・レース

2018年6月22日～24日（公財）日本自転車競技連盟 島根県益田市 全日本自転車競技選手権大会ロードレース実行委員会

2018/6/20

COMMUNIQUÉ 1 TECHNICAL INFORMATION

- 1 当大会のコミセール・パネルは以下の者により構成する
松倉 信裕 遠矢 有華 菊池津根徳
- 2 当大会のドーピングコントロールオフィサーは以下の通り
齊藤 直人 小松 美穂 金田真理子 増本 賢治 小笠博 義
- 3 大会本部電話番号
大会関係 080-2927-4552
競技関係 090-3202-0912
- 4 本大会の映像権利はすべて主催者に帰属する。撮影した映像を許可なく使用・公開することを禁ずる。:
- 5 補給は主催者発行のADカードをつけたチーム・スタッフのみが所定のエリアから行うことができる。
- 6 競技者は水ボトルを含む物を捨てる際には、補給ゾーンの前後に設けられる廃棄ゾーン(グリーン・ゾーン)で行わなければならない。ゾーン外での廃棄、危険な方法での投棄はペナルティ対象となる。
- 7 ジュニアおよびユース競技者は、スタートサイン前、フィニッシュ後にギヤ比検査を行う。
- 8 競技について
 - (1)個人ロードレースにおいてチームカーの使用は男子エリートに限られ、テクニカルガイドに記載された基準による9チーム(9台)のみが走行できる。
 - (2)車両搭乗者はJCFもしくはUCI 加盟国発行ライセンスを保持する者に限る。
 - (3)車高は1.66mに制限される。
 - (4)ラジオツール無線機は主催者より6/23ライダーズミーティング時に貸し出される、レース終了後大会本部へ返却する事。
 - (5)チームカーを許可するチームおよび序列は以下の通り
 - ①Team UKYO ②宇都宮ブリッツェン ③MATRIX POWERTAG ④シマノレーシング
 - ⑤愛三工業レーシングチーム ⑥KINAN Cycling Team ⑦TEAM BRIDGESTONE Cycling
 - ⑧那須ブラーゼン ⑨Nippo-Vini Fantini-Europa Ovini当該チームカーは大会本部付近駐車場番号①を6/24(日)優先的に使用できる。
- 9 チームカーに関する、スタート前、待機位置、フィニッシュ時、退避路についてはスタート/フィニッシュ図および随行車両迂回路図を事前に確認のこと。(後日公開)



ますだ田舎暮らしキャラクター
「わさまる」「ゆまりん」「ぐりお」

第87回全日本自転車競技選手権大会ロード・レース

2018年6月22日～24日（公財）日本自転車競技連盟 島根県益田市 全日本自転車競技選手権大会ロードレース実行委員会

2018/6/21

COMMUNIQUE 2R GENERAL INFORMATION

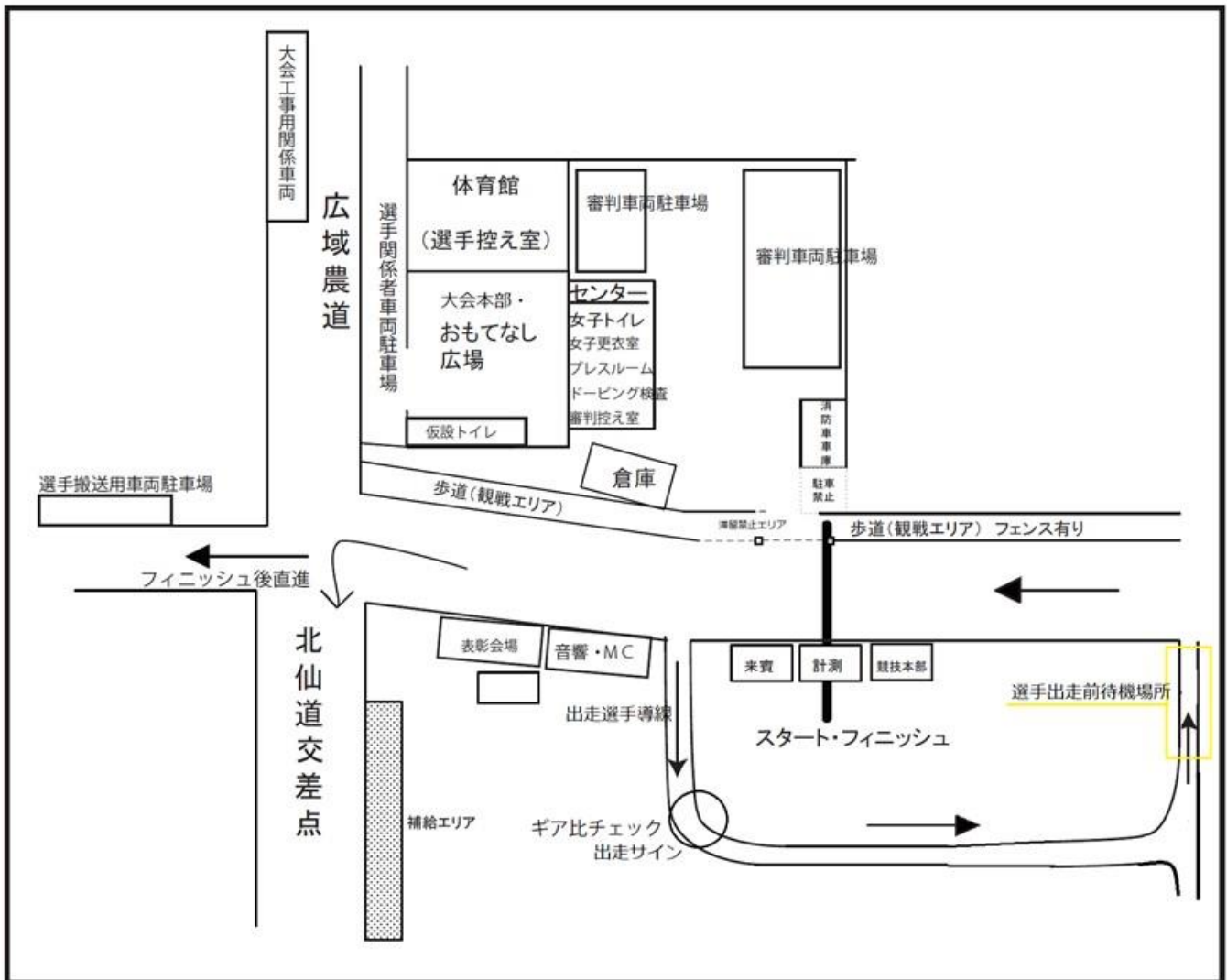
1 一般向け大会情報について

益田市町おこしの会 ホームページをご参照ください。

（観戦マップ、一般向け駐車場情報、シャトルバス情報など）

<http://masuda-genki.or.jp/road2018/>

2 スタート/フィニッシュ地点（北仙道地区振興センター、北仙道公民館） 見取り図（6/21修正）



北仙道地区振興センター内体育館を選手控室として開放します。体育館内におけるローラー台の設置、ウォーミングアップも可能です。



ますだ田舎暮らしキャラクター
「わさまる」「ゆまりん」「ぐりお」

第87回全日本自転車競技選手権大会ロード・レース

2018年6月22日～24日（公財）日本自転車競技連盟 島根県益田市 全日本自転車競技選手権大会ロードレース実行委員会

3 選手車両の駐車について

3.1 注意事項

(1) スタート/フィニッシュ地点付近駐車スペースは選手・関係車両向けとします。本案内による駐車スペースは駐車許可書による管理とし、ライセンスコントロール時に配布します。

なお、6/22(金)については駐車後、ライセンスコントロールとなるため、事後に掲示してください。

(2) 駐車スペースには限りがあります。駐車場番号⑪を除き、テント等によるスペース占有は禁止とします。

(3) 6/23(土)午前中の競技関係車両は駐車場番号⑪・⑩をご使用ください。11:30～11:50の道路交通規制解除時に速やかに規制外へご移動お願いいたします。

また、午後からの競技関係車両についても8:30以前(交通規制開始以前)のご入場にご協力ください。

(4) 6/24(日)における駐車場番号①は、事前に指定された車両(レース中にチームカーとなる車両)の駐車スペースとなります。

(5) コース上交通規制時間

6/22(金) 11:30～17:00

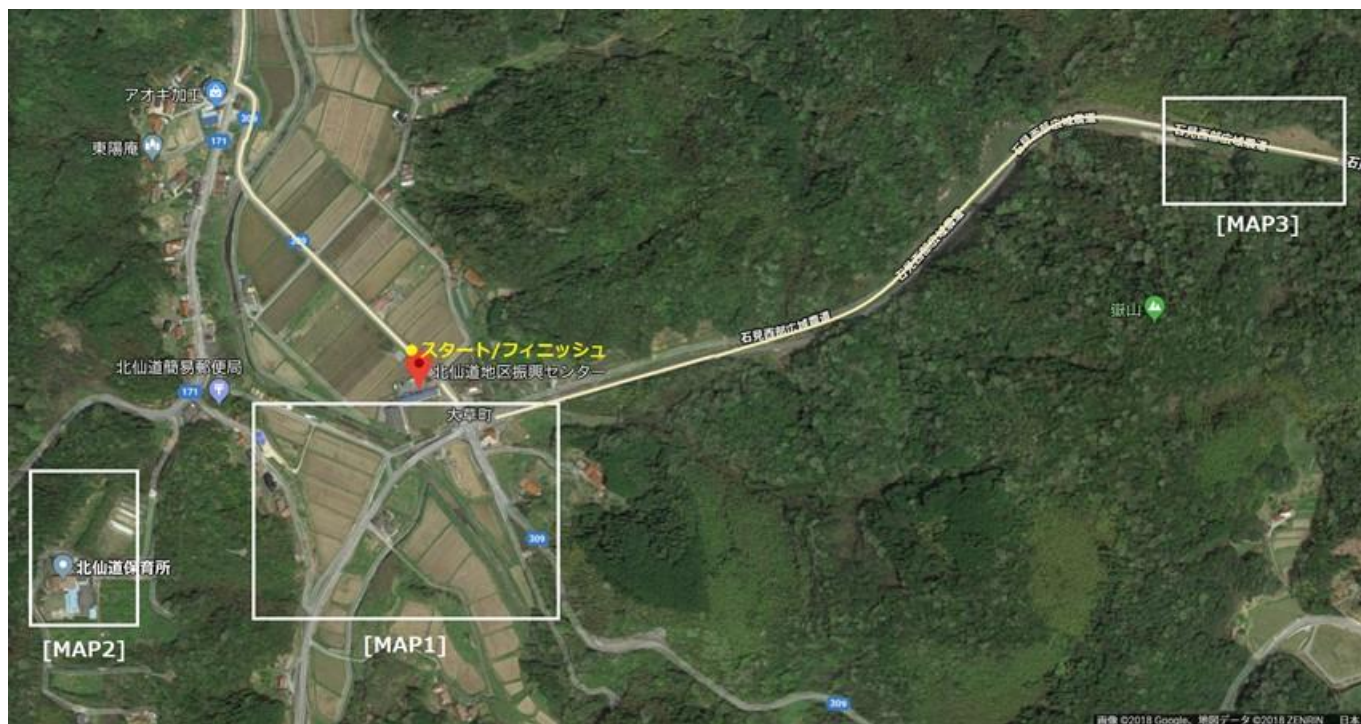
6/23(土) 8:30～11:30 / 11:50～17:00

6/24(日) 8:30～15:00

※会場地域の都合やレース状況により変更される場合があります。

3.2 車両関係MAP

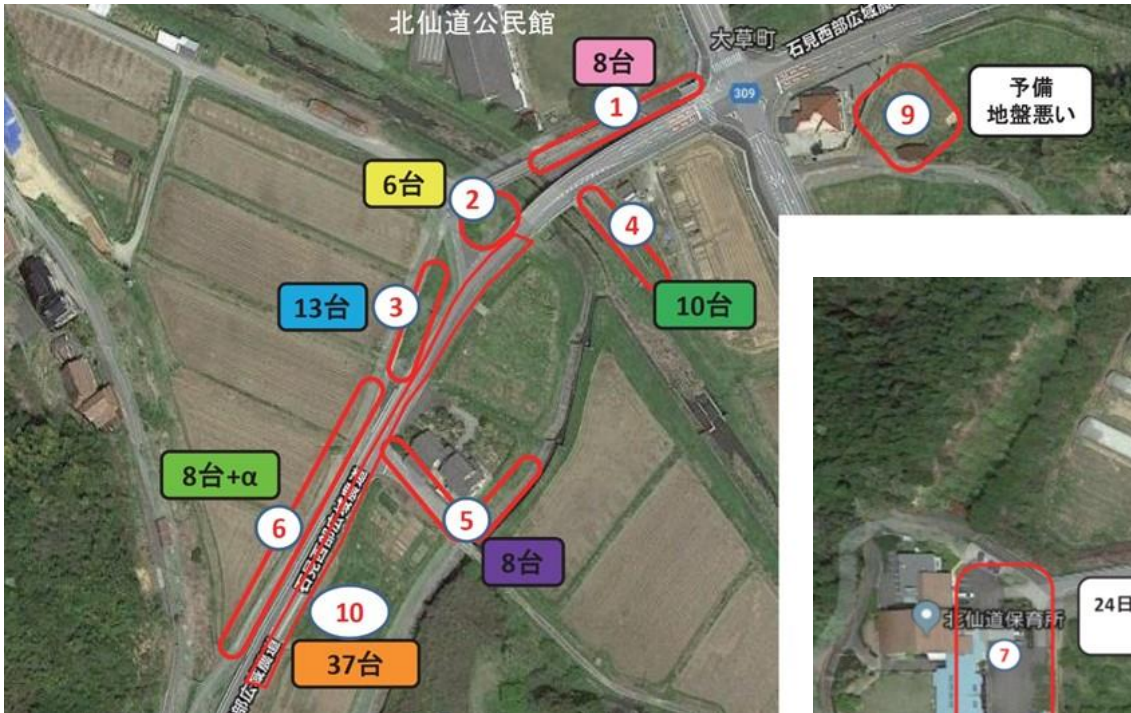
全体図



ますだ田舎暮らしキャラクター
「わさまる」「ゆまりん」「ぐりお」

第87回全日本自転車競技選手権大会ロード・レース

2018年6月22日～24日（公財）日本自転車競技連盟 島根県益田市 全日本自転車競技選手権大会ロードレース実行委員会



[MAP1] 北仙道地区振興センター付近



[MAP2] 北仙道保育所付近(6/24(日)のみ)



[MAP3] 石見西部広域農道沿い(スタート地点から約1km付近)

※このエリアについては交通規制中は車両を外部へ出すことができませんのでご注意ください。



ますだ田舎暮らしキャラクター
「わさまる」「ゆまりん」「ぐりお」

第87回全日本自転車競技選手権大会ロード・レース

2018年6月22日～24日（公財）日本自転車競技連盟 島根県益田市 全日本自転車競技選手権大会ロードレース実行委員会

2018/6/20

COMMUNIQUE 3



平成 30 年 6 月 19 日

<第 87 回 全日本自転車競技選手権大会 ロード・レース>

ドーピング検査について（コミュニケ）

1. 本競技大会は、「日本アンチ・ドーピング規程」（以下、JAPAN Code）ならびに公益財団法人日本自転車競技連盟競技規則集第 23 章ドーピング・コントロール」（JCF 競技規則）に基づき、検査を実施いたします。
2. 検査対象競技者：出走した競技者全員が対象となります。競技途中で失格・棄権となった競技者もドーピング検査の対象に含まれます。
3. 検査対象競技者への通知：以下に指定した掲示場所に検査対象競技者のゼッケン番号を掲示します。あわせてシャペロンによる通知も行います。
4. 掲示場所および掲示のタイミング：検査対象競技者は、以下のタイミングおよび場所で掲示します。ドーピング検査対象者の掲示を確認することなく競技会会場を離れ、ドーピング検査に対応する事ができなかった場合には、アンチ・ドーピング規則違反と判断され、制裁を受けることとなります。

掲示のタイミング

先頭の競技者（ライダー）がゴールする前に
以下の指定場所へ掲示します。



ますだ田舎暮らしキャラクター
「わさまる」「ゆめりん」「ぐりお」

第87回全日本自転車競技選手権大会ロード・レース

2018年6月22日～24日（公財）日本自転車競技連盟 島根県益田市 全日本自転車競技選手権大会ロードレース実行委員会

掲示場所（複数の場所に掲示しています）

- ・メインコミュニケボード
- ・フィニッシュ地点付近
- ・ドーピング検査室前（北仙道地区振興センター1階）

5. 検査実施場所：北仙道地区振興センター1階

6. ドーピング検査室への出頭：検査対象となった競技者は、検査対象者の掲示確認後可能な限り速やかにかつ競技会終了後 30 分以内に、ドーピング検査室に出頭してください。その際、写真付身分証明書（例：写真付ライダーズライセンス、運転免許証、パスポートなど）を持参してください。

7. ドーピング検査対象者の掲示が掲示のタイミング以降なされていない場合には、ドーピング検査は実施されません。

ドーピング検査対象者の掲示がなされているか否かはメインコミュニケボード及び掲示場所にて各自で必ず確認してください。

8. 摂取医薬品リスト提出：受付時（ライセンスコントロール）に受領した摂取医薬品リストは、競技に参加する前に記入し、出走する当日の出走前に出走サイン（バイクチェック）場所へ提出してください。薬物の使用が無い場合でも“なし”と記入し、提出してください。提出の際は、競技者に連絡のつく連絡先を必ず明記してください。

※摂取医薬品リストの記入は、チームごとに参加するすべての選手名（複数名）をカテゴリー別に記入して提出ください（個人で記入して提出することも可）



ますだ田舎暮らしキャラクター
「わさまる」「ゆめりん」「ぐりお」

第87回全日本自転車競技選手権大会ロード・レース

2018年6月22日～24日 (公財)日本自転車競技連盟 鳥根県益田市 全日本自転車競技選手権大会ロードレース実行委員会

ドーピング検査室設置場所 Location of Doping Control Station

第 87 回全日本自転車競技選手権大会ロード・レース

北仙道地区振興センター 1 階

ドーピング検査室



ますだ田舎暮らしキャラクター
「わさまる」「ゆまりん」「ぐりお」

第87回全日本自転車競技選手権大会ロード・レース

2018年6月22日～24日（公財）日本自転車競技連盟 島根県益田市 全日本自転車競技選手権大会ロードレース実行委員会



《重要!!》 ドーピング検査について

本競技大会は、ドーピング検査対象大会です。失格者・棄権者も含め出走した全ての競技者がドーピング検査の対象となりますので、全ての競技者は、競技会会場を離れる前に、必ず、ドーピング検査対象者を確認してください。

検査対象者を確認することなく競技会会場から離れ、ドーピング検査に対応することができなかった場合には、ドーピング防止規則違反として制裁を受ける可能性があります。

ドーピング検査対象競技者の掲示のタイミングおよび場所は、コミュニケに記載されていますので、必ず確認してください。ドーピング検査対象者の掲示がなされていない場合には、ドーピング検査は実施されません。ドーピング検査対象者の掲示がなされているか否かはメインコミュニケボードで確認してください。



ますだ田舎暮らしキャラクター
「わさまる」「ゆめりん」「ぐりお」

第87回全日本自転車競技選手権大会ロード・レース

2018年6月22日～24日（公財）日本自転車競技連盟 島根県益田市 全日本自転車競技選手権大会ロードレース実行委員会

記入例見本

摂取医薬品リスト（国内大会用）（JCF規則第99条31.）

競技大会名 〇〇〇〇〇大会

競技大会日 2013年〇月〇〇日

チーム名 〇〇〇〇〇チーム

チームドクター名 JCF 太郎

レースのスタート前72時間以内に、下記の競技者が、以下に示す医薬品を摂取し、あるいは、下記の治療を受けたことを申告する:

競技者	医薬品または治療(用量および製造業者を示す)
1. <u>JCF 一郎</u>	<u>リゲイン (ビタミンB2、ビタミンB6、タウリン ニコチン酸アミノ、無水カフェイン)</u>
2. <u>JCF 二郎</u>	<u>none (なし)</u>
3. <u>JCF 三郎</u>	<u>none (なし)</u>
4. _____	_____
5. _____	_____
6. _____	_____
7. _____	_____
8. _____	_____

チーム責任者氏名並びに署名(この書類に関する責任者)

日付 2013年〇月〇〇日

氏名 JCF 太郎 署名 JCF 太郎

チーム責任者携帯番号 090 - 〇〇〇〇 - 〇〇〇〇

注意：そのレースに参加するチーム/クラブのすべての競技者を列挙し、該当しない場合には、
"none" (なし)と記載してください



ますだ田舎暮らしキャラクター
「わさまる」「ゆまりん」「ぐりお」