

# 2019年JOCジュニアオリンピックカップ自転車競技大会 2019全日本自転車競技選手権大会マスタース

2019年8月17日(土)～18日(日) 長野県・松本市美鈴湖自転車競技場 主催:(公財)日本自転車競技連盟

2019/8/13  
G-1

総務委員長 浅香 英二

## 連絡事項 / General Information

### 1 競技場開場時間

8月16日(金)	13:30～
8月17日(土)	6:30～
8月18日(日)	7:30～

### 2 駐車場

競技場東側駐車場は選手待機所として使用するため各チーム1台のみ駐車可(状況により移動させていただく場合があります)、大型車及び2台以上の車両は北側駐車場に駐車してください。

### 3 ライセンスコントロール(管理棟1F大会本部付近で行います)

8月16日(金)	JOC/MS	16:00～17:00	
8月17日(土)	MS	8:15～ 8:30	JOC不可 マスタースのみ
	JOC/MS	16:30～17:00	
8月18日(日)	MS	8:15～ 8:30	JOC不可 マスタースのみ

### 4 ユニフォーム

プログラム掲載チームのチームジャージ着用を原則としますが、JOC男女U15については市販品の使用も可とします。その場合は無地に近いデザインのものを着用してください。

### 5 自転車・機材の保管

大会前日のトレーニング時間終了後及び初日の競技終了後、管理棟内を一部保管所として開放致します。スペースに限りがありますので各自その辺りを考え使用してください。なお、管理につきましては各自の責任をお願いいたします(主催者及び施設管理者は盗難・破損・紛失等について一切責任を負いません)。

### 6 トイレ及び女子更衣室

管理棟内に設置されていますので使用してください。

### 7 選手入退場路(地下道)

走路(インフィールド)への入場は原則、この通路を使って入場してください。なお通路には物を置かない事を原則としますが雨天時のみ、ローラー台の設置を許可します。設置の場合はインフィールドに向かって左側のみとします。またスペースが限られておりますので譲り合って使用してください。

### 8 選手待機所

本大会においては管理棟内に選手待機場所は設けませんのでご了承ください。

スペースは限られますが選手用テントを駐車場内に設けますので上手く譲り合い有効にお使いください。

※テント数 2間×3間サイズ 10張り

# 2019年JOCジュニアオリンピックカップ自転車競技大会 2019全日本自転車競技選手権大会マスタース

2019年8月17日(土)～18日(日) 長野県・松本市美鈴湖自転車競技場 主催:(公財)日本自転車競技連盟

2019/8/13  
G-2

## 8 オフィシャルトレーニング

8月16日(金)		
14:00～14:25	フリー	40名迄
14:30～14:55	JOC男子U15	14名
15:00～15:25	JOC女子・マスタース女子	29名
15:30～15:55	埼玉・神奈川・新潟・福井・岐阜・京都・兵庫・奈良	30名
16:00～16:25	岩手・宮城・岡山・広島・愛媛・福岡・宮崎・熊本	28名
16:30～16:55	マスタース男子	40名迄

8月17日(土)		
7:00～7:20	マスタース男子	40名迄
7:20～7:40	岩手・宮城・岡山・広島・愛媛・福岡・宮崎・熊本	28名
7:40～8:00	埼玉・神奈川・新潟・福井・岐阜・京都・兵庫・奈良	30名
8:00～8:20	JOC女子・マスタース女子・JOC男子U15	43名
8:20～8:40	マスタース男子	40名迄

8月18日(日)		
8:00～8:15	JOC女子・マスタース女子・JOC男子U15	40名迄
8:15～8:30	マスタース男子	40名迄
8:30～8:45	JOC男子U17	40名迄

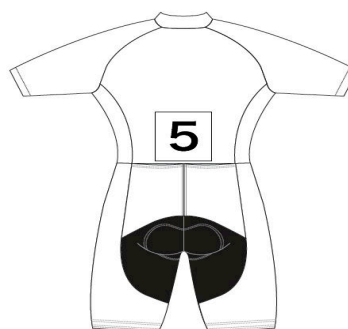
### ※注意事項

- ・トレーニングの際、走路内の人数が40名を超えた場合、走路入場を制限する場合があります。
- ・8月16日(金)については大会専属の医師は常駐しません。現場で対処できることが限られるため、そのことを了解した者のみトレーニングを認めます(緊急搬送の対処とします)。

## 9 ボディナンバーの装着

図のように装着してください。

2枚  
スプリント、ケイリン  
ポイントレース  
スクラッチ



1枚  
タイム・トライアル  
個人パーシュート

※JOC男女ポイントレース・U17スクラッチ及びMSスクラッチ  
についてはスペシャルゼッケンを使用する

# 2019年JOCジュニアオリンピックカップ自転車競技大会 2019全日本自転車競技選手権大会マスタース

2019年8月17日(土)～18日(日) 長野県・松本市美鈴湖自転車競技場 主催:(公財)日本自転車競技連盟

2019/8/13  
G-3

## 10 競技場 施設案内

- ① 管理棟内 大会本部
- ② 管理棟内 受付・ライセンスコントロール場所
- ③ 選手用駐車場 (東側駐車場は待機所としても使用、個人テント可・大型車不可)
- ④ 選手送迎車両駐車場  
(北側駐車場は車両駐車専用として使用、個人テント不可・大型車等はこちらへ)
- ⑤ 競技役員用駐車場
- ⑥ 選手用テント「2間×3間 2張り」×5ヶ所 (日除け・雨除けとして)
- ⑦ インフィールド内 東側半分 個人テント設置可能区域
- ⑧ バイクチェック・招集
- ⑨ コミュニケボード 2ヶ所に設置
- ⑩ 選手入退場路 (地下道)  
※トイレ・女子更衣室は管理棟内に設置

