



2001 ロード/トラック/MTB ランキング

[ロードレース]

男子エリート

1位 鈴木 真理
JPCA(P)
5,503.9 p



E	氏名	所属	CI	Point	E	氏名	所属	CI	Point
50	広瀬 学	石川	m	636.6	107	中津 顕	滋賀	m	241.3
51	藤田 将志	三重		618.5	108	中井 健二	JPCA	P	240.0
52	西谷 雅史	東京	m	605.5	109	杉井 建介	愛知		236.8
53	大塚 英伸	JPCA	P	600.0	110	沼田 信也	神奈川		234.7
54	伊藤 博人	秋田	m	562.0	111	秋山 雅俊	岡山		229.9
55	小林 太樹	大阪		540.4	112	島沢由紀夫	静岡		225.9
56	山根 理史	島根		497.2	113	高山 能之	山形		220.0
57	鈴木 雷太	長野	P	487.2	114	今井 靖治	京都	m	218.5
58	石井 雅史	JPCA	P	480.0	115	江本 泰輔	東京		211.2
59	中山 大介	茨城		465.7	116	小牧 悟	大阪	m	210.5
60	渡辺 忠義	三重		449.8	117	河村 茂夫	山口		209.9
61	藤田 勉	東京		448.0	118	中堀 清治	兵庫		205.3
62	谷口 順	高知	m	447.8	119	根 弘	千葉	m	204.1
63	岡部 英人	富山		447.3	120	黒田 篤司	福井		203.8
64	浅野 浩一	東京		442.4	121	住田 修	大阪	m	201.2
65	寺本 道彦	島根		442.3	122	八重樫健治	大岩手	m	200.0
66	穂刈 優毅	新潟		442.0	122	作田 大祐	長野		200.0
67	小嶋 雄太	JPCA	P	440.0	122	矢部 和彦	JPCA	P	200.0
68	三船 雅彦	JPCA	P	432.0	125	林 次郎	JPCA	P	192.0
69	小口 直樹	東京	m	428.8	126	吉井 功治	東京	m	188.0
70	久保田 誠	東京	m	423.6	127	小池 貴之	徳島		187.5
71	鉄沢 孝一	石川	m	406.4	128	中村 考志	JPCA	P	184.0
72	飯田 義広	JPCA	P	400.0	129	天笠 辰一	岐阜		182.1
73	野口 忍	長野		397.3	130	田中 館 拓	大岩手	m	180.0
74	藤原 隆	岡山	m	391.5	131	高橋 仁	JPCA	P	179.2
75	千葉 浩	大岩手	m	381.0	132	松村 陽一	京都		178.2
76	新谷 誠	大阪		375.3	133	横山 弘樹	岡山		177.0
77	大久保宣行	埼玉		370.0	134	澁谷 明	JPCA	P	176.0
78	吉本 哲郎	JPCA	P	360.0	135	栄 健二	富山		175.9
79	FLANAGAN Vincent	大阪	m	350.5	136	浜田 繁信	岡山	m	173.9
80	真鍋 和幸	JPCA	P	325.0	137	小泉 操	埼玉	m	172.3
81	山崎 範行	岡山	m	323.0	138	西川 将紀	兵庫		171.2
82	樺沢 康輝	JPCA	P	320.0	139	四宮 哲郎	JPCA	P	168.0
83	内田 博之	徳島		319.9	140	梶木 恒介	大阪	m	166.7
84	高村 直樹	山梨		315.8	141	細矢 親	秋田	m	164.3
85	林 裕也	北海道		308.2	142	米山 一輝	東京		164.2
86	辻 俊行	大阪		301.4	143	木下 雅之	大阪		162.9
87	石堂 大悟	広島		296.5	144	藤原 真	北海道	m	162.0
88	小畑 郁	東京		295.5	144	守屋 寿人	大阪		162.0
89	曾我 暁男	愛媛	m	292.5	146	塩貝 哲夫	兵庫		161.5
90	矢内 雄一	宮城		291.4	147	宮下 星児	東京		160.7
91	中里 聡史	埼玉		289.6	148	小橋 秀幸	JPCA	P	160.0
92	白木 正彦	JPCA	P	280.0	149	杉村 宗弘	長野	m	152.4
93	深田 直樹	長野		277.4	150	善利 裕生	JPCA	P	152.0
94	宇田川聡仁	静岡	P	277.2	151	未本 大克	広島	m	150.8
95	山田 隆史	東京	m	272.8	152	永野 一敏	熊本	m	148.5
96	砂田 哲司	群馬	m	269.0	153	菅原 勝良	埼玉	m	147.0
97	新沼 光	埼玉	m	268.4	154	田川 辰二	JPCA	P	144.0
98	高梨真幸人	東京	m	267.0	155	井上祥太郎	京都		142.5
99	二條 正則	埼玉	m	265.2	156	五島 則夫	神奈川	m	141.2
100	村山 利男	東京	m	260.5	157	有賀 義文	埼玉	m	140.4
101	中村 文武	東京	m	258.4	157	入江 克典	大阪	m	140.4
102	渥美 守弘	静岡	m	253.0	157	安原 昌弘	JPCA	P	140.4
103	中田 真琴	北海道		252.2	160	吉村 浩二	JPCA	P	136.0
104	浅見 和洋	東京		250.0	161	本間 啓介	山形	m	135.0
105	井上 亨	高知	m	247.1	161	小林 芳一	群馬	m	135.0
106	緒方 千治	広島		241.7	161	川崎 昌男	大阪		135.0
2	狩野 智也	JPCA	P	4,558.4					
3	橋川 健	JPCA	P	4,073.8					
4	坂口 博	愛知		3,682.0					
5	田中 光輝	愛知	m	3,322.4					
6	三浦 恭資	JPCA	P	3,016.6					
7	飯島 誠	JPCA	P	2,976.6					
8	広瀬 敏	石川		2,955.5					
9	田代 恭崇	JPCA	P	2,926.3					
10	鈴木 新史	JPCA	P	2,892.8					
11	今西 尚志	京都	m	2,743.3					
12	新保 光起	JPCA	P	2,622.8					
13	岡崎 和也	JPCA	P	2,554.2					
14	山本 雅道	神奈川		2,526.3					
15	中川康二郎	茨城	m	2,507.5					
16	行成 秀人	香川		2,432.7					
17	福島 晋一	JPCA	P	2,267.6					
18	西村 拓也	京都		2,065.1					
19	小嶋 洋介	京都		2,055.7					
20	山本 泰裕	大阪		2,032.3					
21	柿沼 章	栃木		1,722.3					
22	森 正和	静岡		1,598.2					
23	渋谷 淳一	JPCA	P	1,475.5					
24	秋田 謙	愛知		1,384.6					
25	RYNO BRADLEY	北海道		1,336.3					
26	日置 大介	兵庫		1,333.2					
27	福島 康司	埼玉		1,289.0					
28	阿部 良之	JPCA	P	1,256.7					
29	宮澤 崇史	長野		1,247.7					
30	江下健太郎	愛知		1,129.2					
31	大内 薫	大阪		1,079.9					
32	流郷 克哉	群馬	m	1,054.0					
33	班目真紀夫	福島		1,035.9					
34	栗村 修	JPCA	P	1,029.1					
35	矢澤 真幸	京都		984.4					
36	長野 耕治	愛媛		898.0					
37	高橋 祐介	栃木		861.0					
38	岡田 哲也	JPCA	P	855.2					
39	飯島 規之	JPCA	P	800.0					
40	西山 知宏	福井		799.6					
41	高橋 栄光	大岩手		799.0					
42	水谷 壮宏	JPCA	P	797.6					
43	寛 五郎	長野		759.2					
44	廣瀬 佳正	JPCA	P	757.2					
45	沼田 雄一	愛知	m	710.6					
46	高橋 秀作	秋田		684.0					
47	藤野 智一	JPCA	P	668.0					
48	田中 泰治	北海道		664.8					
49	鈴木 太地	神奈川		649.4					

E	氏名	所属	CI	Point	E	氏名	所属	CI	Point	E	氏名	所属	CI	Point
161	山田 哲治	高知	m	135.0	216	渋谷 智一	群馬	m	86.0	266	戸塚 冬樹	静岡		54.0
165	大高 真吾	東京	m	132.5	216	鈴木 真樹	埼玉	m	86.0	266	丹蔵 智治	滋賀		54.0
166	大鹿 真治	千葉		128.6	218	中島 義基	福岡		85.6	266	内田 新二	JPCA	P	54.0
167	内山 治樹	大阪		128.0	219	田中 好次	岡山	m	84.0	271	千輝朗	葉岡		53.5
167	廣田 久将	JPCA	P	128.0	220	細谷 行男	栃木		83.2	272	屋部 佳伸	静岡	m	52.0
169	井上 晴雄	岡山		126.4	221	浜頭 恭	東京	m	79.0	273	武内 誠	愛知		50.8
169	棟久 明博	山口		126.4	222	岡和田 真治	東京	B	78.3	274	Rice Michael	東京	m	49.7
171	高橋 秀樹	静岡	m	124.2	223	中西 浩一	奈良		76.9	275	高橋 利明	茨城	m	48.2
172	鬼形 博之	群馬		123.5	224	齋藤 道明	福島		76.8	275	須藤 大輔	東京	m	48.2
173	栗田 徳久	静岡	m	121.6	225	松井 久	大阪	m	75.6	277	金村 健	東京		47.8
174	町田 良太	北海道		121.5	226	夜野 正紀	静岡	m	75.2	278	織田 幸一	神奈川	m	47.5
175	池田 康広	岡山	m	121.4	226	山口 隆彦	岐阜		75.2	279	横田 光史	茨城	m	45.8
176	中垣 孝明	広島	m	121.0	228	野溝 一貴	新潟		75.0	280	山崎 敏正	大阪	m	45.4
177	栄田 富夫	北海道		120.0	229	漆原 隆英	新潟		74.9	281	広瀬 大介	京都		44.8
177	堂城 賢	北海道		120.0	230	赤池 克治	香川	m	74.3	282	氏原 寛泰	静岡	m	44.0
177	原田 隆	JPCA	P	120.0	231	福田 透	滋賀		73.3	282	平松 新一	愛知	m	44.0
180	野寺 秀徳	JPCA	P	119.8	232	山本 健一	千葉		72.4	284	仲澤 俊	千葉	m	43.5
181	宇津野 邦之	東京	m	116.7	233	中島 剛	愛知		72.0	285	大山 讓	千葉	m	43.2
182	加藤 智哉	愛知		116.0	233	相良 吉孝	兵庫		72.0	285	秋津 憲一	大阪		43.2
183	佐藤 力道	東京		113.9	233	続木 健二	奈良	m	72.0	285	喜田 順次	大阪	m	43.2
184	山田 哲志	大阪	m	113.8	236	中村 元彦	愛知	m	71.5	285	清水 英樹	大鳥		43.2
185	鈴木 信也	富山		112.9	237	鬼形 明浩	群馬		70.2	289	三谷 均	東京	m	41.4
186	渡辺 洋一	新潟	m	112.1	238	山田 貴史	埼玉		69.7	290	清水 誠悟	大阪		40.5
187	五味 実	JPCA	P	112.0	239	森下 繁	大阪	m	68.3	290	藤本 弥之助	山口		40.5
188	浜 久之	長野		110.2	240	片平 輝昭	北海道	m	67.5	292	本田 雅昭	東京	m	40.3
189	山崎 潤	長野		108.6	240	倉田 真秀	東京	m	67.5	293	高橋 康二	栃木	m	40.0
190	藤本 哉博	北海道	m	108.0	240	山本 雅一	愛媛	m	67.5	293	庄司 真陸	千葉	m	40.0
190	梶 博	静岡	m	108.0	243	塩沢 博	千葉	m	66.8	293	小澤 廣晃	東京		40.0
190	門田 基志	愛媛		108.0	244	吉野 広和	東京		65.4	293	小平 幸永	長野		40.0
193	楠本 正昭	愛知		107.3	245	松本 哲	兵庫	m	64.8	293	櫻本 太郎	福岡		40.0
194	林 雅紀	長野		107.2	246	福田 崇哉	東京		64.4	298	堀越 明文	群馬	m	39.5
195	北川 光治	静岡		106.4	247	大川 拓郎	栃木		64.1	298	池田 十志宏	愛知	m	39.5
196	中田 尚志	京都		105.2	248	坂本 恵一	大阪		63.8	298	森島 直人	愛知	m	39.5
197	杉森 洋志	JPCA	P	104.0	249	磯部 雅治	静岡	m	63.7	301	岡部 正	茨城		38.4
198	大形 憲弘	山口		102.5	250	三浦 直人	大阪		63.5	301	笹井 秀治	京都		38.4
199	秦野 実	群馬		102.2	251	小口 英之	栃木	m	62.9	301	吉田 典弘	大阪		38.4
200	高野 篤	東京		101.6	252	宮原 淳	大阪		62.2	304	田畔 嘉人	大滋	m	37.8
201	勝股 真	北海道		100.2	253	正木 陽	山口	m	62.1	305	沢田 雄一	長野	m	37.4
202	石田 卓也	山形	m	100.0	254	久保 信人	神奈川		61.6	306	川島 賢一	新潟	m	36.3
203	Millar Neil	滋賀		99.6	255	松尾 正太郎	山口	m	61.5	307	宮村 優	石川	m	33.4
204	藤田 雅弘	愛知		99.3	256	関本 耕司	栃木		59.4	308	植野 佳弘	群馬	m	32.4
205	小久保 俊介	東京	m	99.2	257	三村 尚	岡山	m	59.0	308	南條 太郎	兵庫	m	32.4
206	井柳 篤	静岡		98.4	257	村岡 哲	広島	m	59.0	310	大内 貴宗	宮城		32.0
206	斎藤 真規	東京		98.4	257	鳴谷 浩一	山口		59.0	310	太田 真臣	茨城		32.0
208	斎藤 慶尚	東京	m	96.1	257	藤原 克仁	福岡		59.0	310	坂田 智徳	茨城		32.0
209	杉村 裕章	岩手	m	96.0	261	下村 昇	神奈川		57.4	310	堀江 宣孝	茨城	B	32.0
210	櫻脇 哲也	徳島	m	94.5	262	須田 晋太郎	神奈川		56.3	310	吉川 勝	茨城		32.0
211	金指 勝教	岐阜		93.0	263	山崎 英樹	新潟	m	56.0	310	辺見 広幸	栃木		32.0
212	竹本 勝政	愛媛	m	91.2	264	小林 重紀	新潟	m	54.8	310	石塚 浩二	埼玉		32.0
213	立石 礼正	青森		89.6	265	西村 拓朗	京都		54.4	310	伊地知 弘章	埼玉	m	32.0
214	大竹 順	京都		88.0	266	後藤 田孝	福井	m	54.0	310	奥 俊彰	埼玉	m	32.0
215	池本 真也	神奈川	m	86.5	266	増田 順一	福井	m	54.0	310	飛松 巖	埼玉		32.0
										310	関口 和弘	千葉		32.0
										310	荒木 言	東京		32.0
										310	和泉 豊久	東京	m	32.0
										310	茨城 和朋	東京	m	32.0
										310	大見 啓之	東京	B	32.0
										310	岡本 義彦	東京	B	32.0
										310	上橋 教裕	東京	B	32.0
										310	郷右近 智久	東京		32.0
										310	杉谷 聡	東京	m	32.0
										310	諏訪 孝浩	東京	m	32.0
										310	高島 光	東京		32.0
										310	中山 誠司	東京		32.0
										310	三井 薫	東京		32.0
										310	山口 大輔	東京		32.0
										310	加藤 大樹	神奈川		32.0
										310	栗田 顕文	神奈川		32.0
										310	時田 栄	神奈川	m	32.0
										310	足木 正幸	長野		32.0
										310	篠木 孝裕	長野		32.0



E	氏名	所属	CI	Point
310	嶋田直喜	長野	m	32.0
310	杉本篤紀	富山	m	32.0
310	石田岳大	石川	m	32.0
310	亀田徹	石川	m	32.0
310	国吉正紀	石川	m	32.0
310	宮本光則	石川	m	32.0
310	富田保洋	静岡	m	32.0
310	夏目剛	静岡	m	32.0
310	河島弘	愛知	m	32.0
310	近藤巧	愛知	m	32.0
310	鈴木健吾	愛知	m	32.0
310	中島浩二	愛知	m	32.0
310	細川直孝	愛知	m	32.0
310	森高則	愛知	m	32.0
310	浅野勝則	岐阜	m	32.0
310	市川稔	岐阜	m	32.0
310	荒木広一	大阪	m	32.0
310	加藤義隆	大阪	m	32.0
310	高野浩史	大阪	m	32.0
310	武田秀明	大阪	B	32.0
310	橋本隆二	大阪	m	32.0
310	吉田仁昭	大阪	m	32.0
310	森田徹	兵庫	m	32.0
310	CALORE TIM	岡山	m	32.0
310	北嶋千里	岡山	m	32.0
310	鳥羽光正	岡山	m	32.0
365	伊藤嘉浩	岐阜	m	31.5
366	吉池司	東京	m	30.8
367	牛島裕二	栃木	m	27.0
367	大根田誠司	栃木	m	27.0
367	片山量平	東京	m	27.0
367	門脇誠	島根	m	27.0
367	原隆成	島根	m	27.0
367	吉野勝雄	島根	m	27.0
367	上村泰正	山口	m	27.0
367	瀬良義孝	山口	m	27.0
367	原木秀典	山口	m	27.0
376	野中真吾	神奈川	m	26.4
377	高橋俊文	東京	m	26.2
378	青木久	栃木	m	25.9
378	印南剛志	千葉	m	25.9
380	新垣良昭	大分	m	25.6
381	藤間雅己	千葉	m	24.1
382	尾崎大輔	千葉	m	22.7
383	町田広	埼玉	m	21.6
384	橋本博道	高知	m	21.4
385	柴山健一	埼玉	m	20.4
386	唐木拓	茨城	m	19.2
386	大島清薫	東京	m	19.2
386	大村慶二	東京	m	19.2
386	北原亮	東京	m	19.2
386	渡辺佑基	東京	m	19.2
386	山本訓道	静岡	m	19.2
386	坂本安曇	兵庫	m	19.2
393	富田昌志	群馬	m	18.3
394	山本篤司	京都	m	18.2
395	宮本修一	岐阜	m	17.6
396	小向秋男	埼玉	m	16.2
397	岸本公輝	兵庫	m	15.5
398	関谷晃一	神奈川	m	10.8
399	藤岡崇志	山口	m	8.0
400	板田卓	埼玉	m	7.5
400	与語康宏	愛知	m	7.5
400	郡山雅仁	岐阜	m	7.5
400	花岡洋也	兵庫	m	7.5
404	大内達雄	東京	m	6.4
404	丹沢秀樹	東京	m	6.4
406	坂本裕規	大阪	m	5.9
407	叶英樹	福島	m	5.4
407	川田正博	福島	m	5.4
407	赤坂陽一	大阪	m	5.4
410	小林将幸	茨城	m	4.3

男子U23

1位 大塚 潤
静岡
2,256.8 p



U	氏名	所属	CI	Point
2	西谷泰治	広島	m	2,231.4
3	後藤正志	岐阜	m	1,649.2
4	郡山善貴	岐阜	m	1,635.2
5	清水実	山梨	m	1,529.0
6	圓谷崇	福岡	m	1,358.8
7	別府匠	神奈川	m	1,301.8
8	辻貴光	京都	m	1,218.5
9	綾部勇成	神奈川	m	1,191.3
10	岩本竜太郎	広島	m	1,128.4
11	盛一大	茨城	m	1,056.8
12	清水良行	岡山	m	894.8
13	上田誠	奈良	m	884.2
14	普久原奨	沖縄	m	872.8
15	平井信昭	兵庫	m	870.8
16	佐藤朋也	秋田	m	836.5
17	出井光一	千葉	m	834.9
18	加藤康則	埼玉	m	746.0
19	飯田輝男	茨城	m	687.3
20	渡邊哲平	京都	m	663.6
21	阪田晋司	京都	m	658.5
22	森誠二	山形	m	655.5
23	清水都貴	鹿児島	m	585.6
24	櫻川裕之	千葉	m	578.8
25	宮川拓也	滋賀	m	550.6
26	橋本健	東京	m	545.7
27	井上和郎	福岡	m	545.0
28	加納朋哉	埼玉	m	536.0
29	小笠原豪	青森	m	516.8
30	稲田佳弘	愛知	m	495.6
31	浅見宗由	栃木	m	474.0
32	清水裕輔	埼玉	m	456.5
33	辻浦圭一	奈良	m	454.2
34	鈴木涼平	宮城	m	428.0
35	鈴木謙一	静岡	m	422.4
36	森真博	香取	m	418.4
37	吉井淳	広島	m	411.8
38	真栄里誠	沖縄	m	408.4
39	津末浩平	大分	m	401.8
40	小林誠	滋賀	m	369.6
41	内山靖樹	大阪	m	364.2
42	山本敬純	大阪	m	363.6
43	高階史章	北海道	m	351.7
44	小嶋健	神奈川	m	348.1
45	宮崎景涼	神奈川	m	340.0
46	品川真寛	京都	m	336.0
47	明珍多久雄	福島	m	317.6
48	向川尚樹	大阪	m	301.6
49	石田哲也	愛知	m	297.1
50	泉川芳則	香取	m	291.2
51	川本東州	鳥取	m	290.6
52	赤坂和昭	東京	m	278.4
53	富永圭多	福岡	m	265.8
54	阿部圭也	東京	m	251.2
55	三浦勇一	京都	m	243.2
56	菅洋介	東京	m	237.1
57	福本将	広島	m	226.8
58	小林涉	神奈川	m	220.7
59	田中雄一郎	神奈川	m	214.8
60	増中洋二	大分	m	205.2
61	岡部武	福島	m	204.7
62	高野淳	神奈川	m	204.4
63	馬場武蔵	北海道	m	202.5
64	神馬有貴	埼玉	m	194.3
65	西村尚文	鹿児島	m	190.5

U	氏名	所属	CI	Point
66	高倉秀輝	兵庫	m	180.8
67	黒木裕介	宮崎	m	180.0
68	深尾和孝	埼玉	m	175.6
69	近藤正範	鳥取	m	169.6
70	石崎和寿	宮城	m	167.7
71	飯島一信	山梨	m	166.4
72	浅野英明	大阪	m	162.9
73	石田宏樹	青森	m	160.0
74	清水明士	長野	m	153.6
75	高江洲昌太	石川	m	146.5
76	森本真二郎	兵庫	m	145.6
77	佐野友哉	大阪	m	142.9
78	近藤拓	福島	m	141.2
79	堀川大地	群馬	m	136.0
79	三浦真一郎	和歌山	m	136.0
81	永平順一	北海道	m	135.0
81	曾田晴夫	鳥取	m	135.0
83	斉藤翔	千葉	m	122.7
84	国分俊幸	栃木	m	121.5
85	小野栄一	山形	m	120.0
85	松井健	滋賀	m	120.0
87	水尾和孝	神奈川	m	114.3
88	高橋辰徳	宮城	m	113.7
89	檜垣慶吾	広島	m	111.6
90	伊藤太一	山梨	m	108.0
91	白井崇雅	三奈	m	100.8
92	佐々木悠哉	重良	m	100.7
93	山崎卓	静岡	m	97.4
94	原田圭将	千葉	m	96.9
95	前田健二	北海道	m	94.5
96	松村友和	大阪	m	90.4
97	松坂洋平	神奈川	m	90.0
98	稲子淳一	東京	m	88.0
99	廣瀬敦	神奈川	m	86.0
100	江口航平	東京	m	83.2
100	小笠原崇裕	長野	m	83.2
100	和野内公次	大阪	m	83.2
100	水間大輔	鹿児島	m	83.2
104	板谷大	秋田	m	81.6
105	南裕樹	神奈川	m	78.2
106	多々納潤	鳥取	m	77.9
107	松村明洋	京都	m	75.2
108	山辺誠司	埼玉	m	69.2
109	片岡道和	兵庫	m	68.6
110	杉山琢哉	三重	m	67.2
110	中村訓之	福岡	m	67.2
112	武藤尚人	岐阜	m	66.5
113	田中政輝	京都	m	65.1
114	阿部秀樹	青森	m	64.0
114	田中良忠	東京	m	64.0
114	湊直晃	石川	m	64.0
114	土持隼人	愛知	m	64.0
118	丸山泰志	愛知	m	63.5
119	足立卓也	奈良	m	60.8
120	加藤篤	岩手	m	60.2
121	小嶋健	京都	m	60.0
122	田端伸行	東京	m	59.4
123	横山健一	岡山	m	59.0
124	東畠信行	兵庫	m	58.4
125	杉本大輔	埼玉	m	58.0
126	半田智久	大阪	m	57.6
127	小倉英治	香取	m	56.0
128	森繁樹	川崎	m	55.2
129	小野寺孝太	香取	m	52.8
130	板東陽平	茨城	m	51.2
130	白石裕一	熊本	m	51.2
132	松本健	奈良	m	49.6
133	真鍋俊介	岡山	m	48.0
134	佐藤克幸	北海道	m	46.6
135	田代敦	東京	m	46.2
136	末廣浩一	石川	m	39.2

U	氏名	所属	CI	Point	U	氏名	所属	CI	Point
137	鳴川将一郎	兵庫		38.4	172	加藤 敦	東京		19.2
138	田辺 勝規	静岡		36.0	172	久我 欣彦	東京		19.2
139	笠井 岐彦	北海道		32.0	172	桑島 康郎	東京		19.2
139	目黒 崇志	北海道		32.0	172	小泉 陽	東京		19.2
139	光岡 秀明	千葉		32.0	172	斉藤 英成	東京		19.2
139	浜島 義英	東京		32.0	172	佐藤 雅之	東京		19.2
139	堀切 善之	東京		32.0	172	高月 壱	東京		19.2
139	堀本 富之	東京		32.0	172	滝口 裕也	東京		19.2
139	徳竹 哲也	長野		32.0	172	円谷 朝彦	東京		19.2
139	宮川 淳	石川		32.0	172	中川 健史	東京		19.2
139	金井 慎次	静岡		32.0	172	中田 裕樹	東京		19.2
139	安川智一朗	静岡		32.0	172	中村 慎矢	東京		19.2
139	中井 隼平	京都		32.0	172	原田 淳	東京		19.2
139	渡辺 陽平	大阪		32.0	172	平松 竜司	東京		19.2
139	矢野 泰弘	香川		32.0	172	福士 達朗	東京		19.2
139	栗木原宏明	福岡		32.0	172	古谷 考輝	東京		19.2
139	多田 俊彦	福岡		32.0	172	山田真太郎	東京		19.2
154	山下 博幸	埼玉		30.4	172	横尾 徹也	東京		19.2
155	林 克洋	東京		27.0	172	吉田 曉弘	東京		19.2
155	池田 大輔	鳥取		27.0	172	吉田 直	東京		19.2
155	真鍋 英祐	山口		27.0	172	吉廣 秀司	東京		19.2
158	辰見 治彦	大阪		25.6	172	植木 和広	神奈川		19.2
158	梁井 英之	大阪		25.6	172	小林 大悟	神奈川		19.2
158	柳井 成仁	大阪		25.6	172	渋谷 憲嗣	神奈川		19.2
158	佐藤 祐哉	広島		25.6	172	坂本 芳浩	新潟		19.2
162	三村 和輝	秋田		24.0	172	牛田 光昭	長野		19.2
162	盛 真徳	茨城		24.0	172	大木 信介	長野		19.2
162	松永 将也	茨城		24.0	172	後藤 明成	長野		19.2
162	阿部 琢也	東京		24.0	172	田上 慎也	長野		19.2
162	倉部 雄司	東京		24.0	172	船田 隆行	長野		19.2
162	堀内 武仁	山梨		24.0	172	武藤 哲	長野		19.2
162	前川 亮二	福井		24.0	172	廣瀬 翔平	富山		19.2
162	石田 拓司	岐阜		24.0	172	小堺 浩二	石川		19.2
162	浦門 義人	兵庫		24.0	172	前田 吉昭	石川		19.2
171	色川 浩樹	福島		20.4	172	鈴木 昭博	愛知		19.2
172	小野 勇	北海道		19.2	172	河口 誉	三重		19.2
172	鈴木 信彦	北海道		19.2	172	小野木一仁	岐阜		19.2
172	新納 裕樹	北海道		19.2	172	北野 大地	岐阜		19.2
172	蛭田 明宏	北海道		19.2	172	佐野 伸弥	岐阜		19.2
172	田中 将浩	青森		19.2	172	平林 大宜	岐阜		19.2
172	山田 真充	青森		19.2	172	牧野真左彦	岐阜		19.2
172	佐々木一美	岩手		19.2	172	若園 賢二	岐阜		19.2
172	青沼 寿	宮城		19.2	172	和田 健次	岐阜		19.2
172	山口 浩司	宮城		19.2	172	中村 明博	滋賀		19.2
172	田中 雄介	秋田		19.2	172	古賀 啓一	京都		19.2
172	藤田 卓	秋田		19.2	172	豊倉 行崇	京都		19.2
172	井戸川智則	福島		19.2	172	中井 隆之	京都		19.2
172	國井 大輔	福島		19.2	172	濱田 隆行	京都		19.2
172	近藤 大輔	福島		19.2	172	廣瀬 健一	京都		19.2
172	鈴木 純一	福島		19.2	172	陸野 圭司	大阪		19.2
172	竹内 忍	福島		19.2	172	小野 旭裕	兵庫		19.2
172	五十嵐鐵嗣雅	茨城		19.2	172	富永 真司	兵庫		19.2
172	岡田 将太	茨城		19.2	172	山本 啓太	兵庫		19.2
172	金田 浩司	茨城		19.2	172	吉田 真也	兵庫		19.2
172	山口 貴生	茨城		19.2	172	西川 哲平	和歌山		19.2
172	掛田 透	栃木		19.2	172	松下 佳生	和歌山		19.2
172	菅原 久憲	栃木		19.2	172	道面 弘樹	広島		19.2
172	篠原 忍	群馬		19.2	172	吉野 鉄平	広島		19.2
172	中島 卓也	群馬		19.2	172	今野 孝紀	香川		19.2
172	小林 孝嗣	埼玉		19.2	172	入谷 壽輝	香川		19.2
172	鈴木 隆文	埼玉		19.2	172	櫻山新太郎	福岡		19.2
172	高橋 清一	埼玉		19.2	172	本田 浩章	熊本		19.2
172	野崎 賢二	埼玉		19.2	172	児玉 剛	大分		19.2
172	丸尾 哲司	千葉		19.2	172	長友 俊也	宮崎		19.2
172	井伊 康之	東京		19.2	172	植崎 雅也	宮崎		19.2
172	池野 洋平	東京		19.2	172	福留 啓介	鹿児島		19.2
172	石川賢史郎	東京	B	19.2	274	舟窪 俊彦	福島		18.3
172	石川 博康	東京		19.2	275	長澤 皓司	千葉		16.2
172	遠藤 元気	東京		19.2	276	桑沢 和展	長野		16.0
172	岡野 陽一	東京		19.2	277	春日 基弘	岐阜		14.8
172	小野 正衛	東京		19.2	278	原 敏将	神奈川		11.2
					279	蓮見 尚希	埼玉		5.4

男子ジュニア

1位 別府 史之
神奈川
1,571.3 p



J	氏名	所属	CI	Point
2	池田 丈志	奈良		1,508.8
3	小林 彰夫	福島		1,340.1
4	親川 泰典	岩手		1,281.0
5	土井 雪広	山形		1,146.5
6	松下 善紀	福島		1,018.5
7	天沼 雅貴	北海道		895.4
8	桧原 稔明	奈良		723.8
9	隅田 幸助	広島		718.2
10	辻 善光	京都		714.3
11	高島 豪	埼玉		712.0
12	白浜 慶一	広島		689.4
13	立里 匡道	山形	u	603.0
14	柿本 勇介	大分		594.1
15	櫻井 透	神奈川		584.2
16	辻 龍一	大阪		582.9
17	小岩 大介	大分		573.8
18	大野 涼太	青森		562.0
19	佐藤 佑一	岩手		537.5
20	系賀 賢司	福島		520.4
21	安里 勝徳	沖縄		519.3
22	戸田 大策	香川		506.1
23	三浦 光誠	山形		481.3
24	谷垣 雄基	京都		450.0
25	西牧 仁	福島		432.5
26	向川 訓司	大阪		393.8
27	井上 貴志	福岡		389.8
28	中島 康晴	福岡		385.0
29	柏原 剛	京都		384.0
30	今井 卓	埼玉		381.0
31	宮本 学	千葉		360.0
32	佐々木正美	青森		355.8
33	西村 光大	三重	u	342.5
34	小椋 康寛	岐阜		338.6
35	田中 雄大	島根		312.3
36	矢代 慎吾	富山		310.4
37	吉次 裕司	山口	u	306.3
38	足立 照剛	奈良		295.3
39	木庭 翔吾	山口		295.0
40	中村 誠	石川	s	290.5
41	鈴木 栄吉	大分		282.5
42	長沼 隆行	大崎	u	268.6
43	鷺田 佳史	福井		262.0
44	金山慎一郎	千葉	u	257.5
45	加藤 久詞	愛知		255.6
46	廣瀬 勝光	群馬		255.0
47	高森 旭二	神奈川		249.7
48	菊地 隼人	栃木		243.6
49	湊 年雄	香川		239.8
50	小倉 知幸	福島		237.5
51	松村 光浩	和歌山		230.0
52	新谷 和仁	和歌山		223.0
53	森 隆司	香川		222.3
54	蓮井 祐輝	香川		222.2
55	坂根 大郷	京都		220.4
56	園田 鉄兵	熊本		215.5
57	今野 秀徳	山形		209.3
58	佐野 真樹	大阪		202.0
59	畑山 大岩	山形		200.0
60	筒井 宏	高知		198.8
61	池田 直道	兵庫		194.0
62	片山 智晴	岡山		186.0
63	三輪 俊史	北海道		183.3
64	長濱 健太	兵庫		182.3
65	児玉 瑛介	宮城	u	181.9

J	氏名	所属	CI	Point	J	氏名	所属	CI	Point	J	氏名	所属	CI	Point
66	畑中 勇介	東京	u	174.5	113	中島 洋一	福島		92.0	157	水野 悟志	静岡		60.0
67	河野 要	神奈川		172.3	114	小野 哲裕	神奈川		90.8	161	山崎 泰史	神奈川		56.9
68	宮川 英雄	大分		164.7	115	根本 哲吏	秋田	u	90.0	161	大江 健人	京都		56.9
69	片折 勇輝	埼玉		162.0	115	阿部 翼	山形	u	90.0	163	後藤 仁志	熊本	u	56.3
70	石川 貴仁	香川		161.5	117	三谷 昌史	兵庫		89.7	164	桑村 達也	熊本	取	54.9
71	竹之内 脩兵	京都	u	160.4	118	山田 賢	神奈川		85.9	165	塚田 浩一	兵庫	庫	54.0
72	山本 広矢	鳥取		157.5	119	清水 恒彦	宮城		85.0	166	服部 貴志	島根		53.8
72	阿部 功	高知		157.5	120	田中 聡	東京	u	84.7	167	坂口 周平	奈良		53.6
74	熊谷 薫	福島	u	156.0	121	柴田 大全	埼玉		84.6	168	假屋 和之	熊本		53.5
75	下重 仁志	福島		151.9	122	柴田 祐也	岐阜		84.0	168	塩井 景	熊本		53.5
76	小林 要	秋田	u	150.0	123	松堂 真土	沖縄		82.4	168	大村 寛	鹿児島	u	53.5
76	寺田 俊	秋田		150.0	124	石田 真一	静岡		82.0	171	小川 雅世	大分		52.4
78	仲村 淳	秋田		148.4	125	金崎 修平	島根		81.8	172	高橋 貴一	山形	u	50.3
79	桑野 翔	香川	u	140.4	126	石倉 力	埼玉	s	81.2	173	遠山 博俊	岩手	u	50.0
80	松田 翔	北海道	u	135.0	127	小野寺 健	北海道	u	81.0	173	高橋 康彦	山形	u	50.0
81	児玉 規英	東京	u	134.5	128	中田 勝利	岩手		80.2	175	中島 敦史	京都	u	49.8
82	富田 優作	広島		134.3	129	佐藤 勇気	岩手	u	80.0	176	迎 賢	長崎		49.5
83	佐々木 斎人	宮城		123.8	129	滝田 真也	福島		80.0	177	曾田 照彦	島根		48.4
84	早川 純平	富山		123.7	131	増田 隆児	石川	s	79.8	178	平川 朋春	秋田		48.0
85	山口 喜大	茨城	u	120.5	132	藤原 新悟	山梨		79.0	178	佐久間 和徳	福島	u	48.0
86	多田 浩一郎	香川		119.4	133	段 龍次	奈良		74.3	180	緒方 剛	埼玉		47.3
87	小野田 芳春	鳥取		119.1	133	原 誠宏	香川	u	74.3	180	一谷 武史	大阪		47.3
88	村上 純平	山形	u	117.3	135	境 大成	熊本		74.0	180	数元 彰	大阪		47.3
89	室井 祐介	愛知	s	114.4	136	岩瀬 誠也	熊本		73.8	183	石浦 一憲	京都	u	47.0
90	喜納 隆志	沖縄		114.3	137	門脇 直人	秋田	u	70.0	183	今岡 一将	島根		47.0
91	白水 洵	福岡		111.3	137	遠藤 義和	福島		70.0	183	竹下 真也	島根		47.0
92	植村 翔太	秋田		110.0	137	熊谷 匡恭	福島		70.0	186	高階 宣晃	秋田		46.0
92	湯坐 純	福島	u	110.0	137	舟木 誠	福島	u	70.0	186	菅井 寛之	山形	u	46.0
92	葛谷 琢磨	岐阜		110.0	141	和泉 将志	愛媛		68.4	188	寺川 慧	広島	u	45.7
95	是永 慎太郎	福岡		108.0	142	小山内 頌	秋田		68.0	188	大谷 和也	香川		45.7
96	島田 真琴	東京	u	106.2	143	森澤 真	山梨		67.5	190	東山 仁	熊本		45.5
97	虎岩 脩	兵庫		104.8	144	岡崎 文法	山形		67.2	191	青木 広之	宮城		44.0
98	今野 裕紀	秋田	u	104.6	145	安部 慎一郎	大分		67.0	191	中鉢 拓磨	山形		44.0
99	須崎 歩	東京	u	104.3	146	渡辺 浩基	山梨		65.7	191	星野 弘和	山形	u	44.0
100	荒井 春助	埼玉		103.7	147	齊藤 義弘	山口		65.6	194	西野 博紀	東京		43.5
101	菊地 純一	栃木		103.5	147	南部 亮太	長崎		65.6	195	井上 玄	山形	u	42.0
102	相川 永伍	埼玉		102.0	149	成松 一司	佐賀		65.5	195	菅 宏和	山形		42.0
103	榎塚 麻人	香川		101.3	150	渡辺 将大	群馬	u	64.8	195	長谷 勇武	香川	s	42.0
104	松本 充裕	奈良		101.0	151	福島 高弘	大阪		64.4	198	香西 亮宏	香川		41.7
105	佐藤 幸治	秋田	u	100.0	152	中村 圭介	福岡		63.1	199	屋良 朝春	沖縄		41.6
105	関根 友彦	福島	u	100.0	153	桑原 健太	島根		62.4	200	黒沢 洋介	神奈川		40.5
107	平間 一洋	宮城		98.0	154	高橋 真也	岩手		60.8	200	吉本 卓仁	福岡		40.5
108	重安 宏則	岡山		97.7	154	光山 智典	奈良		60.8	202	林 信祐	青森		40.0
109	光森 祐輔	岡山		95.3	154	吉田 健太郎	和歌山	u	60.8	202	佐藤 博紀	岩手	u	40.0
110	島本 喜幸	和歌山		94.6	157	小笠原 幸雄	岩手		60.0	202	山本 大輔	岩手		40.0
111	尾形 拓治	青森		93.8	157	高橋 公大	秋田	u	60.0	202	鎌田 恭平	福島	u	40.0
112	笹原 裕	山形	u	93.7	157	中山 健	新潟		60.0	202	渡辺 徹也	千葉		40.0

Prominence プロミネンス・ロードフレーム



レースで培った安定した走行感とライダーとの一体感。ナカガワのフルオーダーフレーム。

プロミネンス(完成車250,000円-税別)

一般ロードレース用
標準小売価格145,000円-(税別)

プロミネンスオーバーサイズ

ロードレース用オーバーサイズ仕様
標準小売価格160,000円-(税別)

プロミネンスSL

軽量モデル
標準小売価格163,000円-(税別)

プロミネンスMAX

コロンプスMAXで最高のフレーム
標準小売価格195,000円-(税別)

セミオーダーシステム

スタンダードモデル(10mm刻み)
標準小売価格100,000円-(税別)

その他、シクロクロス・MTB・トラック・ツインリンクもオーダー承ります。

自転車競技者の新しいサプリメント

アタック革命

運動する事によって消費される分岐鎖
アミノ酸を素早く補給!
アタックをかけた時、充分発揮できる
よう設計された自転車競技者のための
サプリメント。 240錠・5,500円



乳酸革命も新入荷!

世界のトップアスリートが使うサプリメント
(コエンザイムQ10) 240錠・5,800円



www.nakagawa-cw.co.jp

ナカガワレーシングチーム
チーム員 募集中!!

有限会社 ナカガワサイクルワークス

〒572-0075 大阪府寝屋川市葛原2-14-34

TEL: 072-829-5431 FAX: 072-829-5524

e-mail: nakagawa-cw@jin.ne.jp

J	氏名	所属	CI	Point	J	氏名	所属	CI	Point	J	氏名	所属	CI	Point
202	金山 武	新潟		40.0	277	谷野 和弘	岡山		23.0	320	村上新之介	香川		16.0
202	竹井 豪	長野		40.0	277	播正 圭史	熊本		23.0	320	福本 眞良	愛媛		16.0
202	寺西 守	長野		40.0	280	田村 史彦	秋田	u	22.0	320	芳野 匠	愛媛	u	16.0
202	西谷 晃一	静岡		40.0	280	須賀 和彦	茨城	u	22.0	320	阿部健太郎	高知	u	16.0
202	阪口 和宏	愛知	u	40.0	282	須田 正幸	新潟	u	21.6	320	田村 智彦	高知	u	16.0
202	白井 昌巨	岐阜		40.0	282	高谷 潤	高知		21.6	320	荻田 圭	長崎		16.0
202	長野 孝之	岐阜		40.0	284	中村 里之	奈良	u	20.3	355	森崎 源	埼玉		14.9
202	奥田 雄一	奈良		40.0	284	入江 康仁	岡山		20.3	355	松浦 英樹	兵庫		14.9
202	山口 貴弘	佐賀		40.0	284	川崎 大慈	熊本		20.3	355	河村 研吾	岡山		14.9
216	河上 泰範	高知		39.0	287	横川 彰人	北海道		20.0	355	原田 悠司	香川	u	14.9
217	押切 智幸	神奈川		38.9	287	石崎 洋平	秋田	u	20.0	359	高橋 祐貴	群馬		13.5
218	杉本 吉秀	福島	u	38.0	287	村形 幸侑	山形		20.0	359	前田 圭	東京	u	13.5
218	砂原健一郎	愛知		38.0	287	横川 正之	山形		20.0	359	中澤 聡	山梨		13.5
220	加藤 愛彬	山口	u	37.6	287	今泉 薫	群馬		20.0	359	福本 卓司	奈良		13.5
221	松本 真昌	高知		36.3	287	飯塚 隆文	長野		20.0	359	伊藤 義典	広島		13.5
222	阿部 祐介	山形		36.0	287	山本 聖吾	富山		20.0	359	中山 貴史	高知		13.5
223	佐藤 拓人	秋田	u	34.0	287	中田 博之	富山		20.0	359	長山 孝星	高知	u	13.5
223	緑川 修平	福島		34.0	287	田中 幹雄	石川		20.0	359	西村 行貴	熊本		13.5
225	針谷雄一郎	栃木		33.8	287	望月 純	静岡		20.0	359	松岡 貴久	熊本		13.5
225	村上 卓穂	香川	u	33.8	287	鈴木 宏幸	愛知		20.0	359	奈川 正樹	熊本		13.5
225	塚原 健治	熊本		33.8	287	馬場 勝寛	愛知		20.0	359	安部 龍文	大分		13.5
228	藤原 洋平	京都		33.6	287	浅井 康太	三重		20.0	359	脇屋 祐太	大分		13.5
228	青木 優弥	高知	u	33.6	287	吉田 将成	岐阜		20.0	359	渡邊 秀信	大分		13.5
230	河門前 強	青森		33.5	287	前田 雅則	和歌山	u	20.0	359	下東 由朋	宮崎		13.5
230	松本 雄資	熊本	u	33.5	287	富岡 裕治	島根		20.0	359	川野 公志	鹿児島	u	13.5
230	竹之内雄太	鹿児島		33.5	287	末広 真之	広島	u	20.0	359	迫田 慎吾	鹿児島		13.5
233	摩庭 健策	群馬		32.4	287	斎藤 誠	徳島		20.0	359	牧瀬 雄志	鹿児島	u	13.5
234	鈴木 裕也	岡山		32.2	287	蔵野まさみ	宮崎		20.0	359	幸地 研伍	沖縄		13.5
235	田畑 英行	岩手		32.0	306	佐々木紘士	岩手	s	19.2	359	当銘 武志	沖縄		13.5
235	永堀 拓也	福島	u	32.0	306	千葉 大基	岩手	s	19.2	359	山入端尚吾	沖縄		13.5
235	本柳 勇樹	福島	u	32.0	306	鈴木健太郎	神奈川	u	19.2					
235	小菅 隼人	神奈川		32.0	306	外山 博	神奈川	s	19.2					
235	秋山 英也	長野		32.0	306	高橋 晋司	京都	s	19.2					
235	原口 賢一	長野		32.0	306	山本 貴士	京都	s	19.2					
235	宮腰 圭祐	福井	u	32.0	306	浅倉 雄一	鳥取	s	19.2					
235	望月 清之	静岡		32.0	313	服部 健一	大阪		18.9					
235	青木 康貴	岐阜	u	32.0	313	福島 武士	香川	u	18.9					
235	藤中 和彦	岡山		32.0	313	松田 直也	大分		18.9					
235	三宅 孝直	広島		32.0	316	小泉 圭	茨城		16.2					
246	田鎖 哲也	神奈川	u	31.1	316	田野 将平	奈良	u	16.2					
246	林 克彦	高知		31.1	316	伊藤 貴史	高知		16.2					
248	田口 優正	秋田	u	30.0	316	河合 雄希	大分		16.2					
248	榊枝 宏孝	福島		30.0	320	西浦 光章	愛知		16.0					
250	谷 則男	大阪		29.7	320	小森 正和	岐阜		16.0					
251	阿部 純也	岡山		29.5	320	市野 育人	京都		16.0					
251	飯田 隼司	山口		29.5	320	尾崎 太助	京都		16.0					
251	相原 章吾	徳島		29.5	320	河合 彬	京都	u	16.0					
251	米井 恭介	愛媛		29.5	320	島田 迅人	京都		16.0					
255	内田 翔太	大阪	u	28.4	320	西村 昌志	京都		16.0					
255	北津留 翼	福岡	u	28.4	320	牧田 洋和	京都		16.0					
257	三上 祐輝	岩手		28.0	320	佐川 翔吾	大阪		16.0					
257	石井翔太郎	福島	u	28.0	320	坂本 裕季	兵庫		16.0					
257	塩澤 俊彦	栃木		28.0	320	井上 喜仁	奈良		16.0					
260	荻原 和文	群馬	u	27.0	320	川口 世紀	鳥取		16.0					
260	堀川 寛太	群馬	u	27.0	320	河端 朋之	鳥取	u	16.0					
260	湯浅 大輔	千葉	u	27.0	320	桜井 太士	鳥取		16.0					
260	水尾 健志	神奈川	u	27.0	320	布広 健	鳥取	u	16.0					
260	古川 学	新潟		27.0	320	山崎哉一郎	鳥取		16.0					
260	村田建一朗	大阪	u	27.0	320	森下 和也	鳥取		16.0					
260	黒岩 瑛牙	高知	u	27.0	320	井上 博登	岡山		16.0					
267	廣田 澄人	岩手		26.0	320	岡 龍	岡山	u	16.0					
267	大野 一樹	福島	u	26.0	320	國岡 広輝	岡山		16.0					
269	小渡 健悟	大阪		25.7	320	西山 真史	岡山		16.0					
269	高野 慎也	鹿児島		25.7	320	檜尾 好児	岡山		16.0					
271	仁平 将士	栃木		24.3	320	前田 直也	岡山		16.0					
271	前野 弘樹	兵庫		24.3	320	益岡 健二	岡山		16.0					
271	山下 真吾	高知		24.3	320	流田 裕土	広島		16.0					
274	高橋 寛	秋田		24.0	320	藤岡 純平	広島		16.0					
274	武田 光央	秋田		24.0	320	柳橋 真也	広島	u	16.0					
274	仲村 天晴	秋田	u	24.0	320	佐伯 将佑	山口		16.0					
277	長 義幸	和歌山	u	23.0	320	長尾 明大	香川		16.0					

女子

1位 杉村 久美
岩手(E)
3,417.5 p



F	氏名	所属	Ca	Point
2	小野山恵美	愛媛	E	2,992.5
3	森本 朱美	鳥取	E	2,602.0
4	唐見実世子	石川	E	2,392.5
5	木村 春恵	青森	U	2,325.0
6	大塚 恵美	大分	U	2,227.5
7	沖 美穂	JPCA	E	2,220.0
8	中村 珠藻	奈良	U	2,100.0
9	村中恵美子	東京	E	1,818.5
10	斎藤 綾	秋田	U	1,598.0
11	小高セツコ	埼玉	E	1,369.5
12	前川 康子	奈良	J	1,269.6
13	伊与田尚加	静岡	E	1,179.0
14	松永 舞美	香川	J	1,154.0
15	舟橋 豊子	東京	E	1,085.2
16	横尾 裕子	山形	J	1,068.5
17	塩原 桂子	東京	E	1,058.0
18	谷村祐美子	奈良	J	952.5
19	小谷 翠	愛知	E	922.0
20	許斐真由子	鹿児島	U	900.5
21	小野 翔子	栃木	J	890.0
22	福森 智子	三重	E	802.5
23	林 佐知子	東京	E	766.0
24	川添 綾子	高知	U	709.5
25	安里あゆみ	沖縄	J	668.5
26	横田 景子	埼玉	U	614.2
27	坂井田理沙	青森	U	595.0
28	増子 郁代	東京	E	583.0
29	西 加奈子	千葉	E	580.0
30	須藤 朋美	福島	J	560.0

F	氏名	所属	Ca	Point
31	南部 博子	長野	E	550.0
32	兼子 明子	鹿児島	E	548.0
33	大塚 歩	栃木	E	500.0
34	藤野むつみ	東京	E	498.0
35	小栗 美樹	岐阜	E	486.6
36	永田 萌子	大分	J	471.0
37	山口真喜子	京都	E	455.5
38	栗原 松江	埼玉	J	447.1
39	川戸はづき	東京	U	417.6
40	平中あゆ美	岩手	J	386.5
41	仁藤ひとみ	福井	E	382.4
42	宮崎 杏菜	大分	J	370.0
43	高橋いづみ	東京	E	300.0
43	福井万裕美	静岡	U	300.0
45	稲岡 智子	大阪	E	292.8
46	楠 里紗	東京	J	280.0
47	細矢由美子	神奈川	E	264.0
48	野坂 尚由	愛知	U	260.0
49	越後 祥子	青森	J	240.0
50	益田 聖子	福島	U	239.2
51	植野 海空	鹿児島	J	231.0
52	山本ひろみ	静岡	E	229.0
53	中込由香里	神奈川	E	220.0
54	山内 聡子	京都	J	215.0
55	能美さやか	秋田	J	214.5
56	遠藤 友子	大分	J	172.5
57	藤原亜衣里	新潟	U	153.6
58	玉城 さち	沖縄	J	135.0
59	山口麻理子	福井	E	126.4
60	窪堀 名恵	大阪	E	119.0
61	寺木 直美	福島	J	108.0
62	佐々木美恵	福井	E	77.7
63	中尾 友美	奈良	U	74.8
64	坂庭 理恵	群馬	J	72.0
64	浅岡 希美	神奈川	U	72.0
66	藤田 裕子	埼玉	E	71.4
67	高嶋美咲紀	鳥取	J	63.0
68	梶原 加名	大阪	E	62.9
69	遠山 恵	岩手	U	60.0
70	篠崎 新純	千葉	J	57.0
71	持田 恵	埼玉	J	54.0
72	野崎 裕希	大分	J	48.0
73	松尾 亜美	大分	J	42.0
74	落合麻衣子	宮城	J	39.0
75	伊藤 史子	三重	J	36.0
76	星川智佳子	岩手	J	33.0
77	木村 清香	福	E	24.3

[トラックレース]

タイムトライアル
男子エリート

1位 篠原 忍
群馬(U)
2,432.5 p

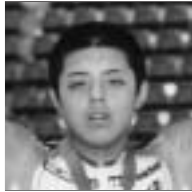


E	氏名	所属	Ca	Cl	Point
2	岡本 大嗣	愛媛	U		2,384.4
3	大森 慶一	北海道	U		1,840.0
4	在本 直樹	岡山	E		1,614.6
5	竹沢 浩司	富山	U		1,270.9
6	坂本 信也	福島	E		1,002.0
7	藤井 崇博	JPCA	E	P	872.0
8	藤田 竜矢	埼玉	U		840.0
8	伏見 俊昭	JPCA	E	P	840.0
10	濱田 浩司	JPCA	E	P	746.0
11	矢野 賢児	高知	E	m	644.2
12	大村 慶二	東京	E		605.2
13	岩本 和也	JPCA	E	P	583.5
14	村上 義弘	JPCA	E	P	550.0
15	鈴木 英介	静岡	U		520.5
16	田中 弘章	JPCA	E	P	479.2
17	前田 吉昭	石川	U		478.7
18	黒木 裕介	宮崎	U		472.0
19	柏野 智典	岡山	E		436.2
20	奥平 充男	京都	E	m	409.4
21	盛 一大	茨城	U		403.9
22	木村 圭吾	東京	U		401.2
23	小佐野文秀	JPCA	E	P	395.2
24	安藤 武史	神奈川	E		392.5
25	内村 泰三	JPCA	E	P	368.0
26	小峰 烈	長野	U		348.3
27	松村 友和	大阪	U		337.2
28	新田 康仁	JPCA	E	P	326.0
29	佐々木雄一	JPCA	E	P	309.2
30	佐野 梅一	JPCA	E	P	300.8
31	阿部 秀樹	青森	U		295.0
32	中石 昌芳	JPCA	E	P	277.6
33	松永 将	茨城	U		251.0
34	鈴木 昭博	愛知	U		245.0
35	菅田 和宏	宮城	U		244.5
36	篠原 龍馬	高知	U		231.0
37	木賊 弘明	北海道	U		220.0
38	浦門 義人	兵庫	U		206.0
39	稲村 成浩	JPCA	E	P	200.0
39	宮越 孝治	JPCA	E	P	200.0
41	植木 貴志	JPCA	E	P	192.4

E	氏名	所属	Ca	Cl	Point
42	大木 卓也	茨城	U		190.0
43	安東 宏高	大分	U		187.6
44	明田 春喜	北海道	U		170.0
45	藤原 義晴	岩手	U		160.0
45	古市 清隆	石川	U		160.0
45	萩原 孝之	JPCA	E	P	160.0
45	児玉 利文	JPCA	E	P	160.0
49	福井 敬司	鳥取	E	m	148.7
50	山口 裕之	山形	U		130.0
50	中川 一利	京都	U		130.0
50	三宅 達也	岡山	E		130.0
50	中村 浩士	JPCA	E	P	130.0
50	山根 泰道	JPCA	E	P	130.0
55	牧野真左彦	岐阜	U		128.5
56	三上 広	青森	U		118.0
57	太田 力	北海道	U		110.5
57	平林 大宜	岐阜	U		110.5
57	中山 延行	高知	U		110.5
60	小林 涉	神奈川	U		100.0
60	坂元 洋行	三重	U		100.0
60	陸野 圭司	大阪	U		100.0
60	池田 憲昭	香川	U		100.0
60	北村 匡章	JPCA	E	P	100.0
60	志智 俊夫	JPCA	E	P	100.0
66	皆川 直也	福島	U		85.0
66	井上 和郎	福井	U		85.0
66	宮川 拓也	滋賀	U		85.0
66	山崎 範行	岡山	E	m	85.0
70	長友 俊之	宮崎	U		82.6
71	山口 勲	栃木	E		82.0
71	小松 正典	JPCA	E	P	82.0
73	川畑 太一	宮崎	U		76.7
74	中川 章弘	鹿児島	E		76.0
74	中村 美千隆	JPCA	E	P	76.0
76	鷹木 真吾	岩手	U		70.8
76	小堺 浩二	石川	U		70.8
78	村上 善彦	東京	U		68.0
79	矢野 昌彦	栃木	U		64.9
80	仲松 康太	大阪	U		64.6
81	斉藤 英成	東京	U		61.0
82	前川 亮二	福井	U		60.0
83	高橋 由記	群馬	U		56.0
83	黒木 直人	宮崎	U		56.0
83	足達 重満	JPCA	E	P	56.0
86	千葉 浩	岩手	E	m	47.6
86	古川 貴通	大阪	U		47.6
86	藤原 隆	岡山	E	m	47.6
89	阿部 琢也	東京	U		39.0
90	西川 哲平	和歌山	U		36.0
91	須藤 卓	秋田	U		34.0
91	小嶋 洋介	京都	E		34.0
93	佐々木一美	岩手	U		30.0
93	西尾 孝政	埼玉	E		30.0
93	福本 大輔	山口	E		30.0
93	善利 裕生	JPCA	E	P	30.0
97	阿久津 修	栃木	U		28.0
98	山口 大助	群馬	U		26.0
99	本間 啓介	山形	E	m	25.5
99	門松 克己	大阪	E	m	25.5
99	中垣 孝明	広島	E	m	25.5
102	宮内 善光	群馬	U		24.0
102	廣瀬 翔平	富山	U		24.0
102	三宅 裕武	三重	U		24.0
105	嶋貫 高大	宮城	U		23.8
105	伊藤 太一	山梨	U		23.8
105	稲川 翼	大阪	U		23.8
105	横山 健一	岡山	U		23.8
109	高橋 浩幸	京都	E		22.1
110	林 正明	香川	U		22.0
110	丸山 繁一	JPCA	E	P	22.0
112	国友 猛	滋賀	E		20.4



タイムトライアル
男子ジュニア



1位 西村 行貴
熊本
1,533.2 p

J	氏名	所属	Cl	Point
2	白井 昌巨	岐阜	u	1,400.0
3	屋良 朝春	沖縄	u	1,100.0
4	中田 博之	富山	u	1,060.0
5	永井 清史	岐阜	u	1,040.0
6	橋本 強三	愛媛	u	924.4
7	井上 雄三	埼玉	s	690.0
8	福田 正人	埼玉	u	598.5
9	須藤 雄太	千葉	u	585.5
10	今泉 薫	群馬	u	566.2
11	中山 健	新潟	u	554.8
12	平間 一洋	宮城	u	487.2
13	武田 光史	秋田	u	423.7
14	白水 洵	福岡	u	380.5
15	田中 幹雄	石川	u	329.8
16	鷺田 佳史	福岡	u	320.9
17	五日市 誠	青森	u	309.5
18	甲斐 康昭	群馬	u	296.5
19	田畑 英行	岩手	u	291.2
20	山田 敦也	北海道	u	252.0
21	原田 佳輝	岐阜	u	234.0
22	山口 慎吾	北海道	u	231.0
23	高橋 秀吉	秋田	s	229.8
24	小林 彰夫	福島	u	218.0
25	長尾 明大	香川	u	209.0
26	本間 光	北海道	u	203.0
26	吉川 修司	京都	u	203.0
28	島田 迅	京都	u	200.0
29	北津留 翼	福岡	u	197.0
30	鈴木 宏幸	愛知	u	184.8
31	関 智晴	新潟	u	180.0
32	柿本 勇介	大分	u	151.0
33	工藤 大輔	茨城	u	150.4
34	高田 輝	秋田	u	140.0
34	福本 規秀	東京都	u	140.0
34	柳橋 真也	広島	u	140.0
37	岩瀬 誠也	熊本	u	136.0
38	小野 大介	福島	u	126.4
39	片山 大輔	静岡	u	112.0
39	野口 智史	岐阜	u	112.0
39	立石 依太	大阪	u	112.0
39	前田 直也	岡山	u	112.0
39	伊藤 大彦	徳島	u	112.0
44	徳山 広海	広島	u	110.5
45	池田 良	広島	u	103.8
46	笠嶋 誠	福岡	u	91.0
46	山出 裕幸	福岡	u	91.0
46	田澤 慎一	静岡	u	91.0
46	藤木 裕	京都	u	91.0
46	河端 朋之	鳥取	u	91.0
51	椎木尾拓哉	和歌山	u	85.4
52	喜納 隆志	沖縄	u	80.0
53	川村 崇	東京	u	70.9
54	二瓶 孝信	埼玉	u	70.0
54	長谷川修平	三重	u	70.0
54	伊藤 篤紀	福井	u	70.0
54	福本 博	兵庫	u	70.0
54	北村 直人	鳥取	u	70.0
54	高谷 潤	高知	u	70.0
60	高塩 讓次	栃木	u	68.0
61	菊谷 信一	大阪	u	67.2
62	佐藤 友和	大岩	s	64.6
62	榎塚 麻人	香川	u	64.6

J	氏名	所属	Cl	Point
64	前田 雅則	和歌山	u	62.2
65	緒方 剛	埼玉	u	60.0
66	室谷 研二	石川	u	53.2
66	倉知 裕也	愛知	u	53.2
66	中島 敦史	京都	u	53.2
66	辻 龍一	大阪	u	53.2
66	岡 龍	岡山	u	53.2
66	大谷 和也	香川	u	53.2
66	榎田 裕	熊本	u	53.2
73	桧原 稔明	奈良	u	52.0
74	原 誠宏	香川	u	47.6
74	小岩 大介	大分	u	47.6
76	斎藤 誠	徳島	u	46.5
77	清水 恒彦	宮城	u	39.2
77	鈴木 貴之	愛知	u	39.2
77	谷垣 雄基	京都	u	39.2
77	桑野 翔	香川	u	39.2
77	福山 健太	鹿児島	u	39.2
82	吉次 裕司	山口	u	34.0
82	米井 恭介	愛媛	u	34.0
84	糸賀 賢司	福島	u	28.0
84	金澤 竜二	福島	u	28.0
84	山崎 泰史	神奈川	u	28.0
84	笹倉 慎也	富山	u	28.0
84	石川 亮太	静岡	u	28.0
84	山口 健治	大阪	u	28.0
84	河村 研吾	岡山	u	28.0
84	山下 真吾	高知	u	28.0
92	田村 智彦	高知	u	23.8
93	岩崎 将士	青森	s	22.1
93	矢和田朗人	徳島	u	22.1
95	小松 智嗣	青森	u	21.0
95	寺西 守	長野	u	21.0
95	野路 大地	福岡	u	21.0
95	内田 晃弘	静岡	u	21.0
95	福島 高弘	大阪	u	21.0
95	中村 里之	奈良	u	21.0
95	斉藤 弘幸	岡山	u	21.0
95	小林 弘和	佐賀	u	21.0
103	木村 隆弘	徳島	u	20.4
104	千葉 勇気	岩手	u	19.6
104	佐々木雄太	宮城	u	19.6
104	松田 優一	茨城	u	19.6
104	鈴木 英之	静岡	u	19.6
104	佐川 翔吾	大阪	u	19.6
104	宮下 堯之	兵庫	u	19.6
104	橋 純也	広島	u	19.6
104	松田 直也	大分	u	19.6
112	湊 年雄	香川	u	18.7
113	高谷 敏史	青森	u	18.2
113	三瀧 光誠	山形	u	18.2
113	久保 貴雅	千葉	u	18.2
113	藤土 拓也	兵庫	u	18.2
113	大賀 淳生	岡山	u	18.2
113	小川 雅也	大分	u	18.2
119	林 信祐	大分	u	16.8
119	平川 朋春	青森	u	16.8
119	大沢 大夢	埼玉	u	16.8
119	市野 育人	京都	u	16.8
119	上田 哲	奈良	u	16.8
119	益岡 健二	岡山	u	16.8
119	疋田雄一朗	大分	u	16.8
126	海藤 真巨	大宮	u	15.4
126	清野 亘	山形	u	15.4
126	片折 勇輝	埼玉	u	15.4
126	臼井孝司郎	京都	u	15.4
126	小西 康夫	鳥取	u	15.4
126	辻 憲志郎	熊本	u	15.4

スプリント
男子エリート



1位 湯原 正行
長野(E)
2,701.5 p

E	氏名	所属	Ca	Cl	Point
2	植木 和広	神奈川	U		2,326.0
3	布居 寛幸	JPCA	E	P	1,646.0
4	奥平 充男	京都	E	m	1,219.2
5	大崎飛雄馬	愛媛	E		1,125.2
6	塩原 正長	広島	E	m	1,074.2
7	金子 貴志	JPCA	E	P	1,040.0
8	三宅 裕武	三重	U		918.0
9	渡邊 晴智	JPCA	E	P	872.0
10	明田 春喜	北海道	U		773.5
11	青沼 寿	宮城	U		742.0
12	小川 圭二	JPCA	E	P	620.0
13	小野 旭裕	兵庫	U		602.0
14	吉田 真也	兵庫	U		578.5
15	北野 大地	岐阜	U		445.0
16	櫻山新太郎	福岡	U		402.7
17	飯田 威文	JPCA	E	P	325.2
18	藤田 竜矢	埼玉	U		325.0
19	大木 卓也	茨城	U		266.0
20	高橋 峻	北海道	U		250.0
21	松永 将	茨城	U		224.2
21	柏野 智典	岡山	E		224.2
23	安藤 武史	神奈川	E		202.9
24	篠原 忍	群馬	U		200.0
24	伏見 俊昭	JPCA	E	P	200.0
24	川原 義哲	JPCA	E	P	200.0
24	久富 武	JPCA	E	P	200.0
24	前反祐一郎	JPCA	E	P	200.0
29	高橋 孝太	秋田	U		187.6
30	朝倉 佳弘	東京	U		173.5
31	菅田 和宏	宮城	U		170.0
32	河口 誉	三重	U		160.0
32	佐藤慎太郎	JPCA	E	P	160.0
32	山田 英樹	JPCA	E	P	160.0
32	伊勢崎彰大	JPCA	E	P	160.0
32	若松 将弘	JPCA	E	P	160.0
32	高城 信雄	JPCA	E	P	160.0
32	吉永 好宏	JPCA	E	P	160.0
39	田中伊久男	奈良	E	m	150.5
40	森田 光高	東京	U		140.0
41	山本 啓太	兵庫	U		130.0
41	金子 真也	JPCA	E	P	130.0
41	松井 英幸	JPCA	E	P	130.0
41	石丸 寛之	JPCA	E	P	130.0
41	石村 英之	JPCA	E	P	130.0
46	小堺 浩二	石川	U		118.0
47	太田 力	北海道	U		110.5
47	秋田 謙	愛知	E		110.5
47	太田 孝幸	岡山	U		110.5
50	橋本 勝弘	愛媛	U		100.5
51	山下 直	群馬	U		100.0
51	若園 賢二	岐阜	U		100.0
51	廣瀬 健一	京都	U		100.0
51	吉松 直人	高知	U		100.0
51	佐藤 康紀	JPCA	E	P	100.0
51	鈴木 孝征	JPCA	E	P	100.0
51	古城 英之	JPCA	E	P	100.0
58	太刀川 一成	千葉	U		87.6
59	後藤 正志	岐阜	U		85.0
59	古川 貴通	大阪	U		85.0
61	芳井 一成	岡山	E		77.6
62	三上 広	青森	U		76.0
62	高橋 隼斗	千葉	U		76.0
62	広瀬 大介	京都	E		76.0
62	福本 大輔	山口	E		76.0

E	氏名	所属	Ca	Cl	Point
62	兒玉慎一郎	JPCA	E	P	76.0
67	石田岳彦	岩手	U		64.6
67	高江洲昌太	石川	U		64.6
67	浦門義人	兵庫	U		64.6
70	丸尾哲司	千葉	U		60.0
71	内田善基	静岡	E	m	56.0
71	山本訓道	静岡	E		56.0
71	長池亮	香川	E		56.0
71	宇根秀俊	JPCA	E	P	56.0
75	田村直人	岩手	U		47.6
75	西川哲平	和歌山	U		47.6
77	木賊弘明	北海道	U		40.0
77	藤田明人	京都	U		40.0
79	丸山貴秀	秋田	U		34.0
79	松本陽介	群馬	U		34.0
79	佐久間利彦	奈良	U		34.0
82	桜井健	JPCA	E	P	30.0
83	井戸川智則	福島	U		25.5
83	池畑陽一郎	滋賀	E	m	25.5
85	白倉紀彦	新潟	U		23.8

スプリント
男子ジュニア

1位 石橋 慎太郎
静岡(s)
2,505.0 p



J	氏名	所属	Cl	Point
2	永井清史	岐阜	阜	1,910.0
3	青木亮太	群馬	馬	1,864.0
4	齋藤友幸	静岡	岡	1,224.6
5	北津留翼	福岡	岡	u 1,155.5
6	屋良朝春	沖縄	縄	671.0
7	鷹木官玄	岩手	手	656.0
8	渡部幸訓	福島	島	586.8
9	前田義和	鹿児島	鹿	571.2
10	荻原尚人	宮城	城	527.0
11	藤木裕	京都	都	374.0
12	井上雄三	埼玉	埼	s 335.0
13	山田敦也	北海道		280.0
14	長谷川修平	福井	井	u 267.0
15	徳山広海	広島	島	248.0
16	山田哲也	岐阜	阜	u 247.8
17	中山健	新潟	潟	239.6
18	古川喬	新潟	潟	226.4
19	川村崇	東京	京	216.2
20	河端朋之	福島	島	u 188.0
21	小田倉勇二	栃木	木	184.0
22	大瀬智己	兵庫	庫	182.0
23	須賀和彦	茨城	城	u 179.9
24	伊藤大彦	徳島	島	173.1
25	斎藤誠	徳島	島	170.0
26	吉本卓仁	福岡	岡	151.0
27	須藤雄太	千葉	葉	140.0
27	長尾明大	香川	川	140.0
29	古屋晋也	大分	分	138.2

J	氏名	所属	Cl	Point
30	須藤誠	千葉	葉	137.5
31	佐藤友和	岩手	手	s 136.0
31	鈴木啓介	愛媛	媛	136.0
33	松山桂輔	愛媛	媛	125.0
34	谷口竜紀	和歌山	山	u 119.0
35	飯島真一郎	山梨	梨	113.1
36	本間光	北海道		112.0
36	山口慎吾	北海道		112.0
36	梨本正和	新潟	潟	112.0
36	中田博之	富山	山	112.0
36	吉川修司	京都	都	112.0
41	原誠宏	香川	川	u 110.5
42	佐伯将佑	山口	口	106.0
43	田畑英行	岩手	手	91.2
44	相原海心	北海道		91.0
44	米田和正	北海道		91.0
44	平間一洋	宮城	城	91.0
44	西巻秀太	新潟	潟	91.0
44	佐川翔吾	大阪	阪	91.0
44	重安宏則	岡山	山	91.0
44	谷脇正章	香川	川	91.0
51	山岡義英	香川	川	u 86.8
52	山原務	香川	川	u 85.0
53	寺田俊	秋田	田	78.4
54	芳賀真人	福島	島	74.2
55	徳吉正治	福岡	岡	72.7
56	川畑哲	山梨	梨	70.0
56	村上晋	福井	井	70.0
56	新井允史	愛媛	媛	70.0
56	水原弘幸	兵庫	庫	70.0
56	小原佑三	福島	島	70.0
56	橋本強	愛媛	媛	70.0
62	原口賢一	長野	野	67.2
63	加藤愛彬	山口	口	u 64.6
63	田村智彦	高知	知	u 64.6
63	寺田信彦	高知	知	u 64.6
66	小野大介	福島	島	u 53.2
66	笹倉慎也	富山	山	u 53.2
66	植松和夫	富山	山	u 53.2
66	柴崎俊光	三重	重	53.2
66	岩本拓明	兵庫	庫	u 53.2
66	坂本裕季	兵庫	庫	u 53.2
66	布広健	鳥取	取	u 53.2
66	武井利夫	香川	川	u 53.2
74	松岡貴久	熊本	本	47.6
75	深瀬貴弘	神奈川	川	39.2
75	伊原弘幸	福井	井	39.2
75	萩原広明	静岡	岡	39.2
75	椎木尾拓哉	和歌山	山	u 39.2
75	橋本勇人	和歌山	山	u 39.2
75	藤井雅浩	岡山	山	39.2
75	蔵野まさみ	宮崎	崎	39.2
82	木村哲也	愛媛	媛	34.0
83	五日市誠	青森	森	28.0
83	千葉勇気	岩手	手	u 28.0
83	樽本佳隆	岐阜	阜	28.0
83	野口智史	岐阜	阜	28.0
83	樋口房夫	大阪	阪	28.0
83	太田隆一郎	岡山	山	28.0
83	高谷潤	高知	知	28.0
83	榎田裕	熊本	本	28.0
91	森隆司	香川	川	25.5
92	尾形恭太	青森	森	21.0
92	大畑裕貴	埼玉	玉	21.0
92	鎌仲勇気	富山	山	21.0
92	森俊文	石川	川	21.0
92	前田剛志	三重	重	u 21.0
92	立石依太	大阪	阪	21.0
92	米川尚輝	奈良	良	u 21.0
92	林克彦	高知	知	21.0
100	窪田晃人	山梨	梨	20.4

ロード・トラック

カテゴリー・クラス区分

エリート:E

(プロ:EP、マスター:Em)

アンダー-23:U

ジュニア:J

(15才:Ju、18才で1~3月生:Js)



個人追抜競走
男子エリート

1位 黒木 裕介
宮崎(u)
2,730.0 p



E	氏名	所属	Ca	Cl	Point
2	坂口 博	愛知	E		2,422.0
3	伊藤 太一	山梨	U		1,949.5
4	飯島 規之	JPCA	E	P	840.0
5	鳥生 知八	JPCA	E	P	832.0
6	吉井 功治	東京	E	m	804.2
7	諸橋 愛	JPCA	E	P	746.0
8	浦門 義人	兵庫	U		667.0
9	行成 秀人	香川	E		602.0
10	岡崎 和也	JPCA	E	P	583.5
11	河崎 恵治	JPCA	E	P	580.0
12	工藤 紀夫	秋田	E		553.9
13	盛 一大	茨城	U		469.2
14	清水 都貴	鹿児島	U		412.6
15	小嶋 洋介	京都	E		340.2
16	清水 良行	岡山	U		338.2
17	吉野 鉄平	広島	U		329.2
18	鈴木 信也	富山	E		301.6
19	飯島 誠仁	JPCA	E	P	264.9
20	高橋 仁	JPCA	E	P	241.2
21	高橋 辰徳	宮城	U		233.0
22	RYNO BRADLEY	北海道	E		218.0
23	班目真紀夫	福島	E		210.0
24	宮川 拓也	滋賀	U		200.0
24	木部 孝美	JPCA	E	P	200.0
24	矢部 和彦	JPCA	E	P	200.0
24	中井 健二	JPCA	E	P	200.0
24	真鍋 伸也	JPCA	E	P	200.0
29	吉井 淳	広島	U		172.5
30	明珍多雄	福島	U		168.0
31	福本 将	広島	U		160.0
31	木村 元信	JPCA	E	P	160.0
31	鈴木龍之介	JPCA	E	P	160.0
31	工 正信	JPCA	E	P	160.0
31	森山 昌昭	JPCA	E	P	160.0
36	藤原 義晴	岩手	U		136.0
37	平林 大宜	岐阜	U		132.7
37	西村 拓也	京都	E		132.7
39	古川 孝行	JPCA	E	P	130.0
39	飯田 義広	JPCA	E	P	130.0
39	安川 勤	JPCA	E	P	130.0
39	江嶋 康光	JPCA	E	P	130.0
43	岡田 将太	茨城	U		126.0
44	高橋 栄光	岩手	E		114.5
45	坂本 信也	福島	E		113.0
46	菅原 勝良	埼玉	E	m	112.6
47	金井 慎次	静岡	U		100.0
47	今西 尚志	京都	E	m	100.0
47	阪田 晋司	京都	U		100.0
47	白木 正彦	JPCA	E	P	100.0
47	松尾 淳	JPCA	E	P	100.0
47	加藤 明久	JPCA	E	P	100.0
53	阿部 秀樹	青森	U		82.6
54	中里 聡史	埼玉	E		76.0
54	阿部 良之	JPCA	E	P	76.0
54	亀井 雅斗	JPCA	E	P	76.0
57	向川 尚樹	大阪	U		70.8
58	船田 隆行	長野	U		64.9
59	伊藤 博人	秋田	E	m	64.6
60	高倉 秀輝	兵庫	U		56.0
61	八重樫健治	岩手	E	m	47.6
62	小野 栄一	山形	U		42.0
63	水尾 和孝	神奈川	U		40.0
63	三浦 勇一	京都	U		40.0
63	山崎 敏正	大阪	E	m	40.0

E	氏名	所属	Ca	Cl	Point	
66	大塚 潤	静岡	岡	U	36.0	
67	斎藤 義靖	宮城	E	m	34.0	
68	小野寺孝太	岩手	手	U	33.0	
69	稲子 淳一	東京	京	U	30.0	
69	中井 隆之	京都	東	U	30.0	
69	武藤 大輔	高知	高	E	30.0	
72	大竹 順	京都	京	E	28.0	
72	浜田 繁信	岡山	山	E	m	28.0
72	泉川 芳則	香川	香	U	28.0	
75	稲田 佳弘	愛知	知	U	26.0	
75	入谷 壽輝	香川	香	U	26.0	
75	鈴木 新史	JPCA	E	P	26.0	
78	日向 太祐	青森	森	U	25.5	
79	倉部 雄司	東京	東	U	24.0	
79	森 正和	静岡	岡	E	24.0	
79	山本 泰裕	大阪	阪	E	24.0	
79	佐々木悠哉	奈良	奈	U	24.0	
83	成田 安秋	青森	森	E	m	23.8
84	藤原 孝義	宮城	城	E		22.1
85	山崎 潤	長野	野	E		22.0
85	山崎 範行	岡山	山	E	m	22.0
85	本田 浩章	熊本	本	U	22.0	



個人追抜競走
男子ジュニア

1位 白井 昌巨
岐阜
1,350.0 p



J	氏名	所属	Cl	Point
2	明珍 周兵	福島		1,141.5
3	高島 豪	埼玉		892.0
4	吉田 公樹	青森		541.2
5	小岩 大介	大分		390.0
6	大野 涼太	青森		315.0
7	辻 龍一	大阪		291.6
8	熊谷 薫	福島	u	290.6
9	小倉 知幸	福島		270.3
10	池田 丈志	奈良		260.0
11	佐藤 友和	岩手	s	235.2
12	柏原 剛	京都		231.0
13	水野 悟志	静岡		206.0
14	矢代 慎吾	富山		204.4
15	中島 康晴	福岡		191.7
16	糸賀 賢司	福島		190.0
17	緒方 剛	埼玉		166.2
18	天沼 雅貴	北海道		140.0
18	白浜 慶一	広島		140.0
18	檜塚 麻人	香川		140.0
21	小川 雅世	大分		123.7
22	三輪 俊史	北海道		112.0
22	甲斐 康昭	群馬		112.0
22	吉次 裕司	山口	u	112.0
22	蓮井 祐輝	香川		112.0
22	西村 行貴	熊本		112.0

J	氏名	所属	Cl	Point
27	塩澤 俊彦	栃木		91.0
27	田中 幹雄	石川		91.0
27	小森 正和	岐阜		91.0
27	岡 龍	岡山	u	91.0
27	石川 貴仁	香川		91.0
27	大村 寛	鹿児島	u	91.0
33	佐藤 佑一	岩手		81.2
34	親川 泰典	岩手		70.0
34	吉田 裕全	埼玉		70.0
34	秋山 英也	長三		70.0
34	浅井 康太	三重		70.0
34	奥田 雄一	奈良		70.0
34	阿部 隼也	岡山		70.0
34	和泉 将志	愛媛		70.0
34	鈴木 栄吉	大分		70.0
42	笹原 裕	山形	u	56.0
43	野村 泰弘	東京		53.2
43	中山 健	新潟		53.2
43	青山 太志	岐阜		53.2
43	中村 正人	京都		53.2
43	田中 雄大	島根		53.2
43	筒井 宏	高知		53.2
49	小泉 圭	茨城		39.2
49	鷺田 幸司	福井	u	39.2
49	馬場 勝寛	愛知		39.2
49	大江 健人	京都		39.2
49	山本 広矢	鳥取		39.2
49	戸田 大策	香川		39.2
49	井上 貴志	福岡		39.2
56	身崎 琢磨	宮城	u	28.0
56	金山慎一郎	千葉	u	28.0
56	佐々木 暢	福井		28.0
56	石田 真一	静岡		28.0
56	村田建一朗	大阪	u	28.0
56	齊藤 弘幸	岡山		28.0
56	松本 真昌	高知		28.0
56	是永慎太郎	福岡		28.0
64	蛭名 洋平	青森		21.0
64	土井 雪広	山形		21.0
64	石井 映行	埼玉		21.0
64	小口 雄	長野		21.0
64	西谷 晃一	静岡		21.0
64	宮田 和幸	兵庫	u	21.0
64	小野田芳春	鳥取		21.0
64	青木 優彰	高知	u	21.0
64	川崎 大慈	熊本		21.0
64	杉山 悠也	秋田		19.6
73	三森 重明	福岡		19.6
73	深谷 俊	神奈川	u	19.6
73	杉山 正明	静岡	u	19.6
73	吉田 侑史	兵庫	u	19.6
73	末広 真之	広島	u	19.6
73	是永 幸寛	福岡	u	19.6
80	今野 裕紀	秋田	u	18.2
80	立里 匡道	山形	u	18.2
80	黒沢 洋介	神奈川		18.2
80	大河 宏彰	愛知		18.2
80	嶋谷 淳志	兵庫		18.2
80	白神 将弘	岡山		18.2
80	高野 慎也	鹿児島		18.2
87	本間 雅春	秋田		16.8
87	蜂巣 敏行	栃木		16.8
87	鈴木 庸央	静岡		16.8
87	藤田 達也	岡山		16.8
87	園田 鉄兵	熊本		16.8
92	青木 広之	宮城		15.4
92	高橋 基統	宮城		15.4
92	藤原 新悟	山梨		15.4
92	小林 哲也	静岡		15.4
92	岡田 真	岡山		15.4
92	假屋 和之	熊本		15.4

ポイントレース
男子エリート



1位 吉井 功治
東京(E,m)
2,555.5 p

E	氏名	所属	Ca	Cl	Point
2	西谷 泰治	広島	U		1,691.0
3	坂口 博	愛知	E		1,422.6
4	三上 広	青森	U		1,358.2
5	大塚 英伸	JPCA	E	P	1,126.0
6	福島 晋一	JPCA	E	P	1,000.0
7	岡部 英人	富山	E		963.8
8	楠本 正昭	愛知	E		936.6
9	清水 都貴	鹿児島	U		919.5
10	内藤 宣彦	JPCA	E	P	840.0
11	飯島 誠	JPCA	E	P	750.0
12	齋藤 勝	JPCA	E	P	672.0
13	鈴木 涼平	宮城	U		664.2
14	狩野 智也	JPCA	E	P	650.0
15	大内 薫	大阪	E		645.0
16	清水 良行	岡山	U		632.0
17	武藤 大輔	高知	E		623.6
18	飯島 一信	山梨	U		616.9
19	飯島 規之	JPCA	E	P	580.0
20	大矢 繁	奈良	E		520.5
21	岩本 和也	JPCA	E	P	519.2
22	菅原 勝良	埼玉	E	m	457.1
23	浅野 英明	大阪	U		400.2
24	鬼形 博之	大群	E		389.2
25	西村 拓也	京都	E		348.5
26	佐々木 健司	JPCA	E	P	335.2
27	高橋 秀作	秋田	E		298.5
28	大塚 潤	静岡	U		280.0
29	辻 貴光	京都	U		266.3
30	中川 康二郎	茨城	E	m	261.8
31	神田 聖治	JPCA	E	P	256.0
32	向川 尚樹	大阪	U		247.6
33	三浦 眞一郎	和歌山	U		240.0
34	五味 実	JPCA	E	P	239.2
35	班目 真紀夫	福島	U		234.8
36	郡山 善貴	岐阜	U		226.0
37	普久原 奨	沖縄	U		214.0
38	高橋 栄光	岩手	E		210.5
39	藤原 隆	岡山	E	m	201.4
40	岡崎 和也	JPCA	E	P	200.0
41	有賀 義文	埼玉	E	m	193.2
42	堀内 武仁	山梨	U		190.0
43	小林 太樹	大阪	E		186.5
44	広瀬 学	石川	E	m	180.5
45	小野寺 保	北海道	E		170.0
45	坂本 安曇	兵庫	E		170.0
47	平田 崇昭	JPCA	E	P	168.0
48	三村 和輝	秋田	U		166.2
49	小林 涉	神奈川	U		165.2
50	石田 拓司	岐阜	U		160.0
50	旭 健太郎	JPCA	E	P	160.0
50	鰐淵 正利	JPCA	E	P	160.0
50	窓場 加乃敏	JPCA	E	P	160.0
54	四宮 哲郎	JPCA	E	P	157.6
55	岡部 武	福島	U		153.1
56	深田 直樹	長野	E		145.0
57	岡本 健	和歌山	E		139.6
58	馬場 武蔵	北海道	U		136.0
58	佐藤 朋也	秋田	U		136.0
58	工藤 考生	埼玉	U		136.0
58	浜田 繁信	岡山	E	m	136.0
62	行成 秀人	香川	E		134.0
63	中川 司	JPCA	E	P	130.0
63	中村 考志	JPCA	E	P	130.0
65	山本 敬純	大阪	U		123.8

E	氏名	所属	Ca	Cl	Point
65	長野 耕治	愛媛	E		123.8
67	永平 順一	北海道	U		110.5
68	鈴木 謙一	静岡	U		109.0
69	大塚 健一郎	JPCA	E	P	100.8
70	堀川 大地	群馬	U		100.0
70	北村 貴幸	JPCA	E	P	100.0
70	小嶋 雄太	JPCA	E	P	100.0
70	田川 辰二	JPCA	E	P	100.0
74	任田 隆	岐阜	U		92.4
75	明珍 久雄	福島	U		88.0
76	山本 雅道	神奈川	E		87.1
77	井上 晴雄	岡山	E		85.0
78	岩本 竜太郎	広島	U		76.0
78	飯田 威文	JPCA	E	P	76.0
80	藤田 将志	三重	E		70.8
80	平岩 寿郎	京都	U		70.8
82	寺本 道彦	島根	E		65.0
83	中里 聡史	埼玉	E		64.9
84	渡邊 哲平	京都	U		56.0
85	緒方 千治	広島	E		47.6
85	山田 哲治	高知	E	m	47.6
85	水間 大輔	鹿児島	U		47.6
88	小笠原 豪	青森	U		45.0
89	杉山 琢哉	三重	U		40.0
89	河崎 恵治	JPCA	E	P	40.0
91	水尾 和孝	神奈川	U		39.0
92	小林 誠	滋賀	U		34.0
92	石堂 大悟	広島	E		34.0
94	神馬 有貴	埼玉	U		30.0
94	中田 尚志	京都	E	m	30.0
96	野寺 秀徳	JPCA	E	P	28.0
97	加倉 正義	JPCA	E	P	26.0
98	浪岡 宜隆	宮城	E		25.5
98	西川 将紀	兵庫	E		25.5
98	村岡 哲	広島	E	m	25.5
98	櫻脇 哲也	徳島	E	m	25.5
102	石田 宏樹	青森	U		24.0
102	阿部 良之	JPCA	E	P	24.0
102	林 次郎	JPCA	E	P	24.0
105	矢内 雄一	宮城	E		23.8
105	中垣 孝明	広島	E	m	23.8
107	舟窪 俊彦	福島	U		22.1
107	森田 光高	東京	U		22.1
107	上田 誠	奈良	U		22.1
107	内田 博之	徳島	E		22.1
111	佐野 伸弥	岐阜	U		22.0
111	山本 泰裕	大阪	E		22.0
113	梅本 哲応	大阪	U		21.0
114	八重 櫻健治	岩手	E	m	20.4
114	山本 健一	千葉	E		20.4
114	横山 健一	岩手	U		20.4
117	園 直衛	岡山	U		18.7
117	清水 実	山梨	U		18.7



ポイントレース
男子ジュニア



1位 片山 智晴
岡山
1,473.0 p

J	氏名	所属	Cl	Point
2	高島 豪	埼玉	u	1,271.0
3	池田 丈志	奈良	u	1,000.0
4	廣瀬 勝光	群馬	u	910.6
4	鷲田 佳史	福井	u	822.0
5	親川 泰典	岩手	u	777.0
7	柴田 祐也	岐阜	u	769.0
8	小岩 大介	大分	u	700.5
9	身崎 琢磨	宮城	u	537.9
10	土井 雪広	山形	u	528.0
11	相川 永伍	埼玉	u	474.2
12	隅田 幸助	広島	u	461.0
13	別府 史之	神奈川	u	400.0
14	松村 光浩	和歌山	u	362.7
15	福本 博	兵庫	u	355.6
16	谷垣 雄基	京都	u	345.6
17	西村 光太	三重	u	295.8
18	加藤 久詞	愛知	u	271.0
19	安里 勝徳	沖縄	u	253.8
20	天沼 雅貴	北海道	u	252.0
20	三瀧 光誠	山形	u	252.0
22	戸田 大策	香川	u	225.0
23	園田 鉄兵	熊本	u	212.0
24	中島 康晴	福井	u	203.0
25	三輪 俊史	北海道	u	182.0
26	林 信祐	青森	u	177.8
27	望月 純	静岡	u	166.2
28	井上 貴志	福岡	u	162.5
29	大村 寛	鹿児島	u	154.2
30	高森 旭二	神奈川	u	143.2
31	横山 彰人	北海道	u	140.0
32	石川 貴仁	香川	u	136.0
33	深谷 信行	福島	u	131.1
34	大高 真己	栃木	u	116.5
35	辻 龍一	大阪	u	112.6
36	本間 光	北海道	u	112.0
36	立里 匡道	山形	u	112.0
36	小椋 康寛	岐阜	u	112.0
36	柏原 剛	京都	u	112.0
36	松下 善紀	広島	u	112.0
36	筒井 宏	高知	u	112.0
36	上村 尚	鹿児島	u	112.0
43	楨塚 麻人	香川	u	110.5
44	森 隆司	香川	u	109.7
45	秋山 英也	長野	u	109.2
46	今井 卓	埼玉	u	101.2
47	辻 善卓	京都	u	99.6
48	福島 高弘	大阪	u	98.0
49	坂本 昌宏	青森	u	91.0
49	宮腰 圭祐	福井	u	91.0
51	岩瀬 誠也	熊本	u	84.0
52	木庭 翔吾	山口	u	81.4
52	和泉 将志	愛媛	u	81.4
54	山本 広矢	鳥取	u	79.6
55	向川 訓司	大阪	u	74.2
56	中野 達也	愛媛	u	73.6
57	神 裕樹	北海道	u	70.0
57	大谷 建樹	福井	u	70.0
57	澤戸 良太	静岡	u	70.0
57	吉田 健太郎	和歌山	u	70.0
57	田中 雄大	島根	u	70.0
57	青木 優弥	高知	u	70.0
57	假屋 和之	熊本	u	70.0
64	小野 哲裕	神奈川	u	64.6
65	國岡 広輝	岡山	u	64.0

J	氏名	所属	Cl	Point
66	下東 由朋	宮崎		63.6
67	大野 涼太	青森		53.2
67	宮本 学	千葉		53.2
67	廣川翔之輔	新潟		53.2
67	水野 悟志	静岡		53.2
67	南部 亮太	長崎		53.2
72	渡部 幸訓	福島		48.0
72	小泉 圭	茨城		48.0
74	齊藤 義弘	山口		43.1
75	室井 祐介	愛媛	s	42.0
76	佐藤 準	宮城		39.2
76	明珍 周兵	福島		39.2
76	望月 豪大	静岡		39.2
76	足立 照剛	奈良		39.2
76	谷野 和弘	岡山		39.2
76	中山 貴史	高知		39.2
76	東山 仁	熊本		39.2
83	山下 真吾	高知		34.0
84	長谷 勇武	香川	s	30.0
85	遠藤 義和	福島		28.0
85	高橋 祐貴	群馬		28.0
85	山本 聖吾	長野		28.0
85	伊藤 哲郎	石川		28.0
85	森 愛一郎	三重	u	28.0
85	島本 喜幸	和歌山		28.0
85	相原 章吾	徳島		28.0
92	金山 武	新潟		23.8
93	畑山 大樹	岩手		21.0
93	仲村 淳	秋田		21.0
93	武藤谷光志	千葉		21.0
93	渡辺 大悟	石川		21.0
93	富山 敬介	香川		21.0
93	川野 公志	鹿児島	u	21.0
99	今野 裕紀	秋田	u	19.6
99	柿沼 信也	埼玉		19.6
99	田野 将平	奈良	u	19.6
99	末広 真之	広島	u	19.6
99	阿部 功	高知		19.6
104	飯田 純司	山口		18.7
105	小野 満	宮城		18.2
105	山田 賢	神奈川		18.2
105	竹之内脩兵	京都	u	18.2
105	谷 則男	大阪		18.2
105	川部 裕司	岡山		18.2
105	湊 年雄	香川		18.2
111	千葉 桂輔	宮城		16.8
111	本間 雅春	秋田		16.8
111	山口 喜大	茨城	u	16.8
111	池田 直道	兵庫		16.8
111	長 義幸	和歌山	u	16.8
111	幸地 研伍	沖縄		16.8
117	熊谷 薫	福島	u	15.4
117	佐藤 京輔	福島		15.4
117	島田 真琴	東京	u	15.4
117	佐野 真義	大阪		15.4
117	岩本 拓明	兵庫	u	15.4
117	渡邊 稔之	岡山	u	15.4
117	黒岩 瑛汰	高知		15.4
117	久保田 一生	高知		15.4

ケイリン
男子エリート

1位 塩原 正長
広島(E,m)
2,936.0 p



E	氏名	所属	Ca Cl	Point
2	吉田 康則	岡山	E m	2,544.0
3	石丸 健次	千葉	E m	1,541.7

E	氏名	所属	Ca Cl	Point
4	小野 旭裕	兵庫	U	1,210.0
5	松本 陽介	群馬	U	1,174.0
6	山口 裕之	山形	U	964.0
7	檜崎 雅也	宮崎	U	856.0
8	篠原 忍	群馬	U	772.0
9	松村 友和	大阪	U	583.5
10	矢野 賢児	高知	E m	561.0
11	北野 大地	岐阜	U	554.2
12	松井 健	滋賀	U	413.0
13	鷹木 真吾	岩手	U	390.6
14	仲松 勝太	沖縄	E	383.5
15	高橋 仁	JPCA	E P	365.2
16	百々 敦史	三重	E	359.2
17	平岡 靖章	北海道	U	320.0
18	朝倉 佳弘	東京	U	300.2
19	青沼 寿	宮城	U	295.0
20	皆川 直也	福島	U	272.6
21	中村 幸二	富山	E m	256.0
22	小野木 一仁	岐阜	U	214.0
23	中塚 孝祐	大阪	E	212.0
24	平岩 寿郎	京都	U	205.0
25	前川 亮二	福井	U	200.0
26	大村 慶二	東京	E	165.2
27	小野寺 保	北海道	E	136.0
27	櫻井 丈	静岡	U	136.0
27	中山 延行	高知	U	136.0
30	時田 大助	栃木	E	130.0
30	中島 卓也	群馬	U	130.0
30	富永 真司	兵庫	U	130.0
33	永平 順一	北海道	U	110.5
33	高橋 孝太	秋田	U	110.5
33	桂馬 将人	新潟	U	110.5
33	稲田 佳弘	愛知	U	110.5
33	門松 克己	大阪	E m	110.5
33	柏野 智典	岡山	E	110.5
39	武田 良太	愛媛	U	100.5
40	阿久津 修	栃木	U	100.0
40	池田 憲昭	香川	U	100.0
42	佐竹 友幸	東京	U	88.5
43	後藤田 孝	福井	E m	85.0
43	清水 誠悟	大阪	E	85.0
43	江田 裕城	佐賀	U	85.0
46	牧野真彦	岐阜	U	84.0
47	井戸川 智則	福島	U	76.0
47	原 隆裕	京都	U	76.0
49	嶋 貴高	宮城	U	64.6
49	宮川 淳	石川	U	64.6
49	稲川 翼	大阪	U	64.6
52	山田 真充	青森	U	60.0
53	西尾 孝政	埼玉	E	56.0
53	山我 宗永	埼玉	U	56.0
55	藤原 孝義	宮城	E	47.6
55	算 五郎	長野	E	47.6
55	中野 博	大阪	E m	47.6
55	吉野 勝雄	島根	E m	47.6
59	武藤 尚人	岐阜	U	40.0
60	栗林 巧	青森	U	34.0
61	斉藤 翔	千葉	U	30.0
61	小堺 浩二	石川	U	30.0
63	園 直衛	岩手	U	28.0
63	新田 忠司	京都	U	28.0
65	和田 健次	岐阜	U	26.0
66	高橋 優功	秋田	E m	25.5
66	芳井 一成	岡山	E	25.5
68	今野 和之	宮城	U	24.0
69	新坂 和弘	青森	U	23.8
70	菅野 祥憲	岩手	U	22.0

ケイリン
男子プロ

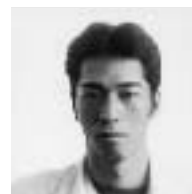
1位 内林 久徳
JPCA
1530.0 p



P	氏名	所属	Point
2	市田佳寿浩	JPCA	748.0
3	手島 慶介	JPCA	620.0
4	前田 拓也	JPCA	546.0
5	西川 親幸	JPCA	519.2
6	會田 正一	JPCA	291.2
7	伊藤 保文	JPCA	217.6
8	金古 将人	JPCA	200.0
8	山田 裕仁	JPCA	200.0
8	杉田 清典	JPCA	200.0
8	小川 巧	JPCA	200.0
8	児玉 広志	JPCA	200.0
13	池尻 浩一	JPCA	168.0
14	佐藤慎太郎	JPCA	160.0
14	小嶋 敬二	JPCA	160.0
14	小林 豊	JPCA	160.0
14	菊池 仁志	JPCA	160.0
14	横田 努	JPCA	160.0
19	伊藤 一貴	JPCA	130.0
19	細川 洋	JPCA	130.0
19	濱口 高彰	JPCA	130.0
19	三宅 伸	JPCA	130.0
19	室井 健一	JPCA	130.0
24	室井 安貴	JPCA	126.0
25	星島 太	JPCA	100.0
25	渡邊 隆	JPCA	100.0
27	鈴木 誠	JPCA	76.0
27	海田 和裕	JPCA	76.0
27	金山 栄治	JPCA	76.0
27	吉岡 稔真	JPCA	76.0
31	須田 雄一	JPCA	56.0
31	香川 雄介	JPCA	56.0
31	平田 崇昭	JPCA	56.0
34	井上 貴照	JPCA	40.0
34	玉木 勝実	JPCA	40.0
34	黒田 義高	JPCA	40.0
37	馬淵 紀明	JPCA	30.0
37	梶應 弘樹	JPCA	30.0

4 km速度競走
男子エリート

1位 楠本 正昭
愛知(E)
670.0 p



E	氏名	所属	Ca Cl	Point
2	盛 一大	茨城	U	583.6
3	鈴木 信也	富山	E	505.0
4	岡田 淑行	新潟	U	435.5
5	伊藤 大一	山梨	U	424.6
6	三好 陽一	愛媛	U	187.6
7	高橋 栄光	岩手	E	170.0
7	宮川 拓也	滋賀	U	170.0
7	長野 耕治	愛媛	E	170.0
10	浪野 宜隆	宮城	E	158.4
11	有賀 義文	埼玉	E m	136.0
11	西山 知宏	福井	E	136.0
11	浅野 英明	大阪	U	136.0
11	篠原 龍馬	高知	U	136.0
15	綾部 勇成	神奈川	U	134.0
16	岡本 健	和歌山	E	110.9
17	石崎 和寿	宮城	U	110.5
17	山崎 潤	長野	E	110.5

E	氏名	所属	Ca	Cl	Point
17	小林 太樹	大阪	E		110.5
17	山田 哲治	高知	E	m	110.5
21	清水 良行	岡山	U		100.5
22	高橋 辰徳	宮城	U		85.0
22	篠原 忍	群馬	U		85.0
22	郡山 雅仁	岐阜	E		85.0
22	向川 尚樹	大阪	U		85.0
26	出井 光一	千葉	U		64.6
26	中田 尚志	京都	E	m	64.6
26	西村 尚文	鹿児島	U		64.6
29	土持 隼人	愛知	U		47.6
29	辻 貴光	京都	U		47.6
31	千葉 浩	岩手	E	m	34.0
31	佐藤 淑彦	静岡	U		34.0
31	辻浦 圭一	奈良	U		34.0
31	森 真博	香川	U		34.0
35	岡部 武	福島	U		25.5
35	小嶋 洋介	京都	E		25.5
37	新坂 和弘	青森	U		23.8
37	内田 博之	徳島	E		23.8
39	伊勢 俊一	青森	E		22.1
39	岡田 将太	茨城	U		22.1
39	樫脇 哲也	徳島	E	m	22.1
42	鷹木 真吾	岩手	U		20.4
42	曾我 暁男	愛媛	E	m	20.4

J	氏名	所属	Cl	Point
15	阿部 功	高知		210.2
16	柴田 大全	埼玉		206.6
17	國岡 広輝	岡山		193.0
18	安部 龍文	大分		180.6
19	向川 訓司	大阪		166.6
20	小野 哲裕	神奈川		165.5
21	杉山 悠也	秋田		163.7
22	辻 善光	京都		161.0
23	長濱 健太	兵庫		144.2
24	横山 彰人	北海道		140.0
24	渡辺 大悟	石川		140.0
24	吉田 将成	岐阜		140.0
24	柏原 剛	京都		140.0
24	片山 智晴	岡山		140.0
29	岩瀬 誠也	熊本		138.5
30	高橋 秀吉	秋田	s	136.0
31	村形 幸侑	山形		131.6
32	緑川 修平	福島		131.1
33	高橋 恒	北海道		112.0
33	宮腰 圭祐	福井	u	112.0
33	山出 裕幸	福井		112.0
33	松村 哲栄	和歌山		112.0
33	松村 光浩	和歌山		112.0
33	横塚 麻人	香川		112.0
33	成松 一司	佐賀		112.0
40	田畑 英行	岩手		110.8
41	坂本 昌宏	青森		109.2
42	芳野 肇	愛媛	u	100.8
43	新谷 和仁	和歌山		98.0
44	古川 真矢	北海道	u	91.0
44	武藤 篤弘	群馬		91.0
44	原田 宜典	福井		91.0
44	上田 国広	三重		91.0
44	川口 世紀	鳥取		91.0
44	米井 恭介	愛媛		91.0
44	是永 慎太郎	福岡		91.0
51	戸田 大策	香川		85.0
52	谷 則男	大阪		78.4
53	森本 恵一	北海道	u	70.0
53	関根 大悟	埼玉		70.0
53	砂原 健一郎	愛知		70.0
53	前田 雅則	和歌山	u	70.0
53	桑村 達也	鳥取		70.0
53	多田 浩一郎	香川		70.0
59	増田 隆児	石川	s	64.6
60	児玉 瑛介	宮城	u	54.6
61	阿川 裕規	北海道	u	53.2
61	立里 匡道	山形	u	53.2

J	氏名	所属	Cl	Point
61	櫻井 透	神奈川		53.2
61	小原 公弘	福井		53.2
61	田澤 慎一	静岡		53.2
61	田代 匡	岐阜		53.2
61	松原 稔明	奈良		53.2
61	曾田 照彦	島根		53.2
69	中園 直樹	福岡		47.6
70	西澤 弘治	青森		43.4
71	花澤 純二	千葉		39.2
71	鎌仲 勇気	富山		39.2
71	笠嶋 誠	福井		39.2
71	楠谷 彰康	三重		39.2
71	溝田 綾介	広島		39.2
76	菊地 隼人	栃木		34.0
77	西牧 仁	福島		28.0
77	竹井 豪	長野		28.0
77	阪口 和宏	愛知	u	28.0
77	牧田 洋和	京都		28.0
77	金崎 修平	島根		28.0
77	森 隆司	香川		28.0
83	伊藤 貴史	高知		25.5
84	小菅 隼人	神奈川		23.8
85	佐々木 正美	青森		21.0
85	渡部 智幸	埼玉		21.0
85	森永 英也	愛知		21.0
85	早川 準一	三重		21.0
85	飯田 純司	山口		21.0
85	森田 紘生	高知		21.0
85	迫田 慎吾	鹿児島		21.0
92	福田 誠	青森		19.6
92	田中 俊	秋田		19.6
92	山崎 悟	茨城		19.6
92	藤原 洋平	京都		19.6
92	平子 創	岡山		19.6
92	太田 博喜	香川	u	19.6
92	東山 仁	熊本		19.6
99	横川 正之	山形		18.2
99	小林 彰夫	福島		18.2
99	菊地 純一	栃木		18.2
99	石浦 一憲	京都	u	18.2
99	桜井 太士	鳥取		18.2
99	山口 貴弘	佐賀		18.2
105	舟木 誠	福島	u	16.8
105	飯田 裕介	茨城		16.8
105	柳橋 真也	広島		16.8
105	岩丸 真也	熊本		16.8
109	中臺 賢	千葉		15.4
109	塚原 健治	熊本		15.4

4km速度競走
男子ジュニア

1位 鈴木 栄吉
大分
680.0 p



J	氏名	所属	Cl	Point
2	三澤 康人	宮城	u	616.5
3	糸賀 賢司	福島		614.2
4	田中 誠	福岡		446.0
5	望月 純	静岡		442.0
6	吉田 公樹	青森		432.0
7	西村 行貴	熊本		406.0
8	緒方 剛	埼玉		347.0
9	武田 光央	秋田		345.2
10	金山 武	新潟		316.3
11	桑野 翔	香川	u	255.0
12	青木 康貴	岐阜	u	252.0
13	清水 恒彦	宮城		231.5
14	柿本 勇介	大分		223.2

SHIMANO®

ペダリングセクション重視



株式会社シマノ 〒590-8577 堺市老松町3丁77番地 「お客様相談窓口」 電話 0722-43-2829
 当社の自転車部門の製品カタログご希望の方は、『カタログ希望』と明記し、300円切手同封の上、
 〒590-0944堺市柳屋町東1-1-1「シマノクラブPRセンター」宛にご郵送下さい。
 シマノ自転車製品は、インターネットホームページ「http://cycle.shimano.co.jp」でもご覧になれます。

乗車したまま走りきるコースレアウトがマウンテンバイクレースの世界的な流れになっています。そこで、シマノはよりペダリングを重視したSPDシューズをリリースしました。

高強度カーボンソール搭載
軽量シューズ
SH-M220
¥17,800
標準小売価格(税別)



泥づまりしにくい
シリーズ最軽量ペダル
PD-M858
¥12,600
標準小売価格(税別)



タイムトライアル
女子

1位 中尾 友美
奈良(U)
2,886.0 p



F	氏名	所属	Ca	Point
2	太刀川麻也	茨城	U	2,540.0
3	篠崎新純	千葉	J	2,247.0
4	大森 恵	北海道	J	1,927.0
5	遠藤 友子	大分	J	1,545.2
6	小野山恵美	愛媛	E	942.0
7	仁藤ひろみ	静岡	U	852.2
8	野坂 尚由	愛知	U	841.2
9	斎藤 綾	秋田	U	723.5
10	村中恵美子	東京	E	584.3
11	大塚 恵美	大分	U	555.2
12	横尾 裕子	山形	J	503.8
13	高嶋美咲紀	鳥取	J	458.4
14	小谷 翠	愛知	E	455.0
15	藤原亜衣里	新潟	U	414.2
16	遠山 恵	岩手	U	405.0
17	兼子 明子	鹿児島	E	384.5
18	落合麻衣子	宮城	J	344.8
19	三井 由香	兵庫	E	300.0
20	平中あゆ美	岩手	J	261.0
21	森本 朱美	鳥取	E	243.0
22	越後 祥子	青森	J	222.5
23	稲岡 智子	大阪	E	194.9
24	川戸はづき	大東京	U	192.7
25	杉村 久美	岩手	E	185.5
26	中村 珠藻	奈良	U	170.0
27	永田 萌子	大分	J	165.5
28	栗原 松江	埼玉	J	161.0
29	伊東 静香	宮城	J	151.2
30	横田 景子	埼玉	U	148.0
31	前川 康子	奈良	J	140.0
32	坂庭 理恵	群馬	J	139.6
33	許斐真由子	鹿児島	U	139.0
34	山内 聡子	京都	J	131.2
35	唐見実世子	石川	E	130.0
36	松永 舞美	香川	J	120.0
37	松尾 亜美	大分	J	120.0
38	川添 綾子	高知	U	112.8
39	一谷久美子	岡山	J	112.0
40	浅岡 希美	神奈川	U	110.5
41	能美さやか	秋田	J	100.8
42	坂元 由佳	石川	E	100.0
43	小野 翔子	栃木	J	95.6
44	山野邊 恵	岡山	J	91.0
45	寺木 直美	福島	J	82.8
46	坂井田理沙	青森	U	82.6
47	益田 聖子	福島	U	73.0
48	中尾ひびき	鳥根	J	70.0
49	岡田由佳子	愛知	J	65.0
50	石井 寛子	埼玉	J	60.0
51	荒木智恵美	島根	J	53.2
51	竹下ゆかり	岡山	J	53.2
53	田島 理江	福島	U	40.0
54	宮本あゆみ	岩手	J	39.2
55	星川智佳子	岩手	J	28.0
56	安里あゆみ	沖縄	J	26.4
57	池田 慶子	新潟	E	25.5
58	菅原 美穂	福島	J	23.8
59	花山 千宏	宮城	J	21.0
60	落合麻衣子	宮城	J	19.6
61	奥山美由希	宮城	J	16.8
62	渡邊さとみ	宮城	J	15.4

スプリント
女子

1位 中尾 友美
奈良(U)
2486.0 p



F	氏名	所属	Ca	Point
2	遠藤 友子	大分	J	2,142.0
3	太刀川麻也	茨城	U	1,840.0
4	大森 恵	北海道	J	1,245.0
5	藤原亜衣里	新潟	U	951.2
6	野坂 尚由	愛知	U	769.0
7	篠崎新純	千葉	J	719.2
8	大塚 恵美	大分	U	623.5
9	遠山 恵	岩手	U	549.5
10	兼子 明子	鹿児島	E	420.2
11	須藤 朋美	福岡	J	310.0
12	仁藤ひろみ	静岡	U	268.0
13	落合麻衣子	宮城	J	201.5
14	伊東 静香	宮城	J	197.0
15	中村 珠藻	奈良	U	165.2
16	稲岡 智子	大阪	E	160.0
17	能美さやか	秋田	J	134.6
18	宮崎 杏菜	分田	J	110.5
19	菅原 美穂	大福	J	100.8

ポイントレース
女子

1位 松永 舞美
香川(U)
2,120.0 p



F	氏名	所属	Ca	Point
2	森本 朱美	鳥取	E	1,722.0
3	杉村 久美	岩手	E	1,709.2
4	木村 春恵	青森	U	1,490.0
5	斎藤 綾	秋田	U	1,465.2
6	藤原亜衣里	新潟	U	1,297.5
7	大塚 恵美	大分	U	1,033.2
8	中村 珠藻	奈良	U	960.2
9	唐見実世子	石川	E	722.0
10	中尾 友美	奈良	U	712.0
11	小野山恵美	愛媛	E	567.7
12	太刀川麻也	茨城	U	500.0
12	谷村祐美子	奈良	J	500.0
14	小谷 翠	愛知	E	471.8
15	安里あゆみ	沖縄	J	330.0
16	前川 康子	奈良	J	325.0
17	小野 翔子	栃木	J	320.0
18	兼子 明子	鹿児島	E	244.7
19	坂井田理沙	青森	U	202.0
20	植野 海空	鹿児島	J	195.0
21	遠藤 友子	大分	J	190.0
22	横田 景子	埼玉	U	160.0
23	許斐真由子	鹿児島	U	109.8
24	西 加奈子	千葉	E	100.8
25	藤田 裕子	埼玉	E	100.0
25	野崎 裕希	大分	J	100.0
27	川添 綾子	高知	U	88.5
28	長野さなえ	京都	U	82.6
29	玉城 さち	沖縄	J	75.0
30	山内 聡子	京都	J	70.0
31	永田 萌子	大分	J	65.0
32	野坂 尚由	愛知	U	64.9
33	宮崎 杏菜	大分	J	60.0
34	益田 聖子	福島	U	45.0
35	遠山 恵	岩手	U	36.0
36	仁藤ひろみ	静岡	U	33.0

個人追抜競走
女子

1位 木村 春恵
青森(U)
2,730.0 p



F	氏名	所属	Ca	Point
2	斎藤 綾	秋田	U	2,234.0
3	杉村 久美	岩手	E	2,180.0
4	中村 珠藻	奈良	U	1,666.0
5	村中恵美子	東京	E	991.2
6	小野山恵美	愛媛	E	921.5
7	松永 舞美	香川	J	740.0
8	許斐真由子	鹿児島	U	708.2
9	横尾 裕子	山形	J	703.5
10	大塚 恵美	大分	U	693.5
11	小谷 翠	愛知	E	615.0
12	高嶋美咲紀	鳥取	J	475.2
13	谷村祐美子	奈良	J	467.2
14	玉城 さち	沖縄	J	442.0
15	横田 景子	埼玉	U	395.2
16	小野 翔子	栃木	J	374.0
17	兼子 明子	鹿児島	E	322.6
18	越後 祥子	青森	J	312.0
19	植野 海空	鹿児島	J	276.0
20	川添 綾子	高知	U	202.0
21	野崎 裕希	大分	J	191.0
22	川戸はづき	大東京	U	186.5
23	栗原 松江	埼玉	J	170.0
24	安里あゆみ	沖縄	J	166.2
25	唐見実世子	石川	E	160.0
26	須藤 朋美	福島	J	155.0
26	坂庭 理恵	群馬	J	155.0
28	平中あゆ美	岩手	J	138.6
29	太刀川麻也	茨城	U	130.0
30	松尾 亜美	大分	J	120.0
31	中尾ひびき	大島	J	112.0
32	浅岡 希美	神奈川	U	110.5
32	遠藤 友子	大分	J	110.5
34	坂元 由佳	石川	E	100.0
34	山口真喜子	京都	E	100.0
36	寺木 直美	福島	J	92.6
37	一谷久美子	岡山	J	91.0
38	山本ひろみ	静岡	E	76.0
39	荒木智恵美	島根	J	70.0
40	篠崎 新純	千葉	J	64.6
41	益田 聖子	福島	U	60.0
42	宮本あゆみ	岩手	J	53.2
42	山野邊 恵	岡山	J	53.2
44	星川智佳子	岩手	J	39.2
44	竹下ゆかり	岡山	J	39.2
46	池田 慶子	新潟	E	25.5
47	花山 千宏	新宮	J	21.0
48	奥山美由希	宮城	J	19.6



[MTB・クロスカントリー]

男子エリート

1位 山口 孝徳
長野(E)
745 p



E	氏名	所属	CI	Point
2	竹谷 賢二	千葉	M	730
3	鈴木 雷太	長野	E	640
4	色川 浩樹	福岡	U	610
5	宇田川 聡仁	岡山	E	600
6	松本 駿	長野	E	585
7	戸津井 俊介	埼玉	E	560
8	深谷 幸彦	愛知	M	540
9	栄田 富夫	北海道	E	535
10	ビントワガノ	大阪	M	470
11	野口 忍	長野	E	448
12	中山 誠一郎	東京	E	425
13	堂城 賢	北海道	E	377
14	西田 和弥	長野	M	376
15	佐藤 貴巳	大分	E	360
16	小笠原 崇裕	長野	U	355
17	菅間 圭介	宮城	E	349
18	後藤 清作	長野	E	345
19	白石 真悟	大阪	U	345
20	リヤード・ナッブ	長野	M	325
21	笹部 勝	大阪	E	325
22	江下 健太郎	愛知	E	305
23	中村 豊	東京	E	305
24	三上 和志	埼玉	E	305
25	広瀬 允	千葉	J	276
26	門田 基志	愛媛	E	272
27	宮本 光司	茨城	E	271
28	太田 直秀	長野	M	271
29	橋田 淳一郎	東京	M	261
30	小平 幸永	長野	E	238
31	鈴木 良則	神奈川	E	225
32	佐々木 正	千葉	M	224
33	筧 五郎	長野	E	201
34	辻 義人	大阪	E	195
35	坂本 裕規	大阪	M	172
36	宮本 優	千葉	J	171
37	檀 拓磨	長野	M	168
38	栗村 修	神奈川	M	161
39	内藤 浩司	三重	M	159
40	辻浦 圭一	奈良	U	158
41	山本 和弘	北海道	U	145
42	影山 善明	茨城	E	143

E	氏名	所属	CI	Point	E	氏名	所属	CI	Point
43	亀井 潤一	愛知	E	140	94	野口 一成	岩手	E	42
44	武藤 常雄	愛知	M	136	95	高井 佑介	埼玉	U	42
45	沢田 雄一	長野	M	131	96	福島 陽児	山口	E	41
46	景山 英幸	愛知	M	128	97	紫芝 智志	山梨	M	41
47	有井 雄二	東京	M	122	98	宮沢 潤	長野	M	40
48	浜 久之	長野	E	120	99	伊藤 邦雄	千葉	M	40
49	榎本 太郎	福岡	E	110	100	海老原 茂明	栃木	M	39
50	マクパー	長野	M	101	101	斎藤 禎	青森	M	39
51	佐々木 隆成	秋田	M	101	102	水野 善和	岩手	E	38
52	岩崎 圭嗣	茨城	E	101	103	竹内 あきお	岩手	M	38
53	澤田 泰征	東京	M	97	104	水谷 拓也	三重	M	37
54	金井 良樹	愛知	E	97	105	大矢 繁	奈良	E	36
55	マクルライ	東京	M	96	106	宮本 泰典	愛知	E	36
56	杉村 宗弘	長野	M	93	107	水上 今日史	愛知	E	35
57	久保 伸次	京都	M	89	108	大原 満	愛知	M	34
58	高橋 泰夫	岡山	M	87	109	石田 聡	山口	U	33
59	山辺 誠司	埼玉	U	86	110	山田 智	東京	M	32
60	合田 正之	東京	E	86	111	竹田 佳行	埼玉	E	31
61	佐藤 賢寿	東京	E	86	112	池本 真也	神奈川	E	30
62	宮城 義一	東京	E	85	113	小笠原 弘之	宮城	M	30
63	森 和規	三重	U	83	114	角田 和男	広島	E	29
64	角田 英朗	東京	E	80	115	橋立 一秀	埼玉	M	29
65	森田 美知太郎	大阪	E	79	116	下田 洋二	福岡	M	28
66	増田 順一	福岡	M	78	117	橋爪 一博	愛知	M	28
67	山端 一郎	埼玉	M	78	118	黒川 陽二郎	石川	U	28
68	山下 永	埼玉	M	71	119	須藤 大輔	東京	M	28
69	佐宗 広明	東京	M	70	120	竹本 和也	愛知	J	27
70	河原 隆博	宮城	M	67	121	谷本 浩志	広島	M	27
71	関口 正志	兵庫	E	67	122	坂井 章一郎	宮城	E	26
72	赤塚 剛司	三重	M	66	123	千田 尚孝	愛知	J	24
73	平井 和典	兵庫	E	65	124	渡辺 清一	三重	E	24
74	柴田 健太郎	福岡	E	64	125	増田 和久	長野	M	22
75	ホルチエイト	長野	M	61	126	赤堀 紀彦	愛知	M	21
76	神谷 知明	東京	M	61	127	梅村 昌孝	愛知	E	20
77	三浦 恭資	大阪	M	60	128	小林 寛明	三重	E	19
78	福田 吉孝	福岡	M	59	129	牛島 史雄	熊本	M	19
79	竹野 洋介	埼玉	M	59	130	福岡 厚志	大阪	M	19
80	伊藤 哲夫	神奈川	M	58	131	出口 武博	大分	E	17
81	余語 賢司	愛知	M	57	132	森山 聡彦	青森	E	17
82	宅間 健一	京都	U	54	133	保科 好文	福島	E	16
83	石黒 大樹	山形	E	52	134	中嶋 匡	大阪	U	15
84	三井 寿展	宮崎	M	52	135	福嶋 光浩	京都	M	14
85	横山 徹	神奈川	E	51	136	和泉 敦司	埼玉	E	14
86	都築 正浩	愛知	M	51	137	中村 泰一	東京	E	13
87	江部 敏	新潟	M	50	138	阿南 孝典	岡山	E	13
88	阿部 泰洋	北海道	M	48	139	伊藤 博彦	東京	M	12
89	菅 隆信	大分	E	48	140	迫田 隆行	長崎	E	11
90	鈴木 博信	宮城	E	47	141	柴田 幸治	神奈川	U	11
91	叶 英樹	福島	M	46	142	別所 シンジ	長野	E	10
92	近江 忠仁	京都	M	43	143	野田 圭介	神奈川	E	9
93	奥村 貴	熊本	E	42	144	宮田 敬一	岡山	M	1

TITANIUM Technology

より高度な剛性バランスを追求して、Tiコブラシェイプ、さらに進化。

比重は鉄の約1/2、強度もアルミ・鉄を圧倒し、弾性にも優れるチタン。この理想の素材特性をフルに活かして開発したのが、Tiコブラシェイプだ。ヘッド側を縦楕円に、BB側を横楕円に形成。さらにティアドロップ断面とトリプルバテッド加工を採用することで、軽さ・衝撃吸収性・高剛性を徹底追及した。そして今シーズンは、ヘッド回りの剛性を高める“ゼロスタック”ヘッドシステムを採用。縦横の剛性をいっそう高次元でバランスさせ、よりニアな操縦性を実現した。



Panasonic

TiCOBRASHAPE
TITANIUM SUPER CROSS OVAL
TRIPLE BUTTED DOWN TUBE



OCT 06 7.9kg 写真の商品はOCT 06 D
kg (DURA-ACE)です。
WEIGHT OCT 06D 530SIZE チューブ、ノーマルキール仕様

355,000円〜(税別)
※パーツ・カラー選択により価格は異なります。
フレーム単体販売

FCT 06
基本標準価格(税別) 170,000円〜
WEIGHT 1.9kg (フレーム・フォーク・ヘッドパーツは630サイズ)



<http://www.panabyc.co.jp>

パナソニック・オーダーシステムカタログをご希望の方は、200円切手を同封の上、下記まで
松下電器産業株式会社 自転車事業部 〒582-8501 大阪府柏原市片山町13-13 TEL.0729-77-1601

女子エリート



1位 南部 博子
長野(M)
775 p

F	氏名	所属	Cl	Point
2	中込由香里	神奈川	M	715
3	中口 裕代	長野	E	650
4	田中 裕子	長野	E	630
5	佐藤由布子	神奈川	M	610
6	高橋いづみ	東京	M	555
7	松本こずえ	宮城	M	515
8	深井 薫	大阪	M	510
9	真下 正美	神奈川	E	485
10	酒井 真清	大阪	M	480
11	窪田 二葉	長野	E	460
12	中西 聖子	愛知	E	415
13	下田 邦子	福岡	M	307
14	伊藤 幸恵	長野	E	305
15	榎本 梨絵	岡山	U	305
16	井上 麻衣	福岡	E	297
17	山口麻理子	福井	M	285
18	伊藤真里子	京都	E	248
19	大上美夕紀	愛媛	M	160
20	山本深青子	栃木	E	155
21	小林由佳里	石川	E	148
22	渡辺 和世	愛知	M	85
23	中沢奈津子	新潟	M	75
24	高橋 知子	香川	M	70
25	喜内 美和	栃木	E	70
26	岐部 容子	福岡	E	70
27	中林 郁美	岐阜	E	60
28	森田 弘子	広島	M	50
29	梯 浩子	福岡	M	42

男子エキスパート

EX	氏名	所属	Cl	Point
1	佐藤あきら	愛知	U	493
2	那須 宏幸	大阪	M	455
3	橋本憲太郎	埼玉	Y	400
4	藤川 博英	宮城	M	380
5	元島 武文	長野	E	378
6	山口 高弘	大阪	M	369
7	飯塚 智史	茨城	E	354
8	竹之内修兵	京都	Y	350
9	大庭 圭一	岡山	M	328
10	新井 孝典	東京	M	325
11	小林 聖	長野	M	321
12	古谷 利行	埼玉	M	315
13	飛松 巖	埼玉	E	313
14	國末 明	山口	M	310
15	小野寺 健	北海道	Y	310
16	山田敬士朗	福岡	U	307
17	内山 道彦	静岡	E	299
18	板井川 薫	山口	E	293
19	山本 幸平	北海道	Y	285
20	山中 晴彦	茨城	M	285
21	品田 勝俊	神奈川	E	283
22	木村 千也	東京	M	282
23	山田 夏樹	北海道	M	269
24	成瀬日出登	愛知	U	266
25	柿内 秀介	三重	M	257
26	新木 勝利	岡山	M	245
27	金森 修一	大阪	E	240
28	名坂 竹彦	静岡	E	234
29	北森 哲也	東京	E	221
30	後藤 薫	山口	M	220
31	櫻井 英昭	栃木	M	215
32	柴木 史行	群馬	E	210
33	足立 文夫	神奈川	E	208
34	船山 浩幸	宮城	M	208
35	大西 徳雄	大阪	M	207
36	齋藤 健一	静岡	E	206
37	工藤 宏之	宮城	E	195
38	塩谷 明彦	京都	M	195
39	小原 康寛	京都	M	192
40	赤尾健太郎	大分	E	191
41	福井 勇	神奈川	E	191
42	佐藤 浩司	愛知	E	189
43	小杉 誠也	岩手	E	186
44	市川 哲也	広島	E	185
45	宮本 典彦	大阪	U	175
46	河西 稔	山梨	M	173
47	初山 幸男	栃木	E	168

EX	氏名	所属	Cl	Point
48	若山 寛	京都	M	161
49	佐野 貴樹	東京	M	158
50	大首 雅裕	京都	M	157
51	白石 祥	大阪	M	147
52	住吉 勝文	富山	M	147
53	藤本 信和	長野	M	142
54	北島 篤志	東京	E	141
55	林 宏憲	福井	E	131
56	宇井 賢司	福井	M	126
57	岡 智憲	愛知	M	123
58	国吉 正紀	石川	E	121
59	高倉 亮	東京	E	121
60	國分 圭二	三重	E	109
61	水谷 大介	千葉	E	103
62	中村 寛則	富山	E	98
63	的場 義広	神奈川	M	98
64	目黒 崇志	埼玉	U	90
65	山木 誠一	山形	E	90
66	深井 一郎	大阪	M	87
67	村田 誠	兵庫	M	85
68	齋藤 嘉啓	北海道	E	85
69	八木田健一	福島	E	85
70	平井 孝	愛知	E	81
71	堺 章吾	東京	U	80
72	村上 義一	北海道	M	79
73	中川 清	大阪	M	79
74	齋藤 史明	愛知	J	76
75	木曾 将史	秋田	E	75
76	小松 長	秋田	M	68
77	永島 靖久	山形	M	67
78	松井 良平	長崎	M	67
79	矢田 雅博	東京	E	67
80	橋本 賢毅	東京	E	66
81	渡辺 修一	愛知	M	65
82	田中 秀明	京都	M	64
83	久保 智章	香川	M	63
84	川越 憲粹	三重	E	62
85	丸山 俊光	福島	E	61
86	金森 建夫	大阪	M	60
87	高橋 晃	福岡	M	60
88	宮元 雅史	北海道	E	59
89	安藤 孝弘	東京	M	57
90	矢野 純一	宮崎	M	56
91	武田 光司	山口	E	55
92	高橋 文裕	岩手	M	55
93	松尾 和昌	福岡	E	55
94	松岡 靖之	京都	M	54
95	前瀬 和顕	山梨	M	52
96	内村 猛	栃木	M	47
97	引地 真一	広島	M	46
98	板垣 由章	福島	U	46
99	河本 学	広島	E	45
100	森崎 芳宏	京都	M	45
101	藤井 仁	北海道	M	45
102	山口 隆彦	愛知	E	44
103	小野寺寛之	東京	E	44
104	寺田 真樹	宮崎	E	43
105	田中 達也	三重	M	43
106	川本 好忠	広島	E	43
107	浅田 知寿	愛媛	M	41
108	櫻井 毅彦	埼玉	M	41
109	高梨 雅幸	神奈川	M	40
110	大園 司	兵庫	M	39
111	楠木 正和	熊本	M	38
112	三宅 悟史	静岡	M	36
113	小林 和己	山形	M	36
114	工藤 正幸	青森	U	35
115	荒巻 俊介	熊本	E	34
116	西村 真	東京	E	34

MTB クラス区分

- ユース : Y
'86 ~ '87生
- ジュニア : J
'83 ~ '85生
- U23 : U
'79 ~ '82生
- エリート : E
'72 ~ '78(DHは'82 ~ '72)注
- マスター : M
'71年以前生



EX	氏名	所属	Cl	Point	男子スポーツ					SP	氏名	所属	Cl	Point
					SP	氏名	所属	Cl	Point					
117	橋本 広	栃木	M	34						66	山崎 雅史	広島	E	87
118	櫻村 英行	茨城	M	33						67	藤川 浩行	秋田	E	83
119	御子柴 頼信	東京	M	32	1	澤口 伸	山形	M	475	68	谷川 智明	群馬	M	83
120	谷 正敏	福井	M	32	2	畦地 利哉	岐阜	M	360	69	桑田 隆	静岡	M	80
121	横田 正美	栃木	M	30	3	藤井 奨	宮城	E	350	70	内野 善文	山口	M	80
122	山本 聖吾	長野	J	30	4	稲垣 隆司	埼玉	M	320	71	武山 潤	京都	E	75
123	松本 一郎	宮城	M	30	5	渡部 忍	宮崎	E	315	72	森 大樹	大阪	U	74
124	金子 敬明	千葉	M	30	6	山本 鎮夫	北海道	M	304	73	伊藤 学	秋田	M	73
125	酒井 孝典	大阪	M	28	7	猪股 祐介	東京	E	289	74	小野 誠	秋田	M	71
126	高橋 大	北海道	E	28	8	大木 秀磨	山形	Y	289	75	滝下 泰民	神奈川	M	68
127	高橋 賢一	愛媛	E	27	9	松原 正典	大阪	M	285	76	佐久間 信	千葉	M	66
128	竹内 淳夫	長野	M	26	10	藤葉 剛士	栃木	E	284	77	江藤 浩一	岐阜	M	66
129	栗本 太記	広島	E	26	11	征矢 哲	神奈川	M	277	78	藤森 大輝	香川	Y	65
130	松本 開	岩手	M	26	12	朝見 聡	神奈川	E	269	79	樺沢 正己	栃木	M	64
131	吉野 保	東京	E	25	13	河野 朋亮	広島	E	268	80	鶴川 竜行	栃木	E	62
132	松田 浩治	福島	M	24	14	長谷部 仁志	埼玉	E	249	81	鎌田 浩	大阪	U	62
133	橋本 浩二	愛知	M	24	15	三山 孝幸	石川	M	245	82	高芝 和弘	栃木	M	61
134	宮原 正和	秋田	M	24	16	植川 英治	静岡	E	244	83	児玉 忠信	山口	E	61
135	大塚 将悟	茨城	E	24	17	栗本 康記	広島	E	241	84	小寺 敬司	三重	M	60
136	越川 博俊	青森	E	24	18	渡邊 真也	愛媛	E	234	85	神谷 昌彦	東京	M	56
137	多田 俊彦	福岡	U	24	19	山本 鉄也	京都	M	230	86	多田 尚史	東京	E	56
138	井上 徹	愛知	M	24	20	木村 賢治	山口	E	230	87	佐藤 正則	静岡	E	56
139	溝渕 博	岡山	M	23	21	佐藤 茂	東京	M	229	88	小野 幸一	広島	E	53
140	大河内 信行	三重	M	23	22	酒井 紀章	福井	E	211	89	重松 大輔	愛知	E	52
141	星野 賢一	愛知	E	23	23	衣本 始司	京都	M	200	90	渡辺 健成	千葉	E	49
142	芹川 研一	北海道	M	23	24	緒方 茂樹	宮崎	E	196	91	森 顯文	神奈川	U	45
143	小山田 智也	東京	E	20	25	谷口 知司	神奈川	E	196	92	藤田 大彦	大分	E	45
144	池内 康太	栃木	E	19	26	小澤 清	新潟	E	195	93	藤井 壮太	東京	E	45
145	斎田 真也	東京	E	18	27	小西 孝治	長野	M	189	94	佐藤 良則	山形	M	45
146	小野里 英一	長野	E	18	28	勅使河原 暁	栃木	M	186	95	藤田 聡	石川	M	45
147	名合 大輔	大阪	M	18	29	玉城 正朝	大阪	M	186	96	青野 哲也	茨城	E	43
148	葛原 智徳	岡山	M	17	30	白石 貴明	岡山	M	185	97	安村 清孝	富山	M	43
149	関谷 修一	北海道	M	17	31	田原 雅裕	神奈川	E	182	98	河野 勲	福島	M	42
150	小池 智之	兵庫	M	15	32	栗田 徳久	静岡	M	175	99	井上 仁志	埼玉	M	41
151	川崎 正志	奈良	M	14	33	田中 賢二	東京	E	172	100	来島 豊	三重	E	41
152	湯口 彰	長野	M	14	34	谷 淳一	東京	M	170	101	山本 学	大阪	U	40
153	紺藤 政憲	和歌山	M	14	35	高橋 弘	岡山	E	166	102	齋藤 徹	福島	M	39
154	富塚 俊輔	東京	E	14	36	佐伯 喜久	大阪	J	162	103	江本 久憲	山形	E	38
155	今泉 智仁	福島	M	13	37	伊藤 隆	宮城	M	161	104	今井 剛	大阪	M	37
156	岡本 辰志	大阪	E	13	38	大橋 穂高	山梨	J	152	105	ア-ロン・ワ-ド	山梨	M	37
157	中島 大輔	兵庫	M	12	39	平田 正晴	岡山	M	147	106	今井 一茂	東京	E	37
158	木元 啓	福岡	M	12	40	米山 修	埼玉	M	147	107	峰江 裕一郎	北海道	M	36
159	若林 高治	福井	E	11	41	畑中 勇介	東京	Y	146	108	鈴木 秀夫	北海道	E	30
160	笹井 秀治	京都	E	11	42	小林 信二	埼玉	E	146	109	ケレーム・フェル-	秋田	E	29
161	柴田 健弘	神奈川	U	11	43	大形 憲弘	山口	E	142	110	佐藤 智弥	長野	M	29
162	稲垣 寛之	大阪	E	11	44	高野 浩史	大分	M	141	111	黒野 治正	東京	M	29
163	高松 英樹	栃木	M	11	45	安地 勲	福岡	E	140	112	新田 浩之	愛知	E	29
164	林 輝幸	山梨	M	10	46	佐々木 英宣	秋田	M	134	113	渡辺 剛	栃木	E	28
165	田力 弘道	大阪	U	8	47	藤巻 浩二	岡山	M	132	114	中村 晃裕	大阪	E	28
166	加藤 隆一	福島	M	8	48	國延 和弘	広島	M	131	115	花田 一男	青森	M	28
167	五味 隆登	東京	M	8	49	西村 正敏	岐阜	M	129	116	田村 恭晴	埼玉	J	28
168	板井 克樹	熊本	M	7	50	瀬良 義孝	山口	E	128	117	永沼 正	宮城	M	28
169	増田 憲彦	神奈川	E	7	51	加藤 悟	埼玉	M	121	118	神内 精吾	香川	U	27
170	永田 一義	岡山	E	7	52	田近 雄一	岐阜	E	120	119	北島 寛	福岡	E	27
171	小峰 烈	長野	U	7	53	北都留 翼	福岡	Y	117	120	今西 康雄	東京	M	27
172	小松原 英世	兵庫	M	6	54	今村 政幸	愛媛	M	115	121	真弓 力	三重	E	26
173	田口 武人	大阪	E	5	55	神谷 正範	東京	E	113	122	武田 和也	愛知	M	26
174	梶井 大地	京都	E	5	56	大久保 忠紀	神奈川	M	107	123	斉藤 建次	富山	E	26
175	瀬川 和宏	神奈川	U	5	57	片山 壮平	岡山	U	106	124	福田 真平	神奈川	Y	25
176	川中 直浩	長崎	M	5	58	實川 ともを	東京	E	103	125	佐藤 真一	神奈川	M	25
177	若林 義一	長野	M	4	59	二條 正則	埼玉	M	100	126	高橋 友一	秋田	M	25
178	中西 誠	北海道	U	4	60	土屋 潤	神奈川	U	99	127	木下 聡之	大阪	M	25
179	高橋 亮	東京	M	4	61	深澤 真之	福島	E	98	128	合田 陽一	香川	E	23
180	佐藤 康成	福島	M	3	62	平松 靖士	岡山	E	98	129	中田 喜之	群馬	M	22
181	岡田 重勝	大阪	E	3	63	嶋田 進	宮城	M	96	130	岡崎 健司	神奈川	U	21
182	グレッグ・バーチ	長野	M	3	64	森田 康史	神奈川	M	94	131	佐々木 祐治	福井	E	21
183	松岡 真治	香川	E	2	65	新田 成剛	熊本	E	88	132	坂本 直隆	青森	M	21
184	広沢 幸成	神奈川	M	2										

SP	氏名	所属	Cl	Point
133	松下 大哉	東京	E	20
134	太田 路人	岡山	E	20
135	房野 雅治	岡山	M	20
136	三田 雅之	大阪	M	19
137	山崎 常生	愛知	U	19
138	内田 浩史	東京	E	19
139	照井 琢磨	岩手	M	19
140	白井 清貴	千葉	E	19
141	今井 雅士	岡山	Y	19
142	梶 彰克	富山	Y	18
143	菅原 満	東京	E	18
144	佐藤 成彦	千葉	M	18
145	成沢 登	山梨	M	17
146	松本 昇	神奈川	M	17
147	長谷川 浩	山形	M	17
148	林 光洋	神奈川	E	16
149	高橋 学	栃木	M	15
150	藤原 馨	山梨	M	15
151	吉野 功	山口	M	15
152	白土 友和	千葉	E	14
153	野津 勇二	広島	E	14
154	古藤 雄市	埼玉	E	14
155	峰尾 浩一	東京	M	13
156	岡 三津夫	大阪	M	13
157	朝日 正明	大鳥	E	12
158	佐藤 剛	三重	M	11
159	石倉 大義	東京	J	11
160	二ノ田のりひ	北海道	M	11
161	宇賀神和浩	栃木	M	11
162	高篠 憲司	埼玉	M	10
163	石井 茂男	岩手	E	10
164	上野 靖史	愛媛	E	10
165	岡田 邦裕	広島	E	10
166	吉元 亮介	北海道	J	9
167	山本 直	広島	E	9
168	梅澤 俊之	大阪	M	8
169	安藤 功治	埼玉	E	8
170	遠藤 優	北海道	J	8
171	武田健一郎	山形	M	7
172	千葉 秀樹	福島	M	7
173	三野 拓也	香川	U	6
174	宮岸 広信	茨城	M	5
175	高西 文雄	長野	M	4
176	細野 勝弘	千葉	M	4
177	日野 広和	鳥根	M	3
178	渡辺 博志	愛知	M	2
179	村上 玲	大阪	U	2
180	吉村 祐樹	福井	E	2
181	松本 秀樹	岡山	M	1
182	町村 文彦	群馬	M	1
183	岡崎 哲也	福島	U	1
184	福山 圭	鳥根	U	1

女子スポーツ

SP	氏名	所属	Cl	Point
1	内田 順子	東京	E	565
2	本間 公子	秋田	E	530
3	寺山今日子	大阪	E	455
4	大川麻理子	茨城	E	420
5	神谷 直子	東京	E	350
6	松山 晶子	福井	E	300
7	今川 裕子	愛知	U	175
8	松浦 咲枝	福井	U	125
9	石橋 直美	福岡	E	115
10	山本 萌	北海道		110
11	二見万里子	東京	E	110
12	寺沢 葉子	大阪	E	110
13	仁藤ひとみ	大福	M	95

[MTB・ダウンヒル]

男子エリート

1位 内嶋 亮
東京(E)
620 p



E	氏名	所属	Cl	Point
2	安達 靖	兵庫	E	560
3	竹本 将史	埼玉	E	560
4	鍋島 健一	福岡	E	520
5	丸山 弘起	長野	E	515
6	塚本 岳	埼玉	M	495
7	岩瀬 信彦	神奈川	M	435
8	高橋 唯之	福島	J	413
9	加納慎一郎	山梨	E	395
10	河合 暁延	愛知	E	395
11	三宅 和之	埼玉	E	319
12	和田 良平	東京	E	315
13	大島 礼治	兵庫	E	310
14	河合 良之	三重	E	300
15	多田 引之	大阪	E	287
16	向原 健司	大阪	J	282
17	坂口 静佳	静岡	M	279
18	今田 大三	愛知	M	278
19	丸山由紀夫	愛知	E	269
20	鈴木 健二	静岡	M	266
21	猪俣 康一	神奈川	E	258
22	笠川雄一郎	福井	J	245
23	金子 真吾	北海道	E	236
24	東 裕一郎	石川	E	234
25	寺本 俊介	神奈川	E	224
26	朝日 昌彦	埼玉	E	212
27	金子 大作	北海道	E	200
28	栗瀬 裕太	大阪	E	200
29	羽生 哲裕	埼玉	E	197
30	柳原 康弘	愛知	E	189
31	渡邊 浩	新潟	M	172
32	岩手 信	和歌山	E	157
33	相坂信二郎	東京	E	156
34	及川 功申	岩手	E	154
35	我満 隆	青森	E	135
36	川上 史郎	東京	E	132
37	赤堀 吉功	岐阜	E	124
38	関 誠利	宮城	M	108
39	井手川直樹	広島	E	100
40	長内 明人	東京	E	99
41	東 裕二郎	石川	E	99
42	高橋 大喜	東京	E	97
43	斉藤 友昭	北海道	E	96
44	桜井 徹也	群馬	E	94
45	佐々木善典	岩手	M	85
46	高松 健二	兵庫	E	84
47	三瓶 敏彦	福島	E	83
48	大友 浩一	山形	E	81
49	今中 隆介	東京	M	79
50	溝端 晃	大阪	E	73
51	大野 貴之	愛知	E	70
52	三輪 和弘	神奈川	M	66
53	吉田 潤	新潟	E	65
54	草原 正樹	北海道	E	60
55	林 正樹	岐阜	E	60
56	大野 眞正	大阪	E	59
57	黒川陽二郎	石川	E	57

E	氏名	所属	Cl	Point
58	三山 孝幸	石川	M	57
59	壽 教安	岩手	M	55
60	伊田井佐夫	東京	M	55
61	佐藤 努	東京	E	55
62	秋山 耕平	東京	E	53
63	伊藤 康喜	千葉	M	51
64	上原 丈史	長野	E	51
65	野口 寛洋	愛知	E	47
66	岡村 周治	岐阜	E	47
67	宮本 優	千葉	J	43
68	山崎 勉	栃木	M	41
69	遠藤 紀章	北海道	E	35
70	水野 友作	静岡	E	34
71	高橋 大	北海道	E	34
72	渡辺 勇大	神奈川	E	34
73	守田 武彦	東京	M	34
74	金子 敬明	千葉	M	33
75	小川原圭太	埼玉	E	30
76	市川 純	新潟	E	30
77	絹谷 恒司	兵庫	M	29
78	替地 理揮	神奈川	M	27
79	西村 智彦	大阪	M	26
80	仲 貴之	京都	E	26
81	青柳修一郎	東京	J	25
82	兼子雄一郎	愛知	E	25
83	阿部 吉邦	大阪	M	24
84	三浦 政実	秋田	E	24
85	吉田 亮	新潟	J	20
86	増田 直樹	滋賀	E	20
87	大蔵 啓輔	岐阜	E	19
88	竹井 寿徳	福岡	E	19
89	喜安 祥隆	愛媛	E	19
90	武川 健	和歌山	M	19
91	山本 明	兵庫	M	18
92	白鳥 秀樹	岩手	M	18
93	大橋 博一	栃木	E	18
94	秋庭 将之	東京	M	18
95	實川ともを	東京	E	17
96	柳澤 誠	神奈川	M	17
97	青山 浩晃	埼玉	M	17
98	上野 靖史	愛媛	E	17
99	横山 誠	静岡	E	16
100	及川 志功	岩手	E	16
101	作山 義彦	岩手	M	15
102	横尾 太治	大阪	E	15
103	福富 哲也	栃木	J	14
104	高橋 大晃	新潟	J	14
105	片柳 晃	栃木	M	13
106	岩崎 篤士	茨城	E	13
107	丹下 好一	福岡	E	12
108	高橋 光治	岩手	M	12
109	赤澤 勝	岡山	E	12
110	小倉 秀昭	岐阜	M	11
111	加茂 雅裕	兵庫	E	11
112	鈴木 亮	茨城	E	11
113	坂口 祥崇	大阪	E	11
114	名取 将	長野	E	10
115	日野 広和	鳥根	M	10
116	菅原 義広	栃木	M	10
117	伊藤 良高	愛知	E	10
118	河井 裕介	愛知	M	9
119	館 正訓	福岡	M	8
120	武井怜緒奈	東京	E	8
121	原口 健	神奈川	E	8

E	氏名	所属	Cl	Point	EX	氏名	所属	Cl	Point	EX	氏名	所属	Cl	Point
122	能島 光明	岡山	M	7	16	今中 伸介	東京	M	218	81	志賀 孝治	山口	E	52
123	北川 大介	三重	E	7	17	西尾 覚	新潟	E	216	82	藤原 晃	秋田	M	51
124	小野 誠	秋田	M	7	18	志民 義成	愛知	M	206	83	中山 克利	富山	E	50
125	田村 嘉之	栃木	M	6	19	角野 正樹	山梨	E	205	84	世登 靖	大阪	M	50
126	斉藤 邦一	東京	E	5	20	峰江裕一郎	北海道	M	198	85	高篠 憲司	埼玉	M	48
127	吉見 成正	静岡	M	5	21	齋藤 修	栃木	M	196	86	斉藤 晃弘	東京	M	43
128	名合 大輔	大阪	M	4	22	竹内 豪	兵庫	E	187	87	中西 誠	北海道	E	40
129	塩野入 浩二	群馬	E	4	23	原井 清志	千葉	E	183	88	高篠 博久	神奈川	M	37
130	大川 和信	東京	E	4	24	中山 直人	富山	E	183	89	池田 隆之	東京	E	37
131	大窪 貴之	兵庫	E	3	25	坂中 栄三	富山	M	182	90	喜多 信矢	石川	E	35
132	小谷 由明	群馬	E	3	26	小笠原尚誠	岩手	E	182	91	深堀 俊之	埼玉	M	34
133	島田 潤一	富山	M	2	27	西島 光彦	静岡	M	174	92	清水 基幸	高知	M	31
134	飯塚 智史	茨城	E	1	28	大矢 有一	埼玉	E	171	93	内山 ゆずる	大阪	M	30
135	久家 健一	岐阜	M	1	29	成島 紀晶	茨城	E	170	94	真鍋 俊秀	北海道	E	30
					30	船山 浩幸	宮城	M	170	95	福武 秀勝	大阪	E	30
					31	妹尾 唯史	大阪	E	169	96	亀和田 大	栃木	E	29
					32	伊津 宏俊	新潟	E	165	97	伊川 真土香	埼玉	M	29
					33	麻見 俊光	山形	E	151	98	大村 寿男	栃木	M	28
					34	松岡 学	神奈川	M	150	99	吉川 寛基	愛知	E	28
					35	小西 基且	徳島	E	147	100	田中 洋	大阪	M	26
					36	阿部 真太郎	秋田	E	146	101	渡辺 操	秋田	M	26
					37	脇田 哲志	愛知	M	140	102	小西 泰晴	兵庫	E	25
					38	鹿師村 浩	大阪	M	139	103	柘植 健志	埼玉	E	25
					39	白倉 実木夫	新潟	M	137	104	鈴木 和彦	新潟	E	25
					40	井上 功二	岩手	M	136	105	鈴木 浩之	山形	E	25
					41	小川 信一郎	新潟	M	134	106	田辺 浩司	埼玉	M	24
					42	天野 雅人	愛知	E	133	107	西村 元博	岩手	E	24
					43	千原 裕輝	宮城	E	132	108	西尾 優一	東京	E	23
					44	林 正典	大阪	E	130	109	前瀬 和顕	山梨	M	22
					45	高羽 英士朗	愛知	E	129	110	守屋 康宏	東京	M	22
					46	池澤 誠	栃木	E	129	111	荻島 聡	埼玉	M	21
					47	飯島 一郎	東京	E	127	112	友方 邦博	広島	E	20
					48	響田 好博	富山	M	125	113	池澤 宣昭	栃木	E	19
					49	本村 貴之	福岡	E	124	114	亀井 潤一	愛知	E	18
					50	上野 好弘	長野	E	123	115	福田 誠	神奈川	E	18
					51	浅田 亨	大阪	E	122	116	東樹 努	新潟	E	18
					52	松永 貴敏	大阪	E	120	117	伊藤 税	宮城	M	17
					53	米木 英博	北海道	M	113	118	石黒 徹	神奈川	M	17
					54	林 啓介	大阪	E	111	119	伊藤 祐喜	岩手	M	16
					55	角田 信彰	神奈川	M	110	120	佐々木 宝	秋田	E	16
					56	藤井 敏彦	大阪	E	103	121	市川 太祐	静岡	E	16
					57	小鷹 吉国	埼玉	J	100	122	木名瀬 克明	神奈川	E	15
					58	藤浦 崇	福岡	E	100	123	江波 戸武信	千葉	M	15
					59	畠山 勇	岩手	E	99	124	梶原 貴之	兵庫	M	14
					60	熊谷 直樹	岩手	E	98	125	河津 英樹	愛知	E	13
					61	西上 光法	大阪	E	95	126	小野 口敦之	栃木	J	12
					62	今井 富雄	兵庫	E	94	127	澤辺 徳明	東京	M	12
					63	両角 順一郎	兵庫	E	93	128	山口 弘貴	岐阜	E	12
					64	神戸 明	愛知	E	87	129	和田 至広	神奈川	M	12
					65	植川 英治	静岡	E	87	130	曾根 かずや	静岡	E	11
					66	ジャパン・オーマテイ	大阪	E	85	131	越坂 敦彦	宮城	M	10
					67	河野 鉄平	福岡	E	85	132	長谷 直人	大阪	M	10
					68	佐々木 孝司	岩手	M	75	133	池田 剛彦	東京	M	9
					69	山崎 太輔	東京	E	75	134	岩田 誠司	愛知	E	9
					70	池田 亮	東京	E	73	135	長谷川 博一	富山	E	9
					71	湯浅 俊和	大阪	E	73	136	堤 直樹	岐阜	M	7
					72	三浦 敦	秋田	E	70	137	鎌田 展充	栃木	J	7
					73	近藤 利一	長野	M	67	138	阿藤 寛	大阪	J	6
					74	杉江 由尚	愛知	E	66	139	徳田 洋幸	東京	E	6
					75	高橋 拓巳	新潟	Y	65	140	東原 貴文	福岡	M	6
					76	高橋 光治	岩手	E	61	141	村井 義之	秋田	E	6
					77	板井川 薫	山口	E	58	142	篠原 千明	東京	M	4
					78	伊部 拓也	新潟	E	56	143	山田 武仁	山形	M	3
					79	佐藤 敏則	岩手	M	54	144	岡部 直樹	神奈川	M	2
					80	山元 春雄	富山	M	54	145	高橋 剛仁	新潟	E	1

女子エリート

1位 末政 実緒
兵庫(J)
650 p



F	氏名	所属	Cl	Point
2	猪俣 浩子	神奈川	E	535
3	池田 恭子	東京	M	530
4	藤中 治子	京都	M	490
5	鴨下 美穂	神奈川	Y	475
6	杉山 美佐	静岡	M	460
7	久家 麻妃	岐阜	M	455
8	渡辺 かり	長野	M	440
9	松田 恵美	東京	E	390
10	寿 弥生	岩手	E	370
11	加治や えみ	東京	E	365
12	増田 まみ	埼玉	E	335
13	福本 弘佳	兵庫	E	320
14	久保 行子	東京	M	315
15	大門 三津子	兵庫	M	275
16	服部 良子	神奈川	E	270
17	菅原 亮香	宮城	E	215
18	岡本 典子	神奈川	E	185
19	松田美紀子	富山	M	175
20	梯 浩子	福岡	M	60
21	河村 友恵	静岡	M	55
22	櫻井 敦子	神奈川	E	50

男子エキスパート

EX	氏名	所属	Cl	Point
1	安藤 功治	北海道	E	375
2	辻中 宏充	兵庫	M	370
3	工藤 祐介	大阪	E	317
4	白倉 寛司	新潟	E	310
5	栗田 高夫	静岡	M	303
6	細貝 浩治	埼玉	E	295
7	嶋 達也	富山	M	290
8	横尾 雅史	東京	E	273
9	渡辺 濃	神奈川	E	267
10	中野 賢二	長野	E	246
11	落合 健一	北海道	M	240
12	鹿谷 英史	埼玉	E	225
13	土屋 清之	茨城	E	224
14	日向 宏武	北海道	M	220
15	田原 和馬	愛知	E	219

男子スポーツ

SP	氏名	所属	Cl	Point	SP	氏名	所属	Cl	Point
1	鈴木 正司	神奈川	M	335	54	市川 純雄	神奈川	M	92
2	旗町 禎	東京	E	304	55	宮本 泰典	徳島	E	86
3	小泉 昇	兵庫	E	280	56	福永 幸男	神奈川	E	85
4	八巻 守仁	山形	E	265	57	宮元 雅史	北海道	E	80
5	村上 義一	北海道	M	255	58	田中 聡史	京都	M	80
6	伊藤 敬	岩手	E	249	59	櫻本 勝博	徳島	E	79
7	長内 知人	静岡	E	239	60	谷川 徹	広島	E	78
8	岩淵 史彦	岩手	E	236	61	関口 大輔	千葉	M	75
9	藤村 浩臣	山口	M	210	62	飯島 雅勝	神奈川	M	75
10	木村 光好	東京	M	210	63	林 聖一	京都	E	72
11	橋本 雅樹	富山	M	207	64	大津 朋徳	愛知	E	71
12	瀬賀 秀樹	新潟	M	193	65	時任 淳	神奈川	E	70
13	倉口 大	大阪	E	193	66	鈴木 謙次	東京	M	70
14	仁藤 竜一	福井	M	190	67	野本 裕貴	広島	E	67
15	山根 剛	東京	M	190	68	藤村 雅樹	埼玉	M	63
16	中平 悟	青森	M	190	69	朝倉 幸雄	兵庫	M	60
17	渡辺 修一	愛知	M	182	70	鈴木 秀夫	北海道	E	59
18	渡辺 太三	愛知	M	182	71	木下 英樹	三重	M	57
19	五十嵐 哲也	新潟	E	178	72	藤牧 明彦	静岡	M	57
20	柳瀬 貴之	東京	M	177	73	林 徹	埼玉	M	55
21	小島 省吾	愛知	M	174	74	井上 悟志	東京	E	53
22	中村 琢也	埼玉	M	171	75	森下 卓英	東京	M	53
23	斉藤 由朗	岐阜	E	170	76	小池 友昭	大阪	E	50
24	津国 雅隆	兵庫	E	169	77	室 秀典	広島	E	50
25	田井 一雄	岡山	M	166	78	猪股 周平	東京	E	50
26	工藤 英昭	岩手	M	165	79	小川 智明	岐阜	M	50
27	高橋 彰範	東京	E	164	80	徳光 偉央	神奈川	M	47
28	白川 広祐	香川	E	160	81	米村 務	広島	E	45
29	甲斐 武	大分	E	160	82	鈴木 徹郎	埼玉	M	42
30	田村 隆章	東京	M	160	83	木村 敬	兵庫	E	42
31	北山 幸治	埼玉	M	159	84	鈴木 義孝	静岡	M	40
32	神戸 智	兵庫	M	146	85	上野 耕顕	大阪	E	40
33	内藤 順仁	静岡	E	141	86	松川 聖彦	宮城	M	39
34	久保 健	東京	M	140	87	鈴木 大介	福島	E	36
35	植杉 啓	栃木	M	125	88	淵野 厚志	静岡	E	36
36	藤岡 亮三	愛知	E	119	89	福本 享市	兵庫	E	34
37	中田 幸伸	富山	M	114	90	大塚 裕一	岐阜	M	34
38	前田 佳孝	山形	E	112	91	金子 博文	富山	M	33
39	内山 淳	大阪	E	109	92	橘 龍彦	兵庫	E	32
40	池上 洋	東京	M	109	93	佐藤 寛之	神奈川	E	32
41	北崎 友和	大阪	E	108	94	吉田 誠	大阪	E	31
42	河合 将志	愛知	J	107	95	綱川 浩太	新潟	M	30
43	伊藤 重徳	宮城	M	105	96	坂田 純一	埼玉	E	30
44	林田 和英	大阪	E	104	97	宮本 研一	高知	M	29
45	佐々木 茂知	岩手	M	104	98	松本 剛	愛媛	M	29
46	淵野 厚志	静岡	E	100	99	柴田 和茂	広島	M	28
47	小畑 滋男	静岡	M	100	100	渡辺 将行	栃木	E	27
48	長谷川 貴広	山形	M	100	101	石立 守利	東京	M	27
49	三輪 真也	東京	E	95	102	小川 晴義	埼玉	E	27
50	大森 卓也	秋田	M	95	103	荒木 邦夫	三重	E	27
51	小林 雄太	神奈川	E	94	104	二ノ田のりこ	北海道	M	27
52	梁瀬 高志	富山	M	94	105	藤谷 隆司	大阪	E	27
53	高木 信幸	滋賀	E	92	106	櫻本 雅一	大阪	M	27
					107	天野 昌弥	東京	M	25
					108	青野 哲也	茨城	E	25
					109	渡邊 浩己	東京	E	24
					110	寺沢 修	青森	M	23
					111	大石 浩嗣	神奈川	M	23
					112	石川 康之	東京	E	22
					113	小林 嗣治	広島	E	21
					114	蟹谷 徹	富山	E	21
					115	服部 修武	長野	E	19
					116	長谷川 陽一	神奈川	E	19
					117	岡 将行	大阪	E	18
					118	遠藤 一嗣	神奈川	E	17
					119	鍋島 陽磨	千葉	E	16
					120	富岡 次郎	東京	M	15
					121	南 篤志	兵庫	E	15
					122	地道 恭明	徳島	M	15
					123	小谷 翔真	京都	Y	13
					124	佐藤 秀隆	岐阜	E	13
					125	井上 健一	神奈川	E	12
					126	吉田 忠正	栃木	M	12
					127	榊原 祐貴	静岡	E	11
					128	久保寺 央	兵庫	M	10
					129	岡 修平	大分	J	9
					130	樋口 真之	新潟	E	9
					131	柿沢 承夫	埼玉	E	8
					132	當野 朋史	東京	E	8
					133	清水 大祐	埼玉	E	7
					134	村上 賢一	富山	M	6
					135	飯嶋 大喜	茨城	Y	6
					136	中島 洋	大阪	M	6
					137	塩谷 泰宏	東京	M	6
					138	長谷川 豊二	富山	M	6
					139	山口 博	群馬	M	5
					140	小野 豊土	静岡	E	4
					141	越坂 泰彦	宮城	M	3
					142	南幅 敬	岩手	M	3
					143	重原 浩二	大阪	M	3
					144	鈴木 昌平	東京	M	1

女子スポーツ

SP	氏名	所属	Cl	Point
1	河井 和美	愛知	M	550
2	芦澤ひとみ	東京	E	485
3	生澤 幸代	栃木	M	410
4	大松 幸代	福岡	E	405
5	佐藤由布子	神奈川	M	400
6	中村 愛	千葉	E	315
7	中山 千歳	三重	E	280
8	黒川 純子	岐阜	M	245
9	津國 環	愛媛	M	195
10	宮 佳澄	愛知	E	180
11	東 美穂	東京	E	115
12	内田 久美	福井	E	95
13	井上 麻衣	福岡	E	85
14	両角 真弓	兵庫	E	85
15	仁藤ひとみ	福井	M	80



シクリスムエコー No.84 2001 ランキング特集号

発行 / 財団法人 日本自転車競技連盟
 発行人 / 岩 楯 昭 一
 編集人 / 村 田 統 司
 編集事務局 / 財団法人 日本自転車競技連盟 事務局

〒107-0052 東京都港区赤坂 1-9-15 日本自転車会館内
 TEL 03-3582-3713 FAX 03-5561-0508
 URL <http://www.jcf.or.jp/>

